

## 董事局

姚原先生  
姚涌先生  
钱禹铭先生  
胡军先生  
余惕君先生  
林家礼博士\*  
胡锦涛先生\*  
李思浩先生\*  
\* 独立非执行董事

## 审核委员会

林家礼博士  
胡锦涛先生  
李思浩先生

## 授权代表

钱禹铭先生  
潘光伟先生

## 公司秘书

潘光伟先生

## 核数师

德勤 • 关黄陈方会计师行

## 法律顾问

富而德律师事务所  
贝克 • 麦坚时律师事务所  
罗夏信律师楼  
陈崔律师事务所

## 主要往来银行

星展银行(香港)有限公司  
中信嘉华银行有限公司  
香港上海汇丰银行有限公司  
中国银行(香港)有限公司  
台新国际商业银行股份有限公司

## 主要股份过户登记处

Butterfield Corporate Services Limited  
65 Front Street, Hamilton, Bermuda

## 香港股份过户登记处

香港中央证券登记有限公司  
香港湾仔  
皇后大道东一八三号  
合和中心十七楼1712-1716舖

## 注册办事处

Canon's Court, 22 Victoria Street,  
Hamilton HM 12, Bermuda

## 主要营业地点

香港中环夏悫道10号和记大厦1801-03室  
电话：(852) 3102 3201  
传真：(852) 3102 0905  
电邮：mingyuan@mingyuan-hk.com  
网址：www.mymedicare.com.hk

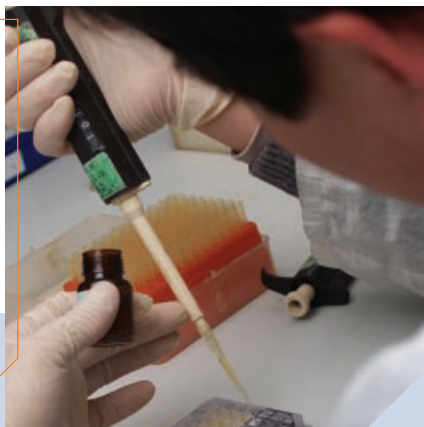
## 股票上市场所

香港联合交易所有限公司

## 股份代号

香港联合交易所有限公司：233  
路透社：233.HK  
彭博资讯：233 HK

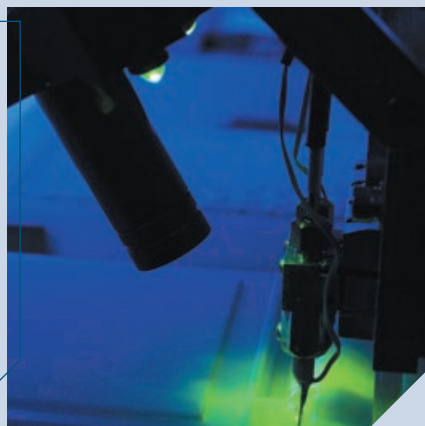
C-12 蛋白芯片品质控制程序：技术人员将化学基质加入 C-12 蛋白芯片以检测肿瘤标志物的成效。



上海数康所开发的 HD-2001A 型生物芯片检测仪，左边为光学系统，用于芯片反应信号的捕获。右边为用于数据分析的电脑系统。



用于制作 C-12 蛋白芯片的喷墨点样仪，该系统正在进行点样前的清洗。左上角为用于监测点样质量的灯光和镜头。



铭源医疗  
发展有限公司