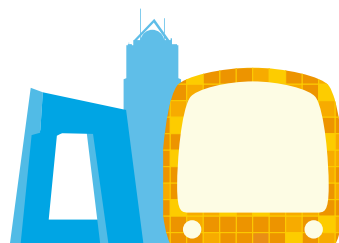
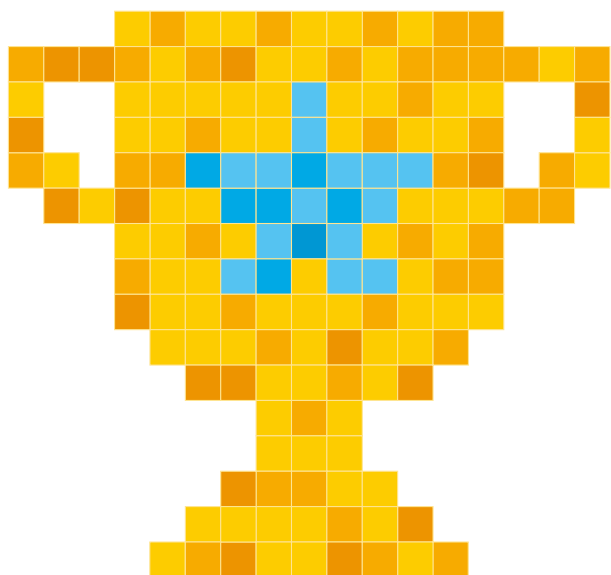
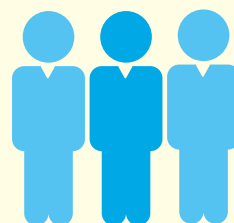


# 業務表現



## 高速鐵路(香港段)

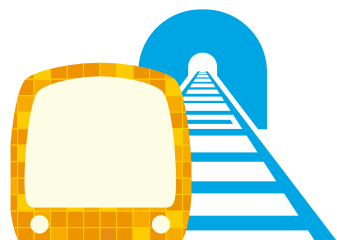
於9月通車



香港總乘客量

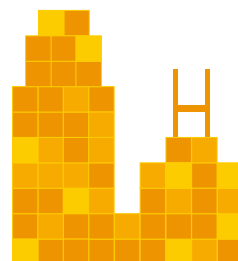
超過

**20億**人次



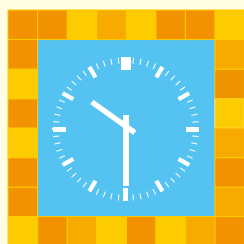
## 沙田至中環綫

完成 **88.7%**



## 批出 3 個

物業發展項目



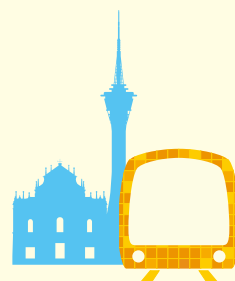
乘客車程  
準時程度

**99.9%**



重鐵網絡須呈報  
事故數目

**減少 8%**



## 獲批

澳門輕軌系統氹仔線



香港以外地區總乘客量

超過 **21 億** 人次

