

香港交易及結算所有限公司及香港聯合交易所有限公司對本公佈的內容概不負責，對其準確性或完整性亦不發表任何聲明，並明確表示，概不對因本公佈全部或任何部分內容而產生或因倚賴該等內容而引致的任何損失承擔任何責任。



G-Resources Group Limited

國際資源集團有限公司*

(於百慕達註冊成立之有限公司)

(股份代號: 1051)

公佈

國際資源 – MARTABE 金銀礦項目之季度最新情況

國際資源集團有限公司（股份代號：1051 – 以下稱「國際資源」或「本公司」）欣然報告，自上一份於二零一零年七月二十五日之項目最新情況報告以來取得重大進展。概要如下：-

- 於二零一零年七月二十六日向 Leighton Contractors Indonesia 授出長期採礦合約；
- 於八月就處理廠工程土建合同向 Leighton 發出意向書；
- 土建工程設備已運抵項目工地，並開始施工；
- 尾礦庫之設計按時間表進行；
- 該項目目前有超過 800 位僱員及承建商僱工於 Martabe 礦山進行勘探、營運及項目建設工作；
- 於八月委聘一名項目經理，管理及監督日常項目執行的活動；
- Ramba Joring 的資源量更新接近完成；及
- 繼續進行勘探鑽探工程，目前有五台鑽機在工地。

* 僅供識別

1. 工程

有關項目之工程設計現已完成超過 70%。Ausenco(工程、採購、及建築管理之項目經理)，目前有 62 名工程師，繪圖人員及其他項目人員在澳洲布里斯本及 Martabe 金銀礦項目工地為項目工作。

尾礦庫之最終設計即將完成。項目團隊現正集中全力完成這項工作並批出建造合約。

2. 合約及建設進度

誠如先前所公佈，本公司已於二零一零年七月二十六日向 Leighton 授出為期五年半之採礦合約。由於早期的採礦工程、處理廠工程土建合同及尾礦庫需要協同施工和建設，故此 Leighton 獲授新處理廠工程土建合同之意向書，目前正為尾礦庫之建築工程定價。

Leighton 已調動大量設備至 Martabe 金銀礦項目工地（請參閱本公司網站 www.g-resources.com 所載之圖片）。土木工程已在工地範圍內多處開展，包括：現已完成連接尾礦庫的道路入口工程、開發爆炸品貯存及準備設施區、開通連接基建設施的道路、完成連接新工程場地的道路入口工程，及建設廢物防控沉積作用之環保設施。

另一家現時活躍於工地之承建商為 Duta Graha Indah (DGI)，其獲授之土方工程及道路工程與營地住宿設施之第三及最後階段開發有關。DGI 亦獲授開發引水設施之合約，有關工程已展開。

可容納 450 人之新食堂現已投入運作，最後階段營地住宿單位之施工亦已開始。

3. 時間表

項目仍然按照預定時間進行以達到首批金銀條於二零一一年第四季產出的目標。

4. 勘探及資源

Ramba Joring 之新資源報表即將完成，並將盡快作出公佈。

於 Martabe 之勘探工作繼續於本公司 1,639 平方公里的工程合約區域內進行。現有五台鑽機於 Martabe 運作，正完成 Tor Uluala 的資源界定工作及 Tor Uluala 西部、Barani 南部和 Ramba Joring 以下較深地層的勘探工作。所有區域均發現令人鼓舞的變化及潛在成礦，惟仍等待鑒定結果。有三個分區勘探項目的鑽探目標已經被界定，現正進行鑽探的準備工作。

5. 原礦

一號採礦區的資源含有大量原硫化礦。由於硫化物含量增加，金和銀回收減少，導致採礦及處理該原料之經濟效益較為不利。此高硫化／低回收礦石種類稱為原礦或難選冶礦石。

由於一號採礦區的硫化礦資源的經濟價值較低（部份原因在於其低回收率），故有關資源按慣例並無納入儲量內。勘探計劃並未否定潛在硫化礦資源延展。

本公司已就原礦／硫化物進行冶煉測試工作，以評估提取金礦之不同冶煉技術。雖然測試工作仍在初步階段，惟成果令人鼓舞，其中一項技術使金的回收率達到約 80%。

本公司將考慮開發原礦的方法，即多些鑽探及地質工作界定原礦石潛質，以及進一步冶煉測試工作，從而決定其今後的加工處理工藝。

成功開發原礦加工處理工藝可以增加 Martabe 項目的儲量，並可望使 Martabe 採礦區的礦區服務和長遠發展出現重大轉化。

6. 人力資源

過去三個月共招聘了數名公司重要崗位員工，包括採礦工程師、測量師、新增之社區關係員工、新增之環境保護工作員工及一名媒體關係經理。

本公司亦獲得具經驗豐富之項目管理專才 **Graeme Walsh** 先生加盟，管理日常的項目活動。**Walsh** 先生為資深的專業人士，擁有逾三十年相關經驗，曾參與印尼、東帝汶、蒙古、阿富汗及澳洲多國之項目工作。

關於 Martabe

Martabe 金銀礦項目位於印尼北蘇門答臘省之蘇門答臘島西側巴當托魯分區內（圖一和圖二）。該項目乃根據一九九七年四月訂立的第六期工程合約（「工程合約」）而確定。工程合約界定國際資源及印尼政府在合約期內的所有條款、條件及責任。**Martabe** 的資源量包括 650 萬盎司黃金及 6,600 萬盎司白銀，為國際資源集團的核心資產及業務啟動項目，在此基礎上建立以亞太地區為重心的世界級黃金公司。**Martabe** 金銀礦項目仍在興建中，預期二零一一年年底投產，以預測之低現金成本每盎司黃金 280 美元，年產黃金 25 萬盎司及白銀 2 至 3 百萬盎司。國際資源現正透過勘探面積廣闊且礦藏豐富的工程合約區域，以及收購其他優質黃金資產，力求將產量迅速提高至每年超過 1 百萬盎司黃金。**Martabe** 金銀礦項目獲得印尼中央、省級和地方政府以及巴當托魯鄰近社群大力支持。

承董事會命
國際資源集團有限公司
行政總裁
Peter Geoffrey Albert

香港，二零一零年十月十九日

（本公司不保證上述中文譯文的完整性及準確性，一切以英文稿為準）

於本公佈日期，董事會包括(i)本公司執行董事趙渡先生、Owen L Hegarty 先生、Peter Geoffrey Albert 先生、馬驍先生、華宏驥先生、許銳暉先生及關錦鴻先生；(ii)本公司非執行董事徐正鴻先生；及(iii)本公司獨立非執行董事柯清輝先生、馬燕芬女士及梁凱鷹先生。

媒體及投資者查詢，請聯絡：

香港：

Leeanne Chan

電話： +852 3610 6726

許銳暉

電話： +852 3610 6700

墨爾本：

Craig Parry

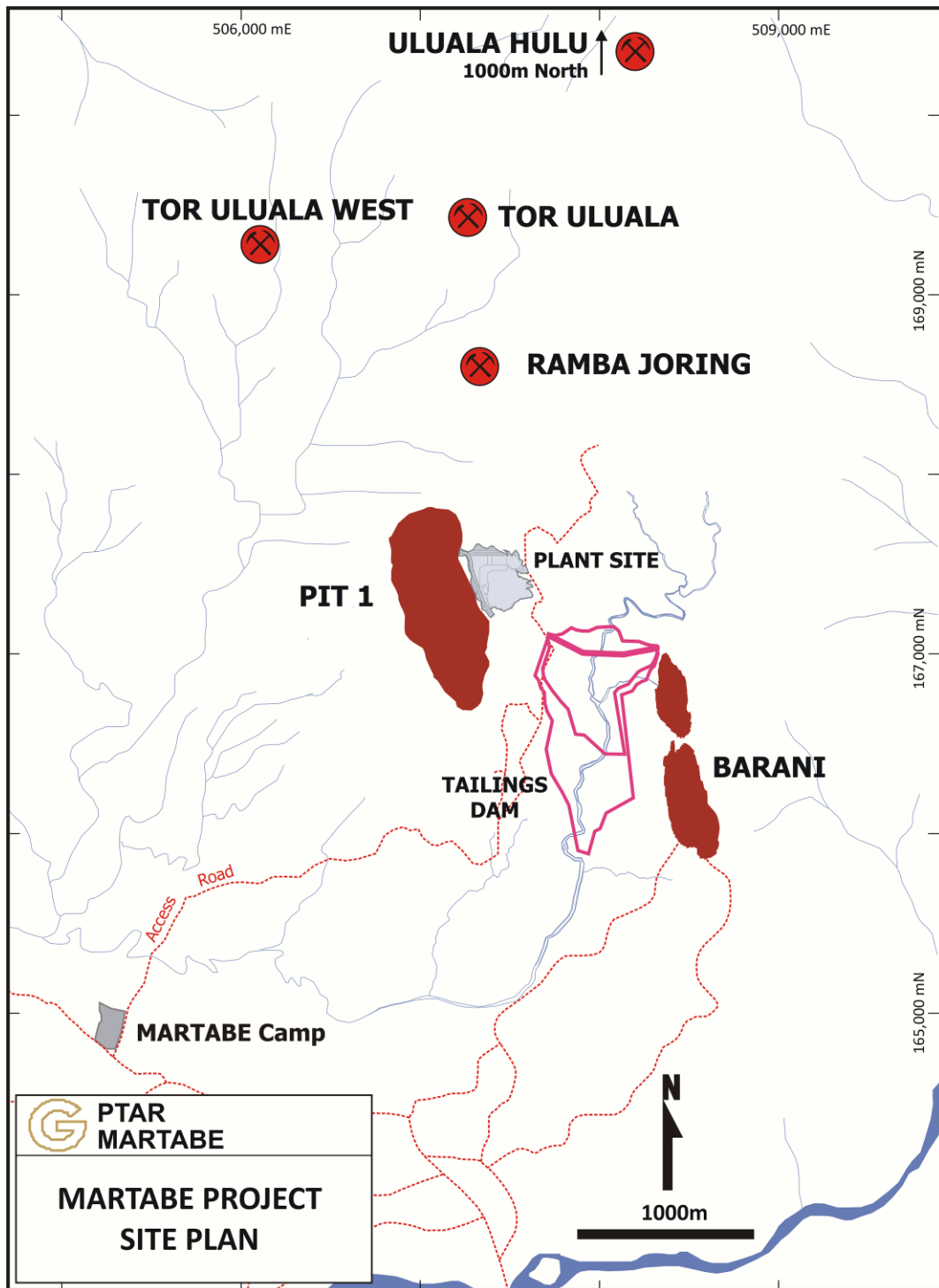
電話： +61 3 8644 1330

Owen Hegarty

電話： +61 3 8644 1330



圖一 Martabe 金銀礦項目位置。



圖二 Martabe 金銀礦項目平面圖：顯示一號採礦區（Purnama）、Barani 礦區、現有進出道路和計劃基礎設施。