

香港交易及結算所有限公司及香港聯合交易所有限公司對本公佈的內容概不負責，對其準確性或完整性亦不發表任何聲明，並明確表示，概不對因本公佈全部或任何部分內容而產生或因倚賴該等內容而引致的任何損失承擔任何責任。



**G-Resources Group Limited**

**國際資源集團有限公司\***

(於百慕達註冊成立之有限公司)

(股份代號：1051)

公佈

**國際資源Martabe金銀礦項目於工地之建設持續進展順利  
及批出多項安裝與製造合同**

位於印尼北蘇門答臘之Martabe金銀礦項目於二零一一年首兩個月取得重大進展。工程設計及採購工作已完成超過90%，工地建設活動快速推進。爆破活動已於處理廠區域展開及大型土方工程施工按計劃進行，結構性土方工程即將展開。主要混凝土工程將於二零一一年三月展開。

近期已批出多項主要合同及訂單，金額超過5,000萬美元，主要項目包括批出混凝土工程合同予Leighton Asia及Duta Graha Indah、加工廠鋼罐製造合同予PT Epiterma Mas、低壓配電室合同予PT Schneider Indonesia、石灰化學混合設備合同予FL Schmith Pty Ltd、結構鋼合同予PT Lintech、水處理池合同予Outotec Pty Ltd。

批出該等合同及評估其他合同的標書期間，公司注視到美元偏軟及油價上升無疑影響成本。本公司現已委聘一家全球建築顧問公司協助審核項目完工前之最後成本預算。

現有超過1,200人駐Martabe工地工作，隨著混凝土及鋼結構製造與安裝合同商進駐工地，人數將進一步增加。

\* 僅供識別

以下是一些Martabe工地的近期照片。



圖片一. 十名首批女駕駛員喜獲採礦卡車培訓課程之合格證書。



圖片二. 二零一一年二月二十二日董事會成員視察工地，(右起) Owen L Hegarty先生，趙渡先生，柯清輝先生及Peter Geoffrey Albert先生。





圖片三. 工地全景：前為辦公室，中為物料儲存區，遠處為營房。



圖片四. 工地基礎設施澆注混凝土。





圖片五. 主要承建商Duta Graha Indah在Martabe工地施工。



圖片六. 主要承建商Leighton Asia在處理廠區施工。

## **關於Martabe**

Martabe金銀礦項目位於印尼北蘇門答臘省之蘇門答臘島西側巴當托魯分區內(圖一和圖二)。該項目乃根據一九九七年四月訂立的第六期工程合約(「工程合約」)而確定。工程合約界定國際資源及印尼政府在合約期內的所有條款、條件及責任。Martabe的資源量包括650萬盎司黃金及6,600萬盎司白銀，為國際資源集團的核心資產及業務啟動項目，在此基礎上建立以亞太地區為重心的世界級黃金公司。Martabe金銀礦項目仍在興建中，預期二零一一年年底投產，以預測之低現金成本每盎司黃金280美元，年產黃金25萬盎司及白銀2至3百萬盎司。國際資源現正透過勘探面積廣闊且礦藏豐富的工程合約區域，以及收購其他優質黃金資產，力求將產量迅速提高至每年超過1百萬盎司黃金。Martabe金銀礦項目獲得印尼中央、省級和地方政府以及巴當托魯鄰近社群大力支持。

承董事會命  
國際資源集團有限公司  
行政總裁  
**Peter Geoffrey Albert**

香港，二零一一年三月八日

(本公司不保證上述中文譯文的完整性及準確性，一切以英文稿為準)

於本公佈日期，董事會包括(i)本公司執行董事趙渡先生、Owen L Hegarty 先生、Peter Geoffrey Albert 先生、馬驍先生、華宏驥先生、許銳暉先生及關錦鴻先生；(ii) 本公司非執行董事徐正鴻先生；及(iii)本公司獨立非執行董事柯清輝先生、馬燕芬女士及梁凱鷹先生。

媒體及投資者查詢，請聯絡：

香港：

Leeanne Chan 女士

電話：+852 3610 6726

許銳暉先生

電話：+852 3610 6700

墨爾本：

Hongbing Li 女士

電話：+61 3 8644 1300

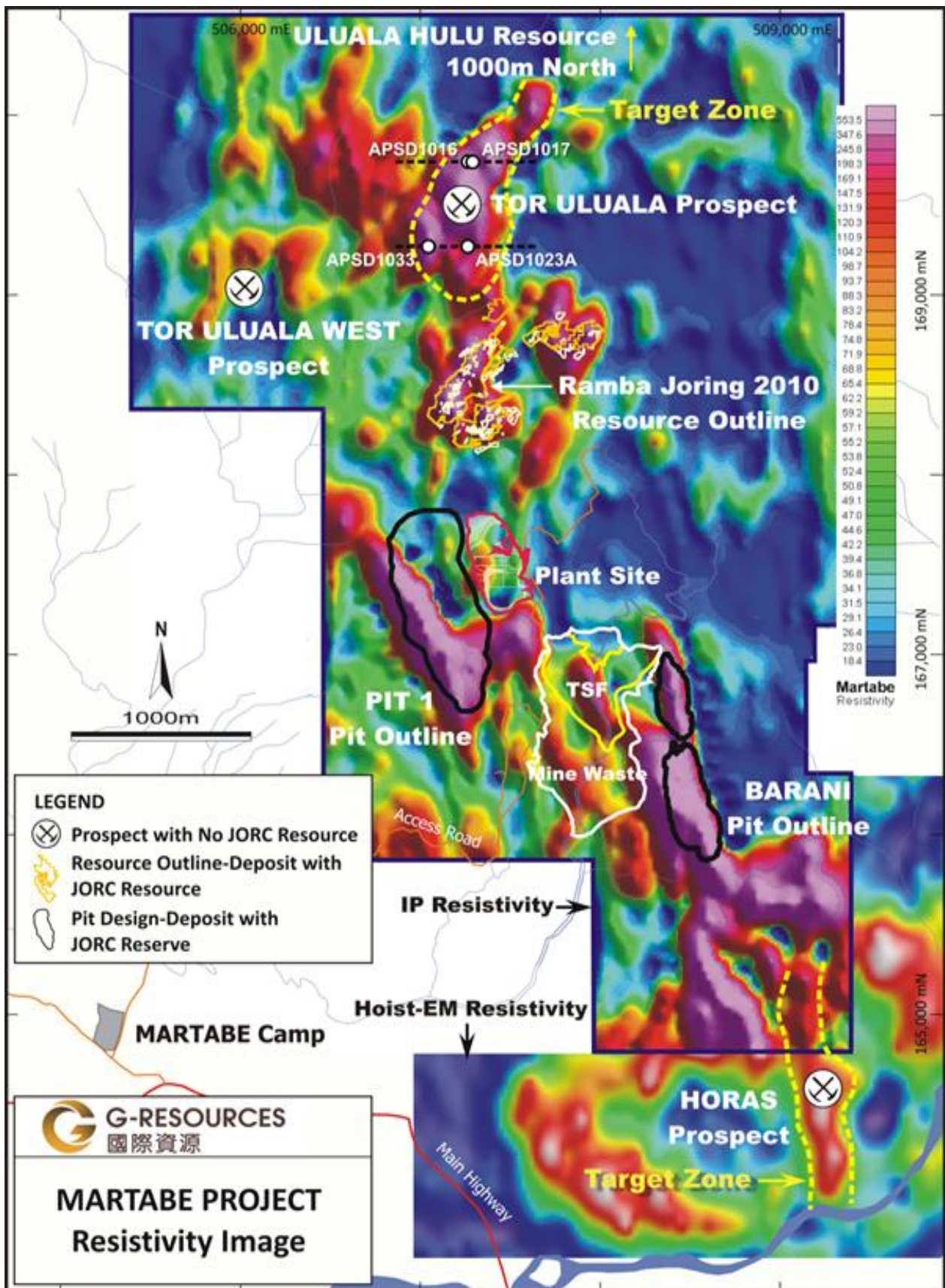
Owen Hegarty 先生

電話：+61 3 8644 1330



圖一. Martabe 金銀礦項目位置。





圖二. 與計劃礦區基礎設施及礦床位置疊加的Martabe金銀礦項目地質物理（電阻率）圖像。