

香港交易及結算所有限公司及香港聯合交易所有限公司對本公佈的內容概不負責，對其準確性或完整性亦不發表任何聲明，並明確表示，概不對因本公佈全部或任何部分內容而產生或因倚賴該等內容而引致的任何損失承擔任何責任。



**G-Resources Group Limited**

**國際資源集團有限公司\***

(於百慕達註冊成立之有限公司)

(股份代號：1051)

公佈

## 國際資源 – MARTABE 金銀礦項目的里程碑成果

香港，二零一二年五月二十一日

---

國際資源集團有限公司（股份代號：1051 – 「國際資源」或「本公司」）欣然公佈，近期於國際資源印尼 **Martabe** 金銀礦項目達成之若干重大里程碑。

國際資源近期於 **Martabe** 金銀礦項目達成以下重大里程碑：

- 尾礦庫壩體建設完成，項目開始營運時可以使用。



\* 僅供識別

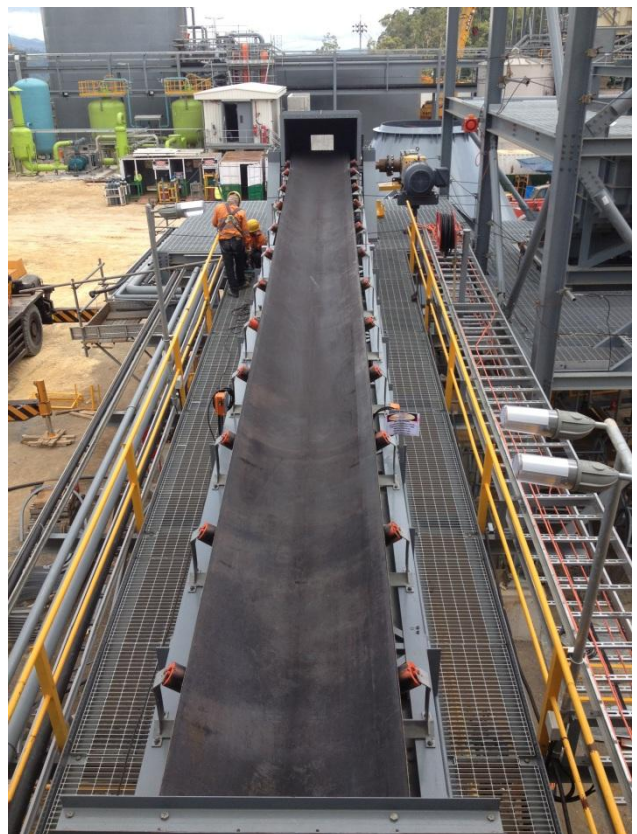
- 全套臨時電力設備已安裝並啟用，可用於項目啟動。



- 電力已永久接駁至加工廠。



- 傳送帶裝置準備就緒。



- 加工廠設施已開始加水試運。



- 半自磨機及球磨機完成機械安裝。
- **Martabe** 金銀礦項目將如期於二零一二年七月生產首批黃金。



## 關於 Martabe

**Martabe** 金銀礦項目位於印尼北蘇門答臘省之蘇門答臘島西側巴當托魯分區內（圖一）。該項目乃根據一九九七年四月訂立的第六期工程合約而確定。工程合約界定國際資源及印尼政府在工程合約期內的所有條款、條件及責任。

**Martabe** 的資源量包括 7.86 百萬盎司黃金及 73.48 百萬盎司白銀，為國際資源集團的核心資產及業務啟動項目，在此基礎上建立以亞太地區為重心的世界級黃金公司。**Martabe** 金銀礦項目的 **Purnama** 礦區預期將於二零一二年投產，預計以全球黃金生產商較低礦山開採年期現金生產成本，年產黃金 25 萬盎司及白銀 2 至 3 百萬盎司。

國際資源現正透過在面積廣闊且礦藏豐富的工程合約區域的成功勘探，以及收購其他優質黃金資產，力求提高黃金產量。**Martabe** 金銀礦項目獲得印尼中央、省級和地方政府以及巴當托魯鄰近社群大力支持。

圖一. Martabe 金銀礦項目位置。





承董事會命  
國際資源集團有限公司  
行政總裁  
**Peter Geoffrey Albert**

香港，二零一二年五月二十一日

(本公司不保證上述中文譯文的完整性及準確性，一切以英文稿為準)

於本公佈日期，董事會包括：

- (i) 本公司執行董事趙渡先生、Owen L Hegarty 先生、Peter Geoffrey Albert 先生、馬驍先生、華宏驥先生、許銳暉先生及關錦鴻先生；
- (ii) 本公司非執行董事徐正鴻先生；及
- (iii) 本公司獨立非執行董事柯清輝先生、馬燕芬女士及梁凱鷹先生。

媒體或投資者查詢，請聯絡：

香港：

許銳暉先生

電話：+852 3610 6700

Tracey Fanning 女士

電話：+852 3610 6700

澳洲墨爾本：

Owen Hegarty 先生

電話：+61 3 8644 1330

Murraya Nuzli 女士

電話：+61 3 8644 1330

