

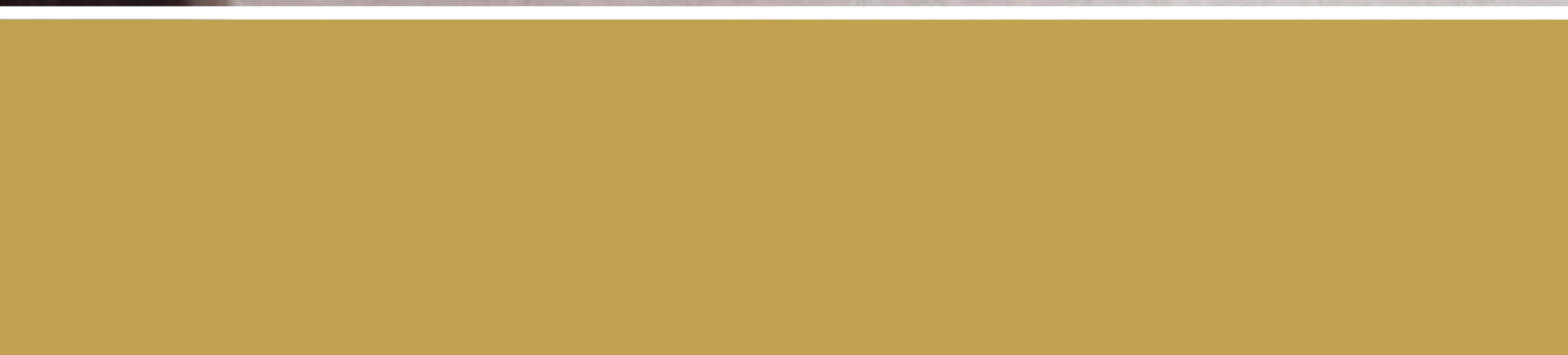
陳美玉婦科

高專醫
白尿 毒症 耳聾 久咳 虛弱

燈

森記膠鞋

大發史店蘇省委辦





為港貢獻八十年

1950至1960年代



由於大量移民從中國內地來港，加上九龍多個公共屋邨人口遷入，九巴積極拓展巴士服務，以滿足激增的交通需求

1972



隨著海底隧道通車，九巴的網絡擴展至香港島

加強交通聯繫

服務九龍、新界及香港島，以至通往
中國內地的邊境地區

2007



九巴開辦邊境巴士服務B1路線，來往元朗鐵路站與落馬洲



1933



九巴正式成立，經營一支擁有106部小型單層巴士的車隊

1949



九巴為最先引進雙層巴士(型號為「丹拿A型」)的本地公司

現代巴士車隊

從單層巴士至符合
歐盟最新減排標準的雙層巴士

1988



九巴為香港引入首部空調雙層巴士



與港同步成長路

1933



早期巴士的車廂設有木條座椅

1997



九巴引進全球首部方便輪椅上落的超低地台雙層巴士

乘客稱心

在巴士車廂安裝
最新設施

1998



九巴推出車廂電子報站系統

2003



九巴引入採用筆直梯級設計的新一代巴士



1933



九巴僱用票務員向乘客售賣車票

2000



九巴全線巴士安裝八達通卡電子繳費系統

更添便利

採用先進科技，方便乘客
使用巴士服務

2011



九巴為推出智能手機應用程式以提供巴士資訊的先行者

2012



屯門公路轉車站設有巴士到站時間預報系統

服務臻善創新意

1973



九巴成立技術訓練學校

1988



九巴於沙田設立車長訓練學校

2007



九巴引進香港首個模擬駕駛室，以提升車長的訓練質素

2009-2010



九巴為超過一萬名營運及維修員工籌辦一項名為「服務乘客、從心出發」的大型培訓計劃

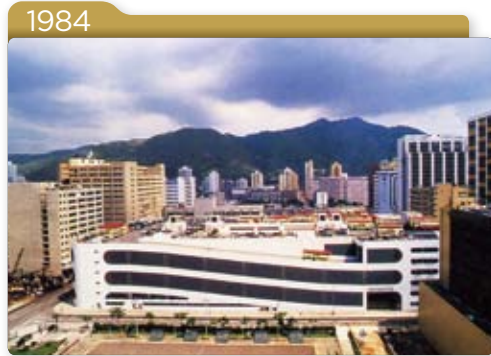
培育人才

九巴建立了一支訓練有素的車長及維修員工團隊





1933
九巴位於彌敦道北端的首個車廠正式啟用



1984
九巴總修中心投入服務，創下全球最大型多層巴士車廠的健力士世界紀錄

卓越設施

建基優質，不斷邁進



2002
九巴於荔枝角新建的環保車廠落成啟用



2007
九巴獲香港工業總會轄下的香港優質標誌局頒發證書，表揚九巴位於荔枝角、沙田、九龍灣及屯門的四所主要營運車廠，均符合香港Q嘜環保管理計劃所規定的環保管理標準



與時並進創佳績

1990年代



為清洗巴士機安裝污水循環再用系統

1972



引進輪胎翻新

2006



九巴成為全港首間參與光管回收計劃的企業

2008



九巴採用含硫量近乎零的柴油

創環保先鋒

透過採納環保方案，致力
締造更美好的環境



1992



九巴為旗下巴士安裝歐盟第一代環保引擎

2001



九巴投入全港首部配備歐盟第三代環保引擎的巴士

開綠色先河

投入最新型的環保巴士，引領
香港巴士業潮流

2009



九巴引進亞洲首部歐盟第五代空調雙層巴士

2010



香港首部零排放超級電容巴士(或稱「gBus」)進行測試



從心出發 發展關愛