

香港交易及結算所有限公司及香港聯合交易所有限公司對本公告的內容概不負責，對其準確性或完整性亦不發表任何聲明，並明確表示，概不對因本公告全部或任何部份內容而產生或因倚賴該等內容而引致之任何損失承擔任何責任。



**康師傅控股有限公司\***

TINGYI (CAYMAN ISLANDS) HOLDING CORP.

(在開曼群島註冊成立之有限公司)

(香港股份代號：0322)

(台灣存託憑證代號：910322)

## 2013年第一季度業績演示材料

康師傅控股有限公司截至2013年3月31日止之第一季度業績演示材料可參閱以下附件。

承董事會命  
康師傅控股有限公司  
公司秘書  
葉沛森

中國天津，2013年5月20日

於本公告日期，本公司之執行董事為魏應州先生、井田毅先生、吉澤亮先生、魏應交先生、吳崇儀先生及井田純一郎先生；本公司之獨立非執行董事為徐信群先生、李長福先生及深田宏先生。

網址：<http://www.masterkong.com.cn>  
<http://www.irasia.com/listco/hk/tingyi>

\*僅供識別



康師傅控股有限公司

2013年第一季度業績

2013年5月20日, 香港

公司網址: [www.masterkong.com.cn](http://www.masterkong.com.cn) 電郵: [IR@tingyi.com](mailto:IR@tingyi.com)



# 免責聲明



本演示材料所載資料之用途為僅供閣下個人參考，該等資料如有變更，恕不另行通知。對於本演示材料所載資料的公平性、準確性、完整性或正確性，我們均無作出任何明示或隱含的聲明或保證，閣下亦不應對此加以依賴。我們無意提供，而閣下亦不應依賴本演示材料為，本公司之財務或經營狀況或前景的完整或全麵分析。對於使用本演示材料所載資料或其內容或基於本演示材料所載資料而引致的任何損失或損害，本公司或其任何聯繫人士、顧問或代表概不承擔任何疏忽或其他責任。

本演示材料包含前瞻性陳述，該等陳述反映本公司對未來發展及財務狀況的現有看法。由於該等陳述涉及風險及不明確性，閣下不應過分依賴該等前瞻性陳述，而我們無法保證實際業績與該等前瞻性陳述相符。本公司亦不會有義務就新資訊、未來發展或其他原因而公開更新或對於任何前瞻性陳述作出修改。

本演示材料不構成購買或認購證券或其他金融工具的要約或邀請或投資意見的提供，而且其中任何部分均不得作為與該等證券或金融工具相關的任何合同、承諾或投資決定的基礎或加以依賴，且本演示材料亦不構成對本公司證券或金融工具的推薦意見。



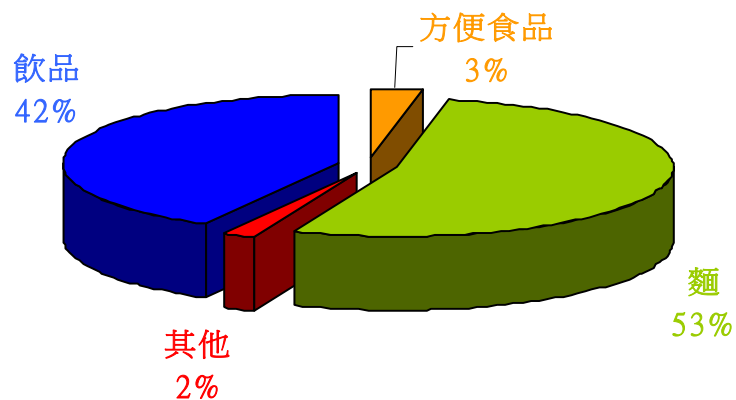
百萬美元	2013年第一季度	2012年第一季度	變化（百分比）
營業額	2,648	1,927	37.39
毛利	775	561	38.15
毛利率	29.27%	29.11%	0.16ppt.
扣除利息、稅項、折舊及攤銷前盈利	295	445	-33.67
集團淨利潤	117	304	-61.44
扣除特殊收益之溢利	117	113	3.51
本公司股東應占溢利	105	199	-47.42
扣除特殊收益之股東應佔溢利	105	104	0.68
每股盈餘（美分）	1.88	3.57	-1.69美分

2012年第一季度數據已重列

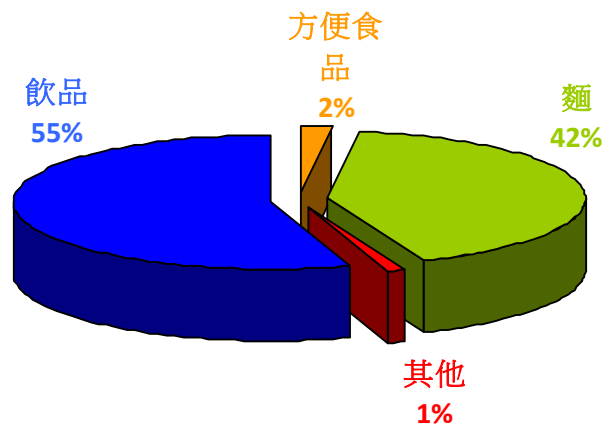


百萬美元	2013年第一季度	2012年第一季度	變化（百分比）
方便麵	1,105	1,030	7.31
飲品	1,462	817	78.89
方便食品	57	59	-3.56
其他	24	21	12.59
合計	2,648	1,927	37.39

2012第一季度



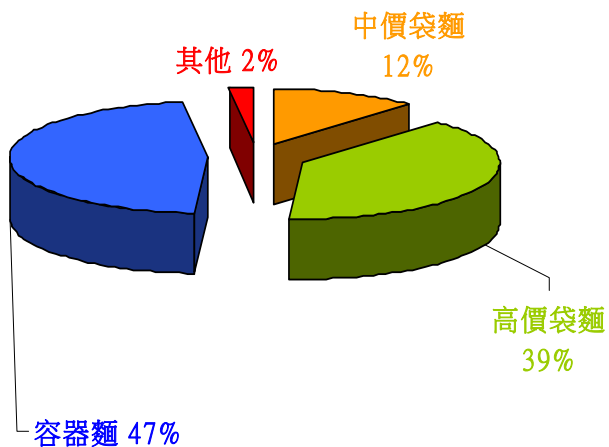
2013年第一季度



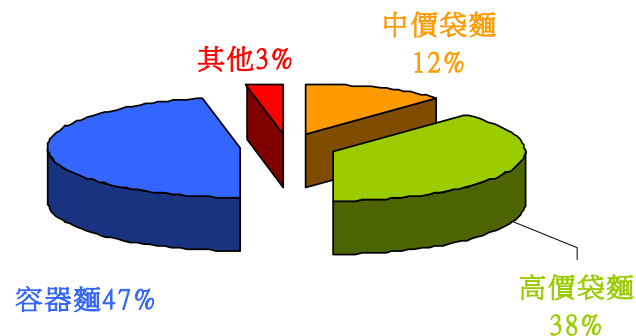


百萬美元	2013年第一季度	2012年第一季度	變化 (百分比)
容器麵	524	488	7.32
高價袋麵	423	404	4.54
中價袋麵	138	121	14.50
其他	20	17	17.65
合計	1,105	1,030	7.31

### 2012第一季度



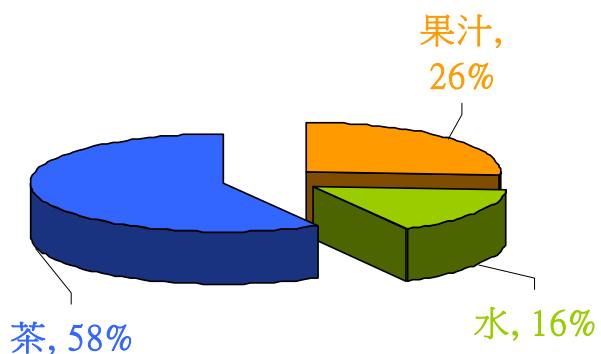
### 2013第一季度



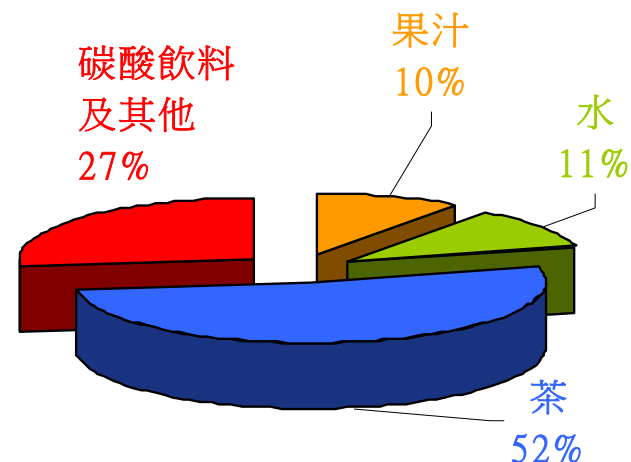


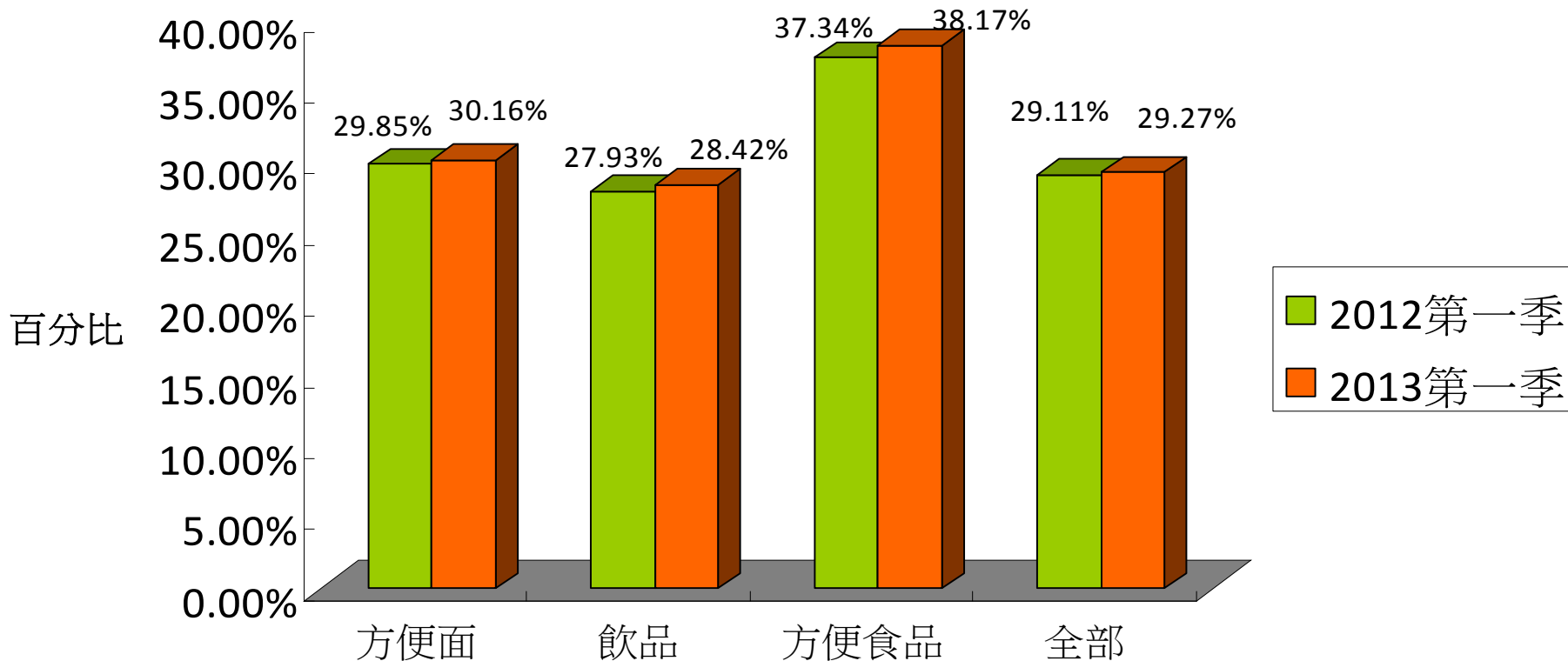
百萬美元	2013年第一季度	2012年第一季度	變化（百分比）
茶	764	477	60.17
水	155	132	17.42
果汁	150	208	-27.88
碳酸飲料及其他	393	-	-
合計	1,462	817	78.89

2012第一季度



2013年第一季度





轉變 (百分比)

0.31	0.49	0.83	0.16
------	------	------	------





仟美元	2013年第一季度	2012年第一季度	變化（百分比）
麵	127,097	124,961	1.71
飲品	57,715	231,536	-75.07
飲品-扣除收購議價收益	57,715	40,954	40.93
方便食品	1,056	271	289.03
其他	2,004	3,568	-43.83
息稅前利潤	187,872	360,336	-47.86
息稅前利潤-扣除收購議價收益	187,872	169,754	10.67

2012年第一季度數據已重列



千美元	2013年第一季度	2012年第一季度	變化（百分比）
麵	97,303	93,846	3.68
飲品	20,438	206,922	-90.12
飲品-扣除收購議價收益	20,438	16,340	25.08
方便食品	805	56	1,337.5
其他	-1,445	2,893	-149.95
集團淨利潤	117,101	303,717	-61.44
集團淨利潤-扣除收購議價收益	117,101	113,135	3.51

2012年第一季度數據已重列



	2013第一季度	2012全年
<b>*ROA 總資產報酬率</b>	<b>9.57%</b>	<b>12.30%</b>
<b>**ROE本公司股東報酬率</b>	<b>16.10%</b>	<b>19.81%</b>
流動比率	<b>0.73</b>	<b>0.70</b>
負債與資本比率	<b>-0.03</b>	<b>0.25</b>
應收賬款周轉天數	<b>8.38</b>	<b>7.69</b>
產成品周轉天數	<b>12.28</b>	<b>12.11</b>

\*ROA: EBIT 相對於平均總資產

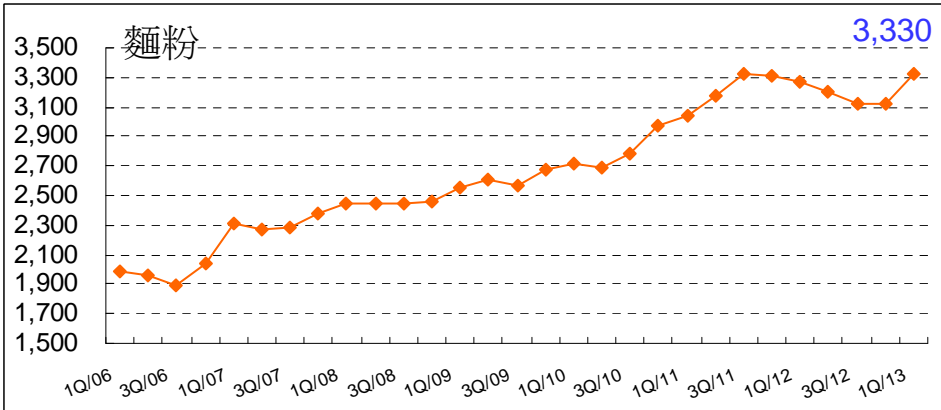
\*\*ROE: 本公司股東應佔溢利相對於平均淨資產

**2012年全年數據已重列**

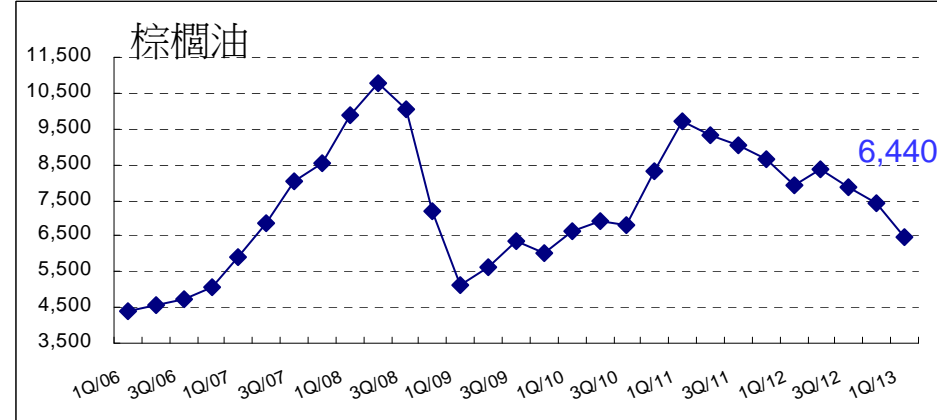
# 主要原料價格走勢



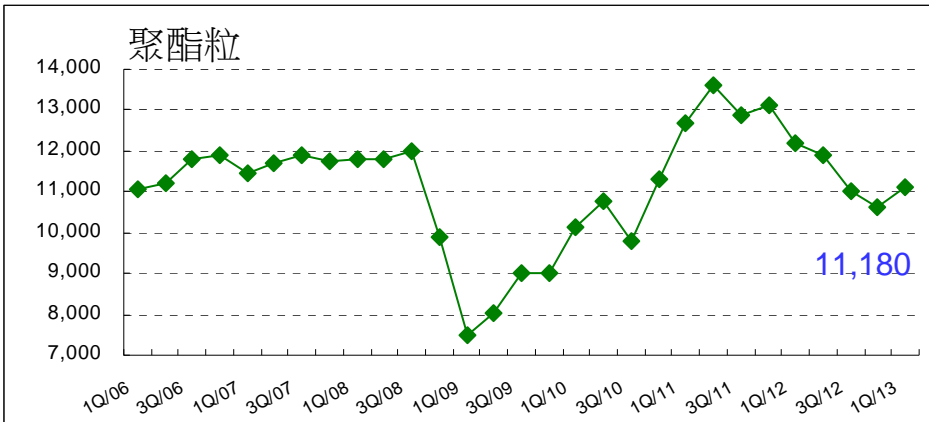
RMB/Ton



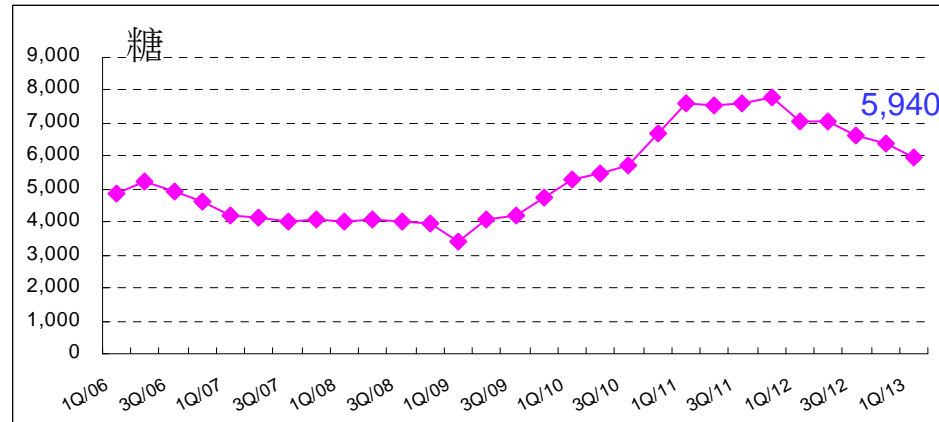
麵粉：約佔方便麵成本的12-18% (含13%稅率)



棕櫚油：約佔方便麵成本的12-15% (含13%稅率)



聚酯粒：約佔瓶裝飲料成本的 60% (含17%稅率)

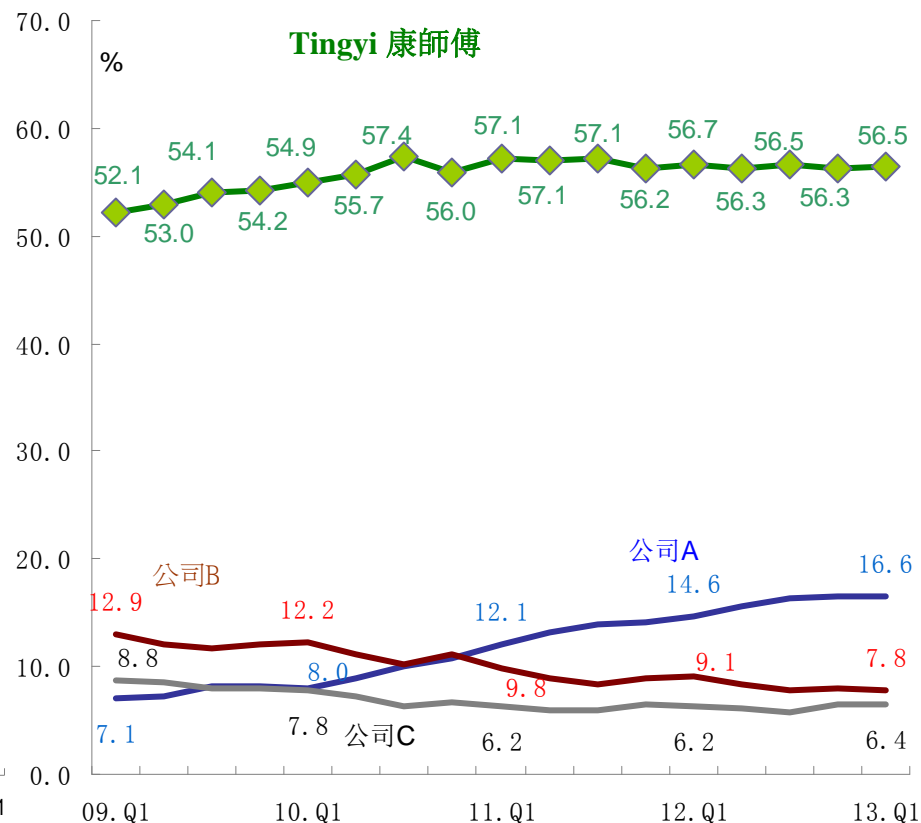
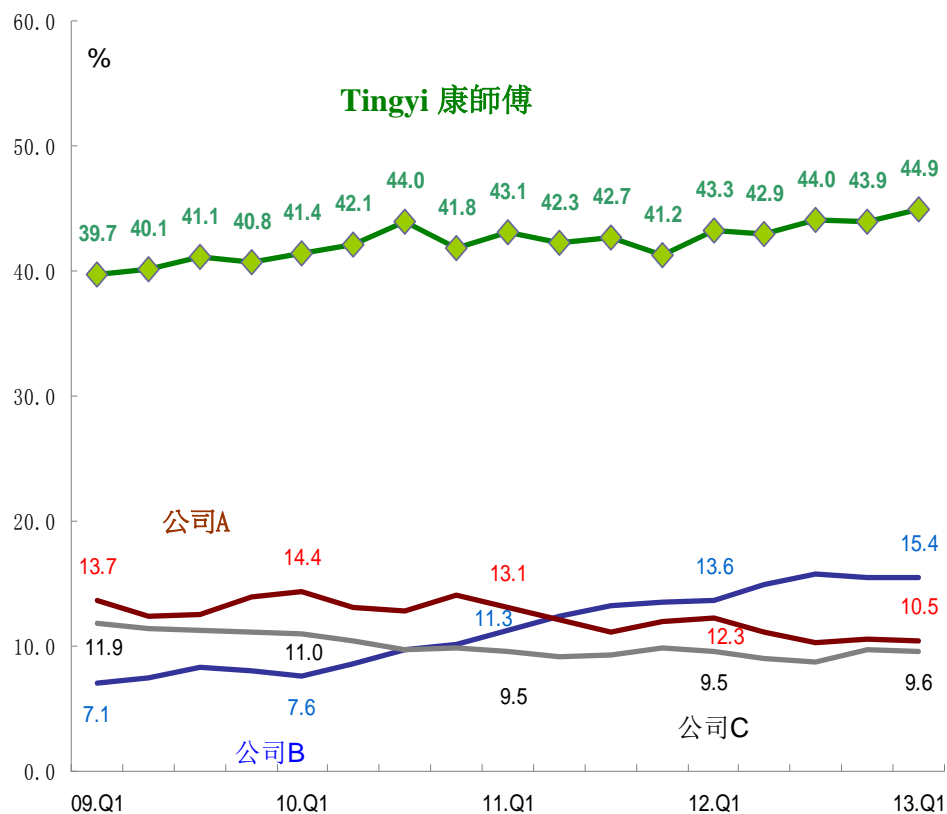


糖：約佔瓶裝飲料成本的 10% (含17%稅率)



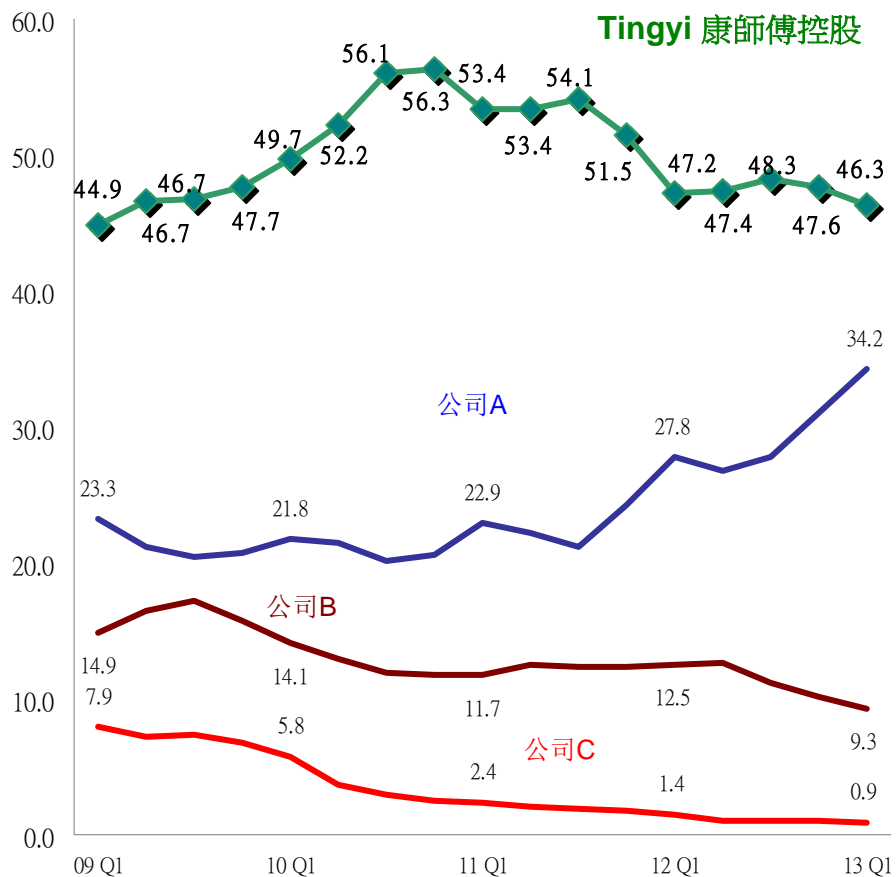
### 方便麵市場佔有率—按銷售量

### 方便麵市場佔有率—按銷售額

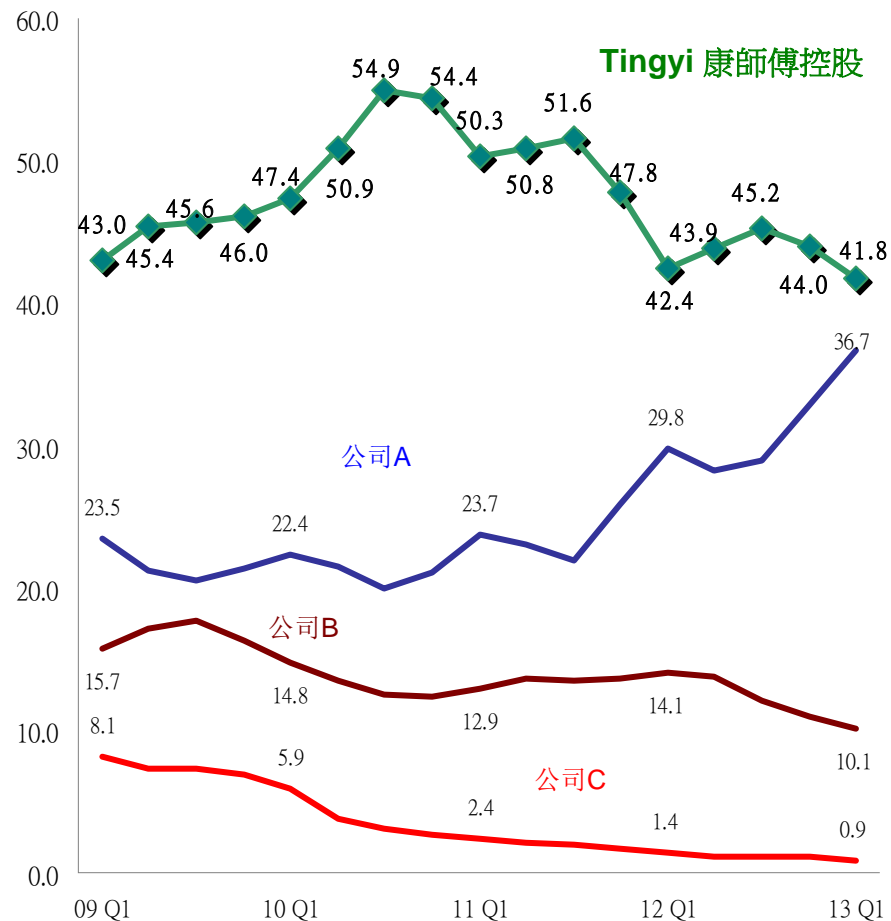


資料來源：AC尼爾森

### 包裝茶飲料市場佔有率—按銷售量 含奶茶



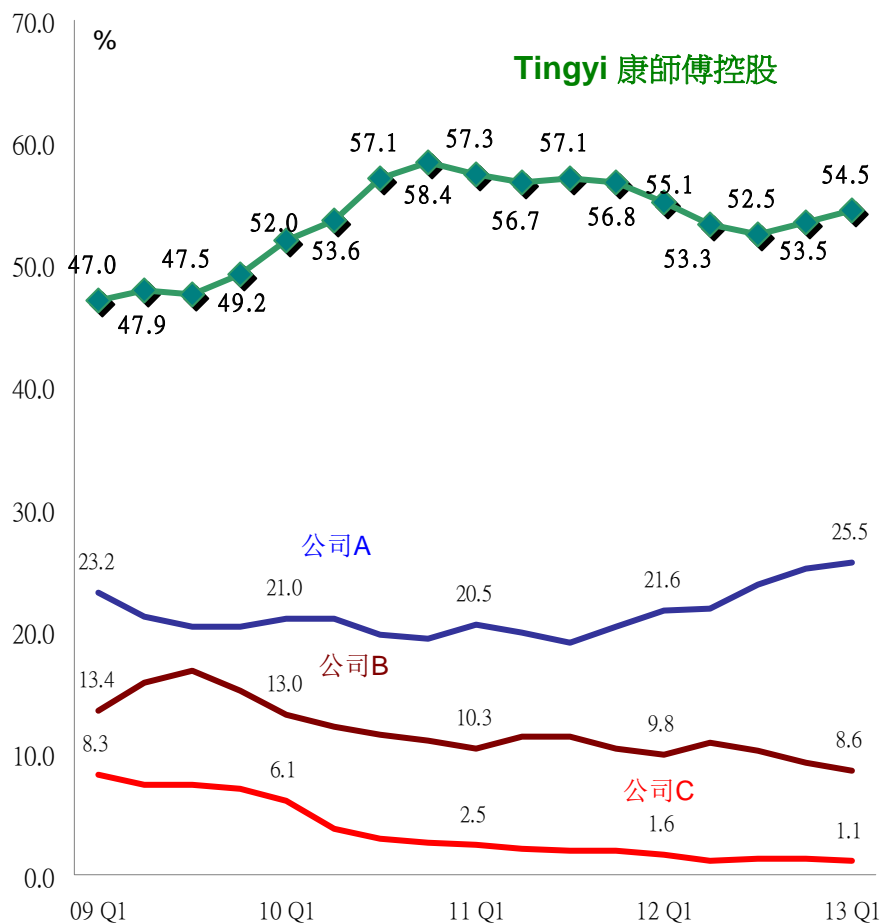
### 包裝茶飲料市場佔有率—按銷售額 含奶茶



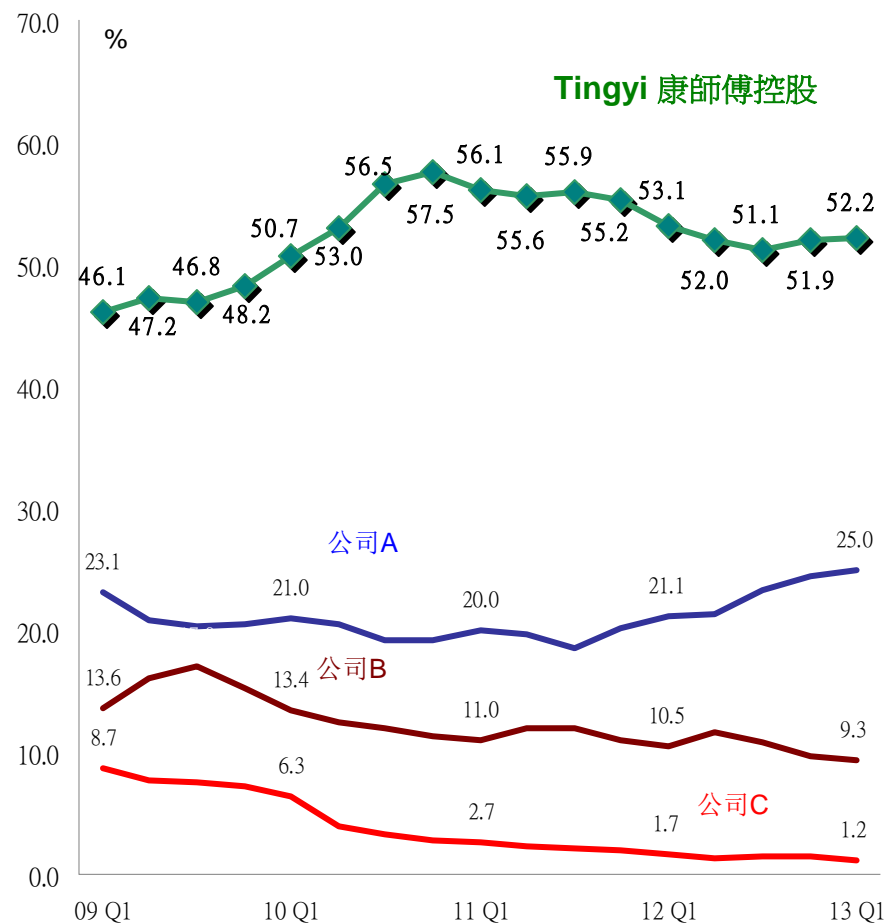
資料來源：AC尼爾森



### 包裝茶飲料市場佔有率—按銷售量 不含奶茶

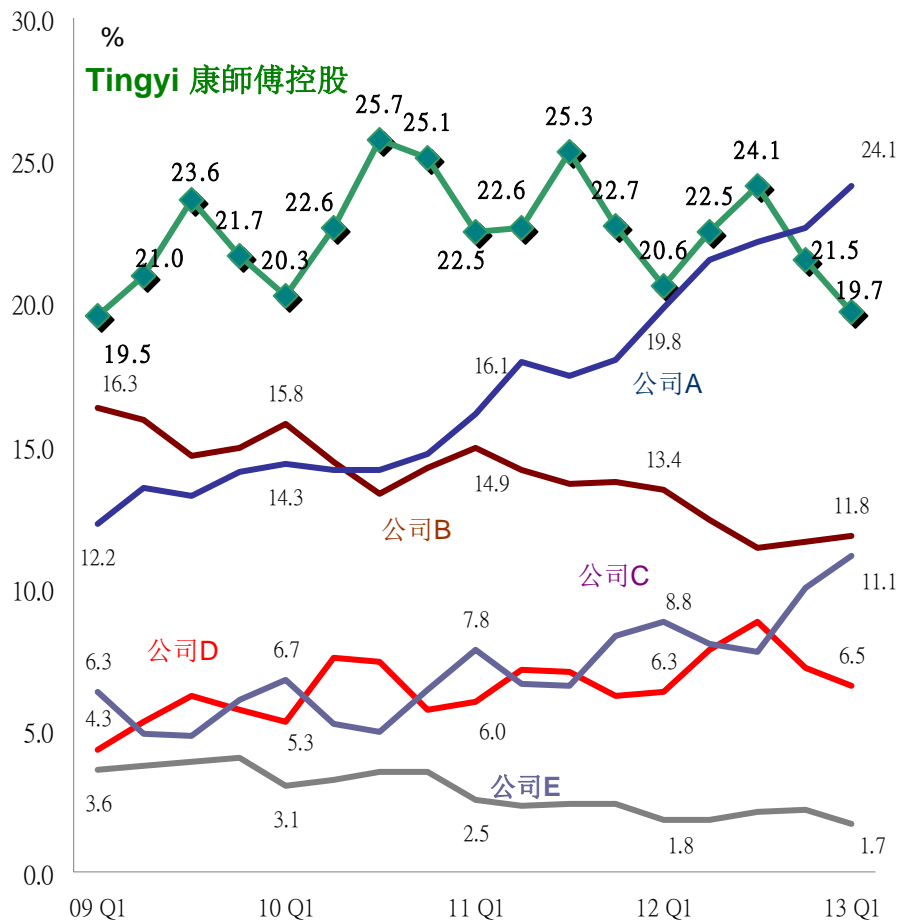


### 包裝茶飲料市場佔有率—按銷售額 不含奶茶

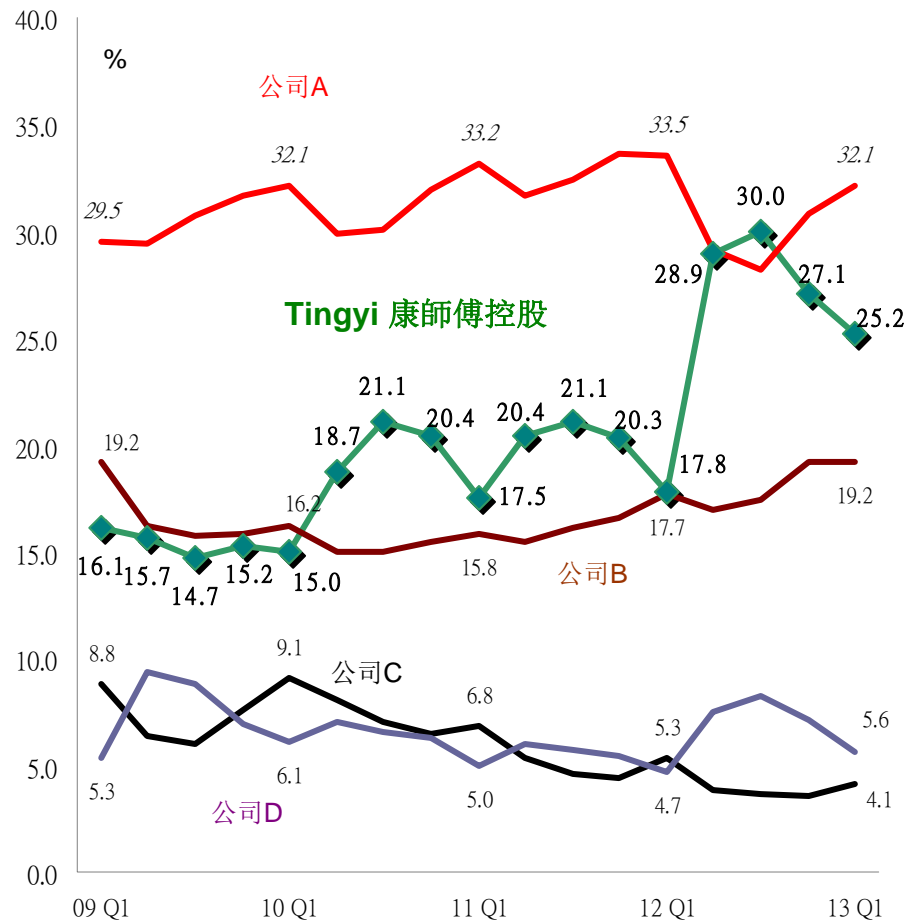


資料來源：AC尼爾森

### 包裝水市場佔有率—按銷售量



### 果汁含量為5-39%的稀釋果汁飲料市場佔有率—按銷售量

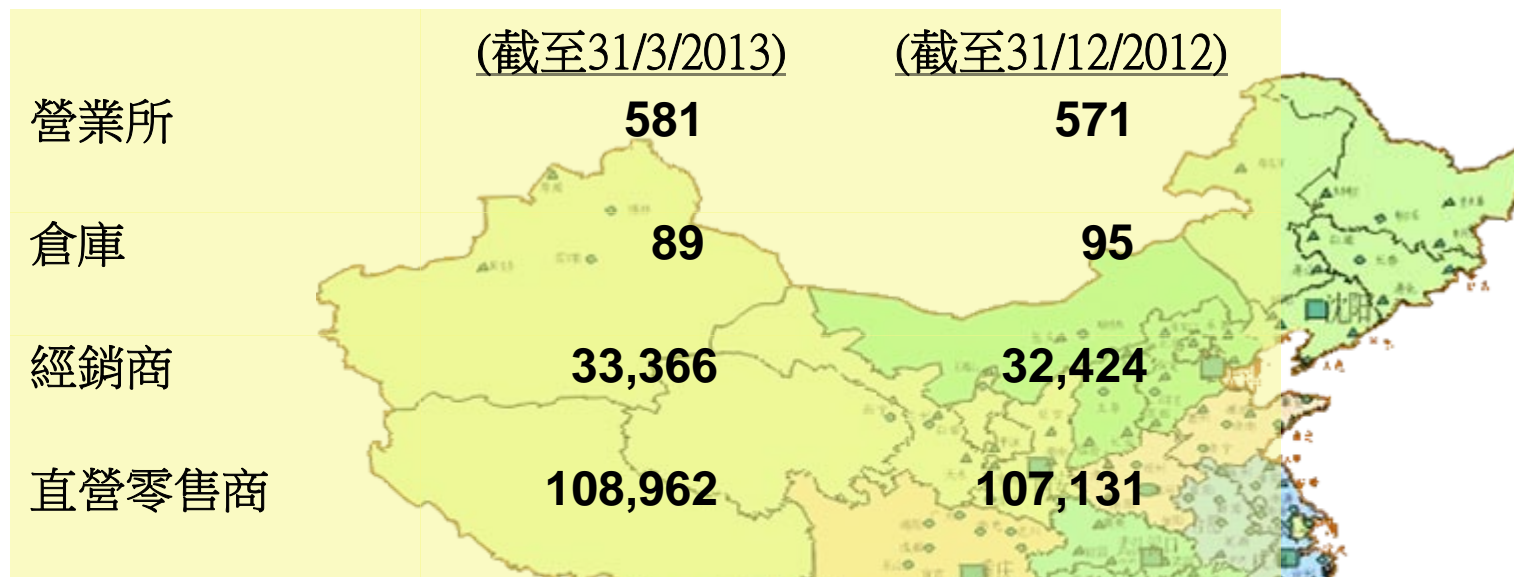


資料來源：AC尼爾森





### 甲) 銷售網絡



### 乙) 生產線數量

