

香港交易及結算所有限公司及香港聯合交易所有限公司對本公告的內容概不負責，對其準確性或完整性亦不發表任何聲明，並明確表示，概不對因本公告全部或任何部份內容而產生或因倚賴該等內容而引致之任何損失承擔任何責任。



康師傅控股有限公司*

TINGYI (CAYMAN ISLANDS) HOLDING CORP.

(在開曼群島註冊成立之有限公司)

(香港股份代號：0322)

(台灣存託憑證代號：910322)

2013年中期業績演示材料

康師傅控股有限公司截至2013年6月30日止之中期業績演示材料可參閱以下附件。

承董事會命
康師傅控股有限公司
公司秘書
葉沛森

中國天津，2013年8月26日

於本公告日期，本公司之執行董事為魏應州先生、吉澤亮先生、魏應交先生、吳崇儀先生及井田純一郎先生；本公司之獨立非執行董事為徐信群先生、李長福先生及深田宏先生。

網址：<http://www.masterkong.com.cn>
<http://www.irasia.com/listco/hk/tingyi>

*僅供識別



康師傅控股有限公司
2013年中期業績

2013年8月26日, 香港

Corporate web site: www.masterkong.com.cn Email: IR@tingyi.com



免責聲明



本演示材料所載資料之用途為僅供閣下個人參考，該等資料如有變更，恕不另行通知。對於本演示材料所載資料的公平性、準確性、完整性或正確性，我們均無作出任何明示或隱含的聲明或保證，閣下亦不應對此加以依賴。我們無意提供，而閣下亦不應依賴本演示材料為，本公司之財務或經營狀況或前景的完整或全麵分析。對於使用本演示材料所載資料或其內容或基於本演示材料所載資料而引致的任何損失或損害，本公司或其任何聯繫人士、顧問或代表概不承擔任何疏忽或其他責任。

本演示材料包含前瞻性陳述，該等陳述反映本公司對未來發展及財務狀況的現有看法。由於該等陳述涉及風險及不明確性，閣下不應過分依賴該等前瞻性陳述，而我們無法保證實際業績與該等前瞻性陳述相符。本公司亦不會有義務就新資訊、未來發展或其他原因而公開更新或對於任何前瞻性陳述作出修改。

本演示材料不構成購買或認購證券或其他金融工具的要約或邀請或投資意見的提供，而且其中任何部分均不得作為與該等證券或金融工具相關的任何合同、承諾或投資決定的基礎或加以依賴，且本演示材料亦不構成對本公司證券或金融工具的推薦意見。

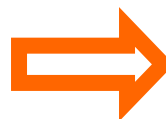
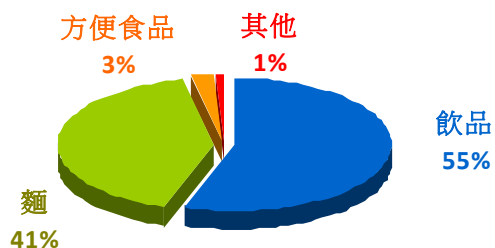


百萬美元	2013年上半年	2012年上半年 (經重列)	變化%
營業額	5,423	4,533	19.62
毛利	1,620	1,352	19.85
毛利率	29.87%	29.81%	0.06ppt.
扣除利息、稅項、折舊及攤銷前盈利	583	735	-20.70
集團淨利潤	245	423	-42.16
集團淨利潤-扣除收購議價收益	245	233	5.24
本公司股東應佔溢利	197	287	-31.41
本公司股東應佔溢利-扣除收購議價收益	197	191	2.74
每股盈餘 (美分)	3.52	5.13	-1.61美分

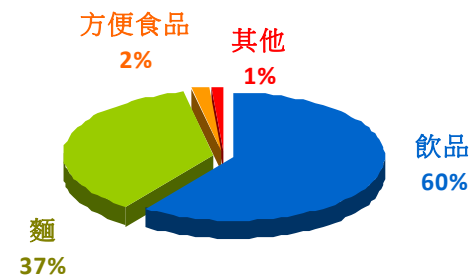


百萬美元	2013年上半年	2012年上半年	變化%
麵	1,993	1,873	6.38
飲品	3,250	2,506	29.71
方便食品	99	114	-13.06
其他	81	40	99.79
合計	5,423	4,533	19.62

2012年上半年



2013年上半年



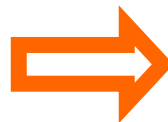
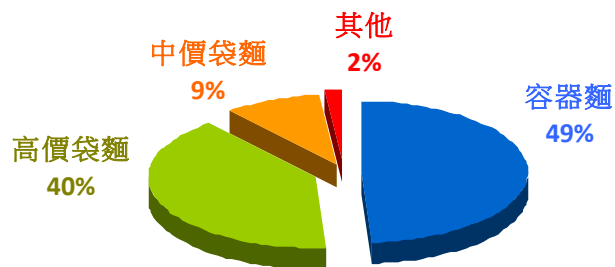


康師傅 方便麵產品別銷售額比較

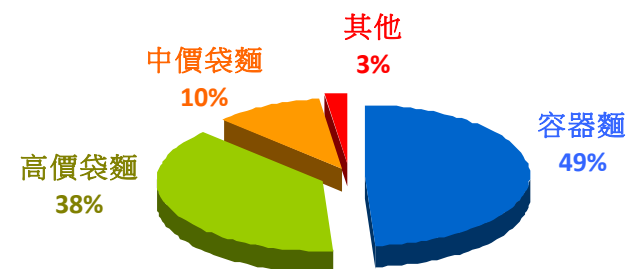


百萬美元	2013年上半年	2012年上半年	變化%
容器麵	977	917	6.49
高價袋麵	764	750	1.96
中價袋麵	207	177	16.88
其他	45	29	55.17
合計	1,993	1,873	6.38

2012年上半年



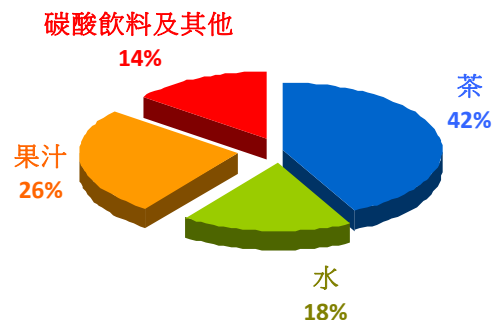
2013年上半年



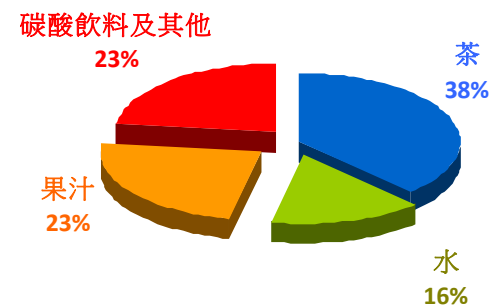


百萬美元	2013年上半年	2012年上半年	變化%
茶	1,226	1,062	15.38
水	508	442	15.04
果汁	766	646	18.69
碳酸飲料及其他	750	356	110.74
合計	3,250	2,506	29.71

2012年上半年



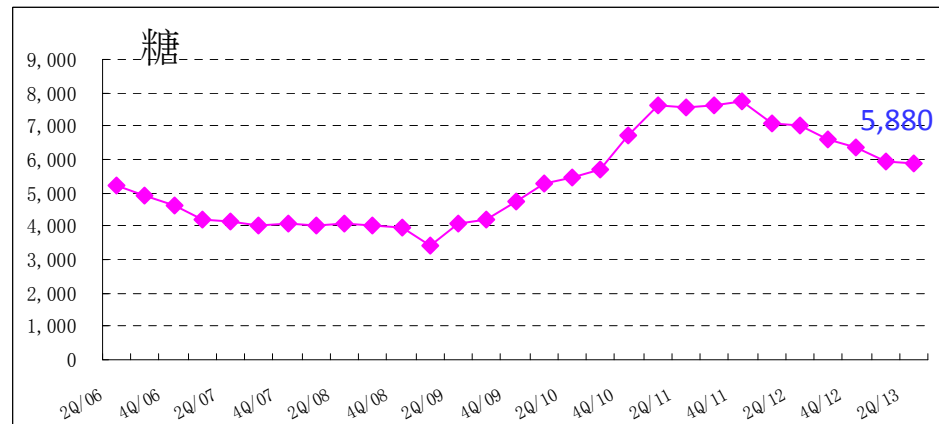
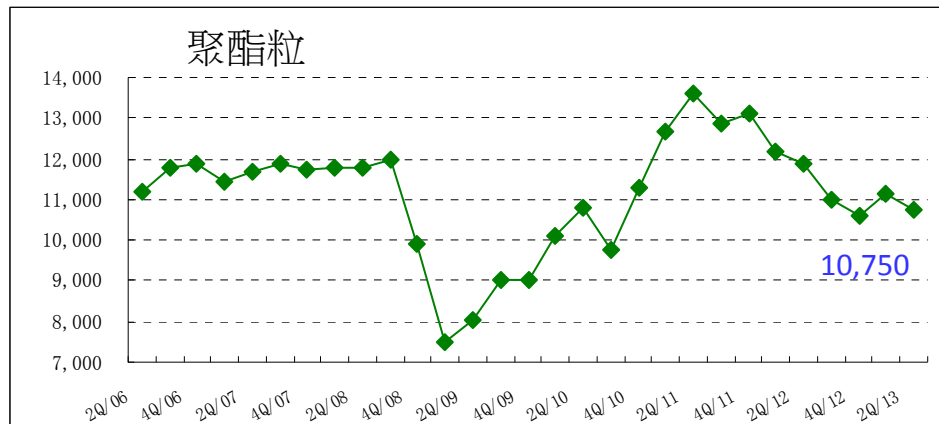
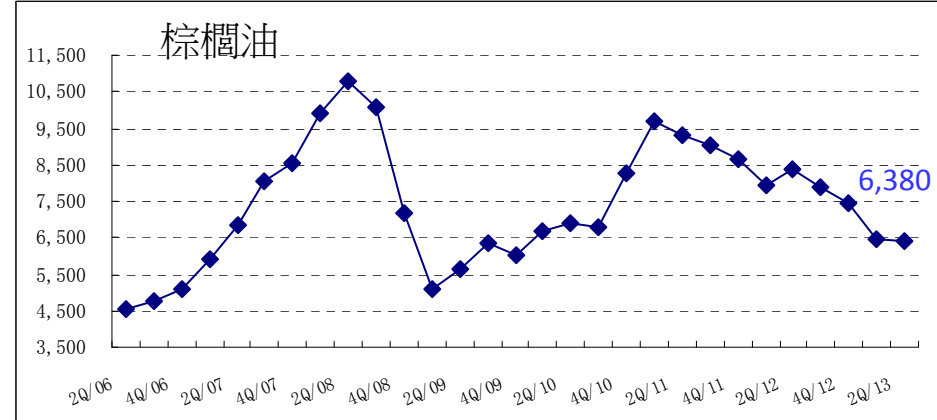
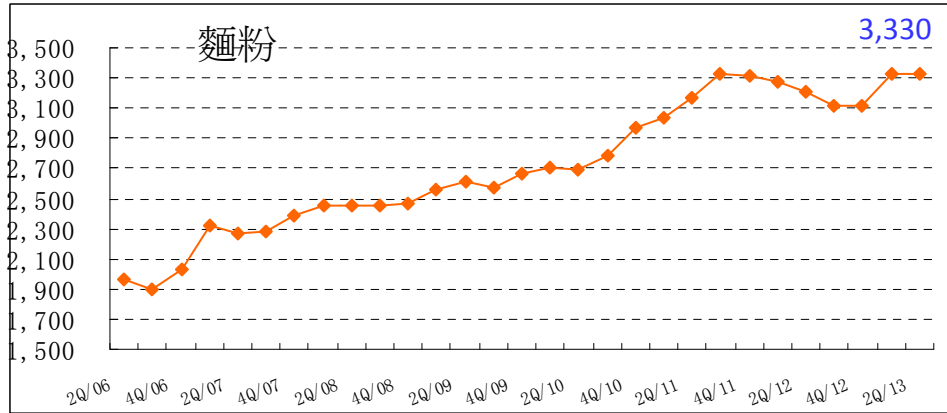
2013年上半年



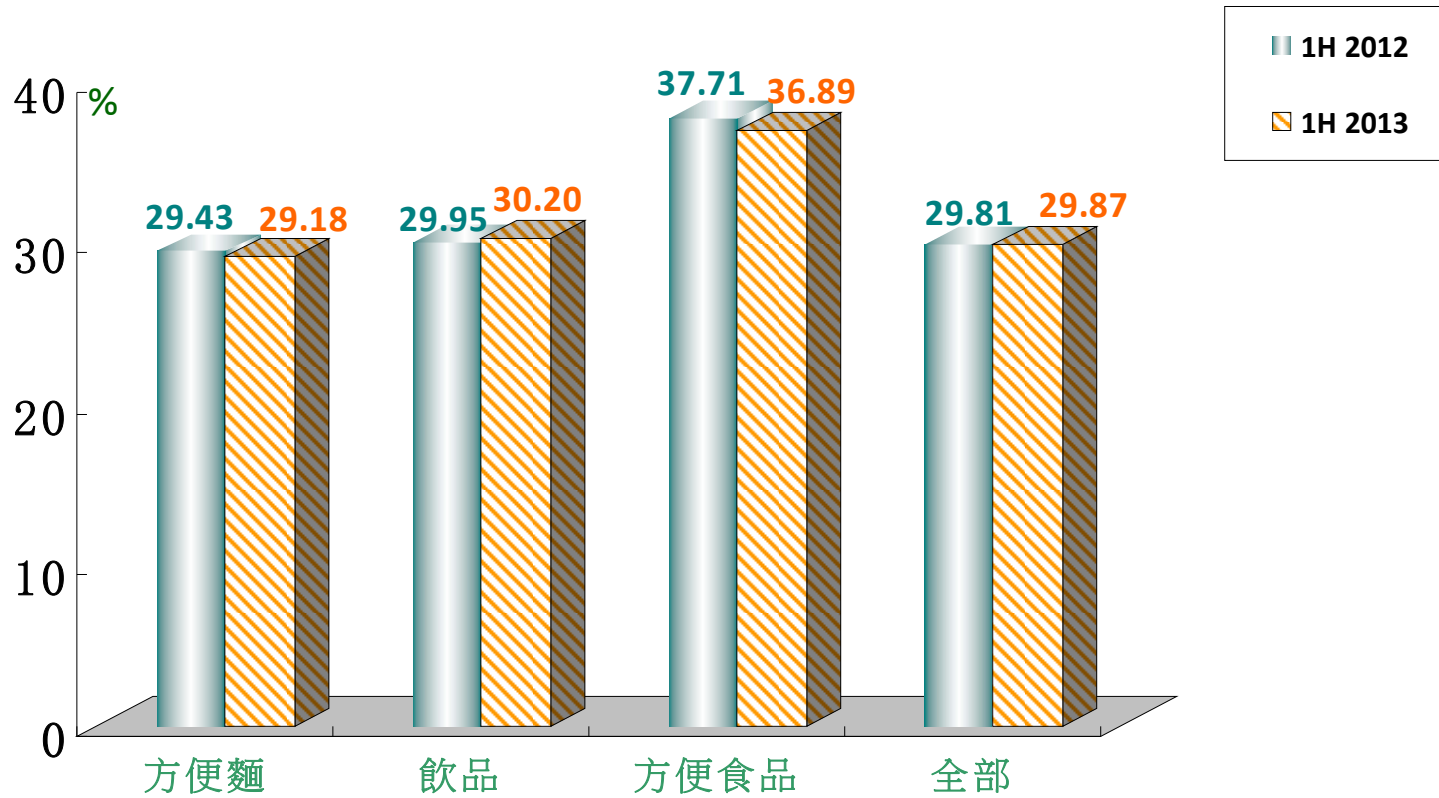
主要原料價格走勢



RMB/Ton



產品別毛利率



轉變 (百分比)

-0.25	0.25	-0.82	0.06
-------	------	-------	------



千美元	2013年上半年	2012年上半年 (經重列)	變化%
麵	193,699	197,755	-2.05
飲品	148,729	334,486	-55.53
飲品-扣除收購議價收益	148,729	143,904	3.35
方便食品	-6,681	413	-1,718.01
其他	24,929	9,969	150.04
息稅前利潤	360,676	542,623	-33.53
息稅前利潤-扣除收購議價收益	360,676	352,041	2.45



千美元	2013年上半年	2012年上半年 (經重列)	變化%
麵	154,686	150,886	2.52
飲品	87,487	268,098	-67.37
飲品-扣除收購議價收益	87,487	77,516	12.86
方便食品	-5,892	563	-1,146.54
其他	8,453	3,587	135.66
集團淨利潤	244,734	423,134	-42.16
集團淨利潤-扣除收購議價收益	244,734	232,552	5.24



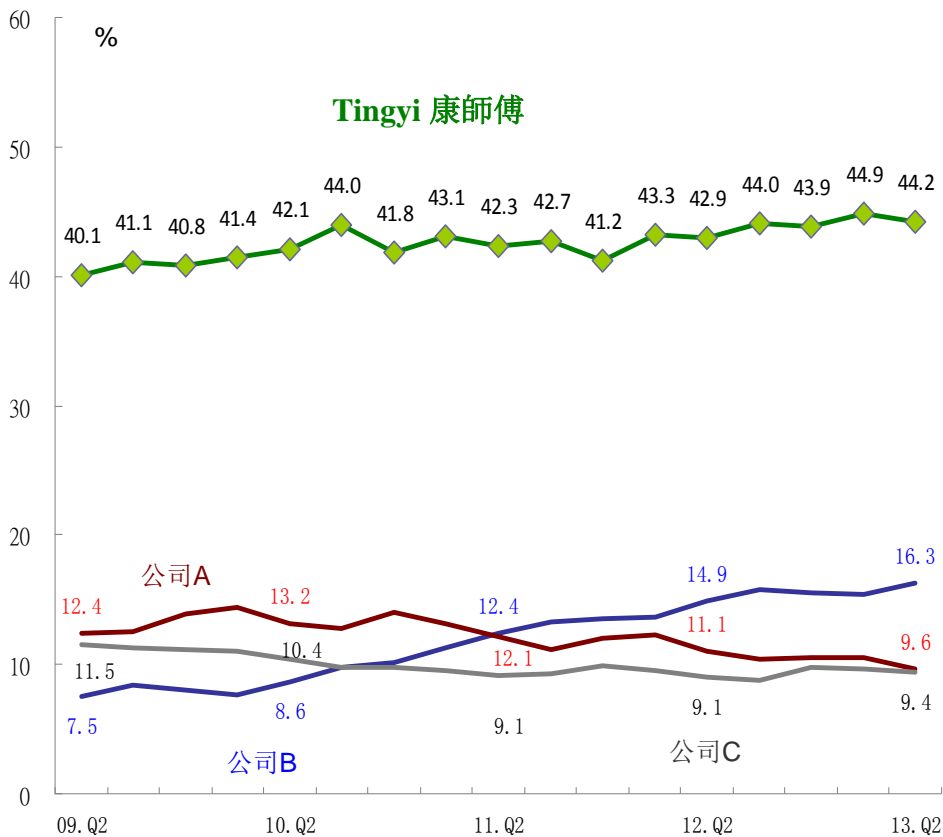
	截至2013年6月30日	截至2012年12月31日 (經重列)
*ROA 總資產報酬率	9.11%	12.30%
**ROE 本公司股東報酬率	15.28%	19.81%
流動比率	0.71	0.70
負債與資本比率	0.02	0.25
應收賬款周轉天數	8.90	7.69
產成品周轉天數	12.44	12.11

*ROA: EBIT 相對於平均總資產

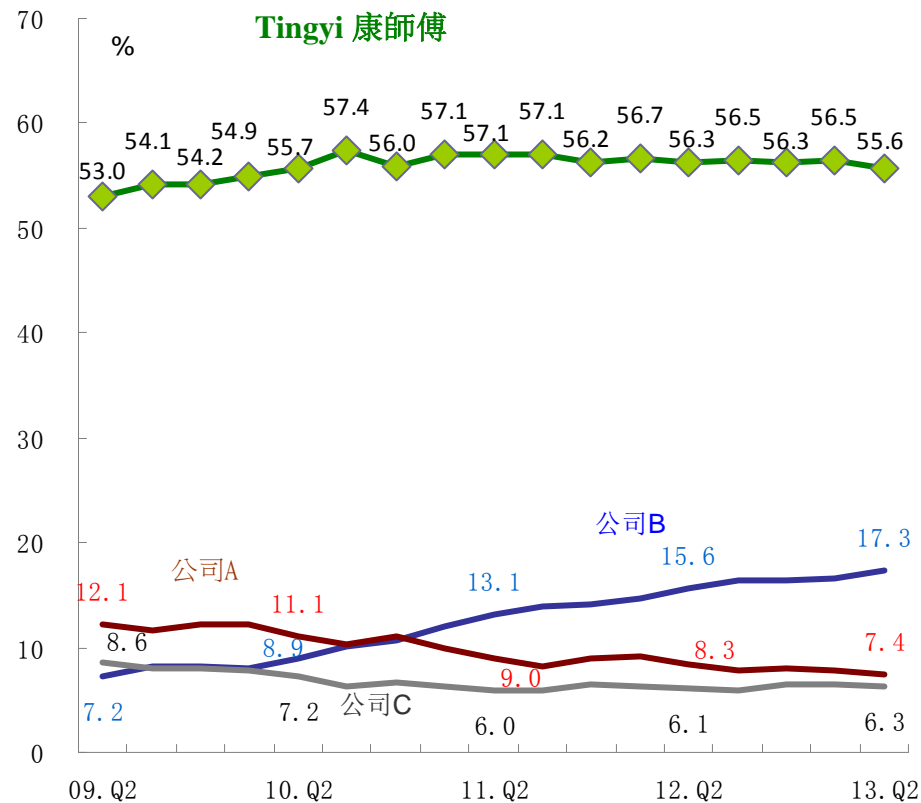
**ROE: 本公司股東應佔溢利相對於平均淨資產



方便麵市場佔有率—按銷售量



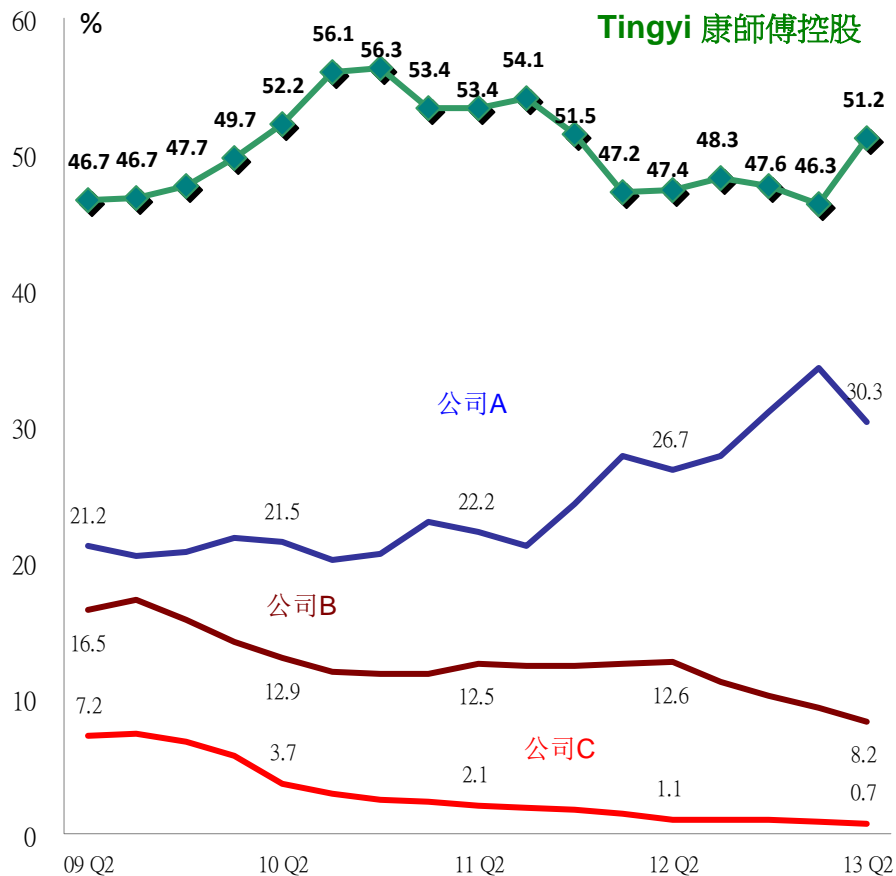
方便麵市場佔有率—按銷售額



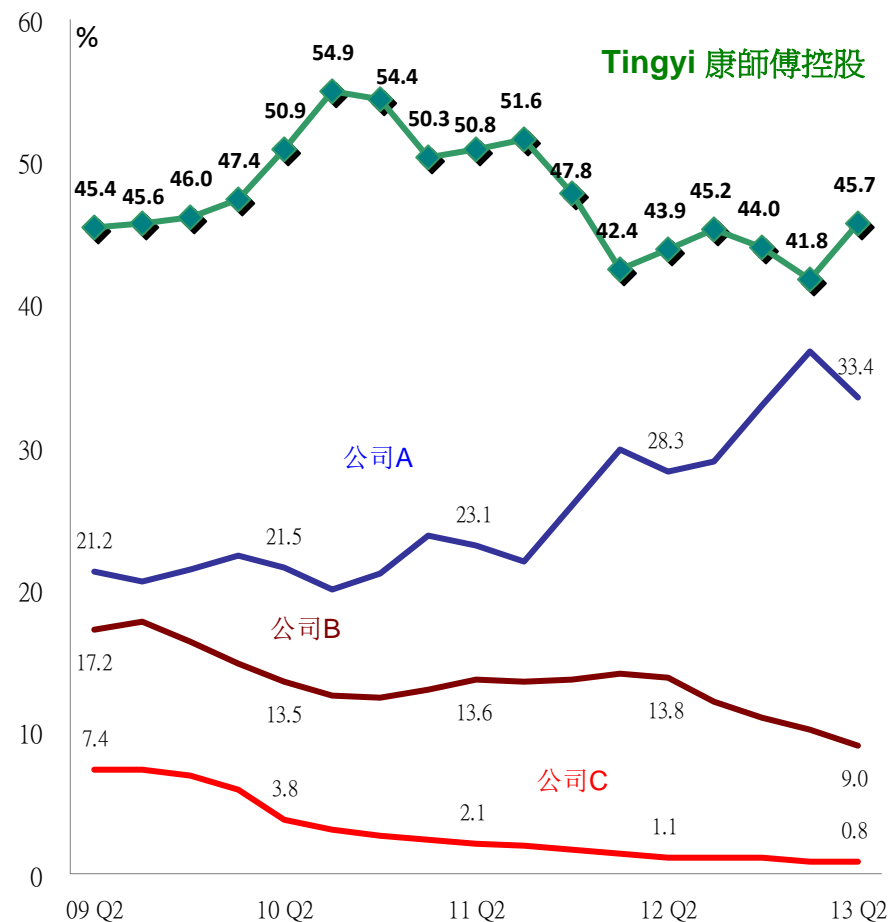
資料來源：AC尼爾森



包裝茶飲料市場佔有率—按銷售量



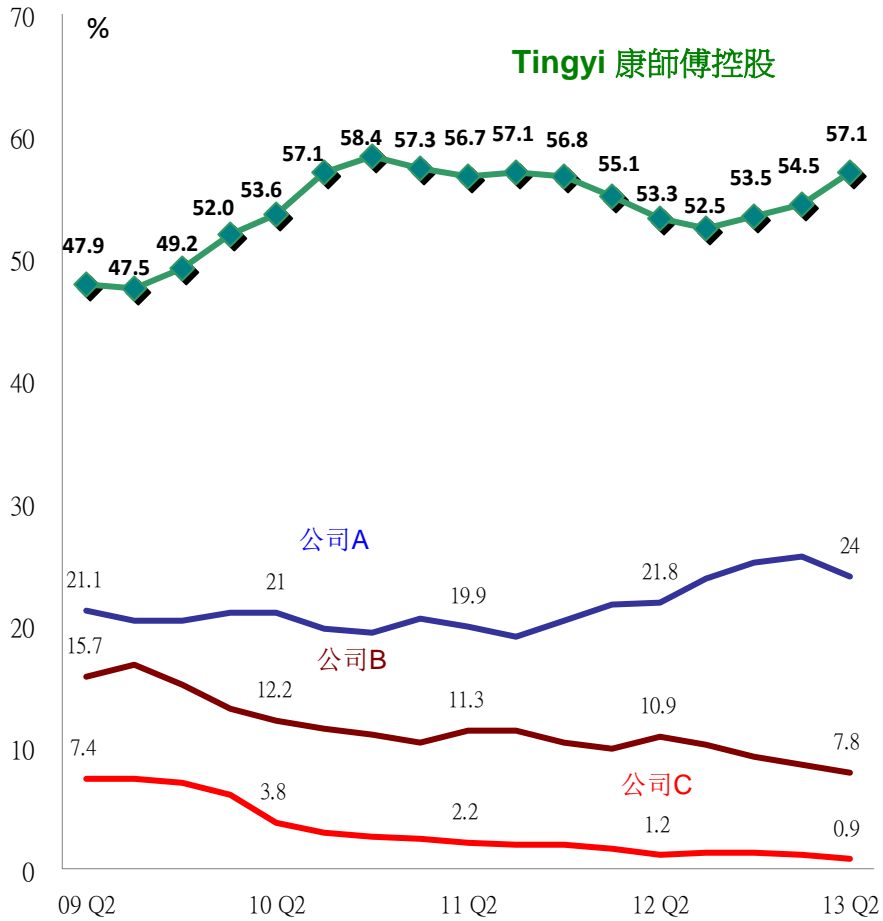
包裝茶飲料市場佔有率—按銷售額



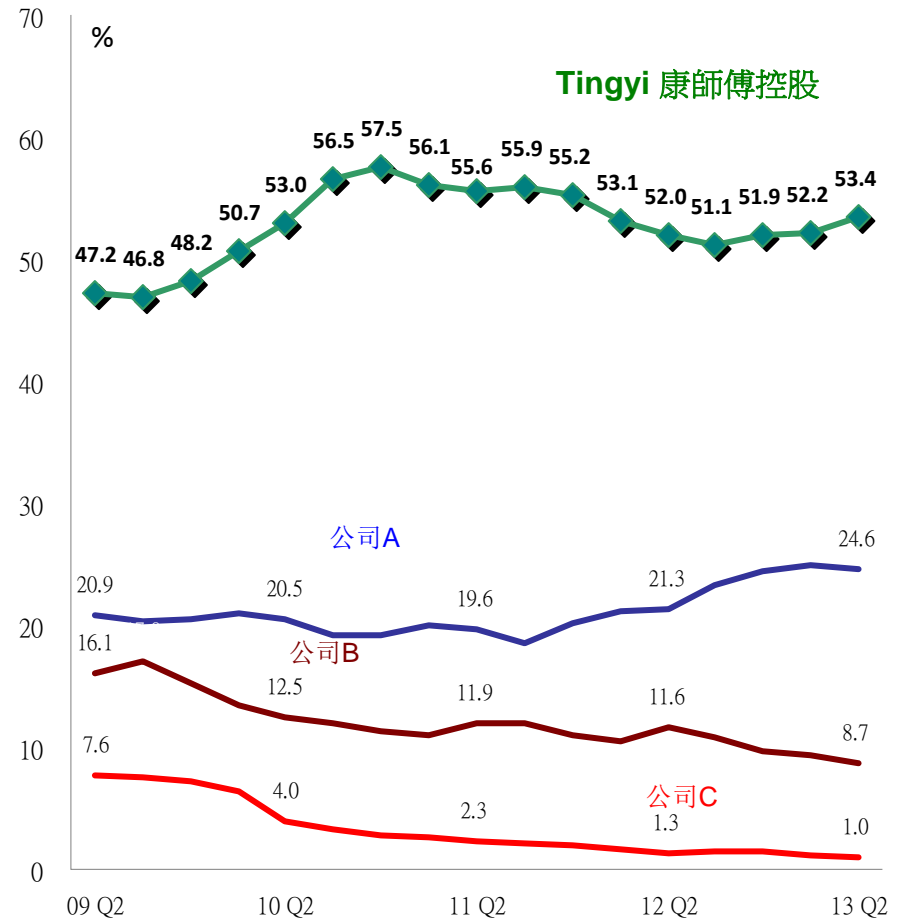
資料來源：AC尼爾森



包裝茶飲料市場佔有率—按銷售量
不含奶茶



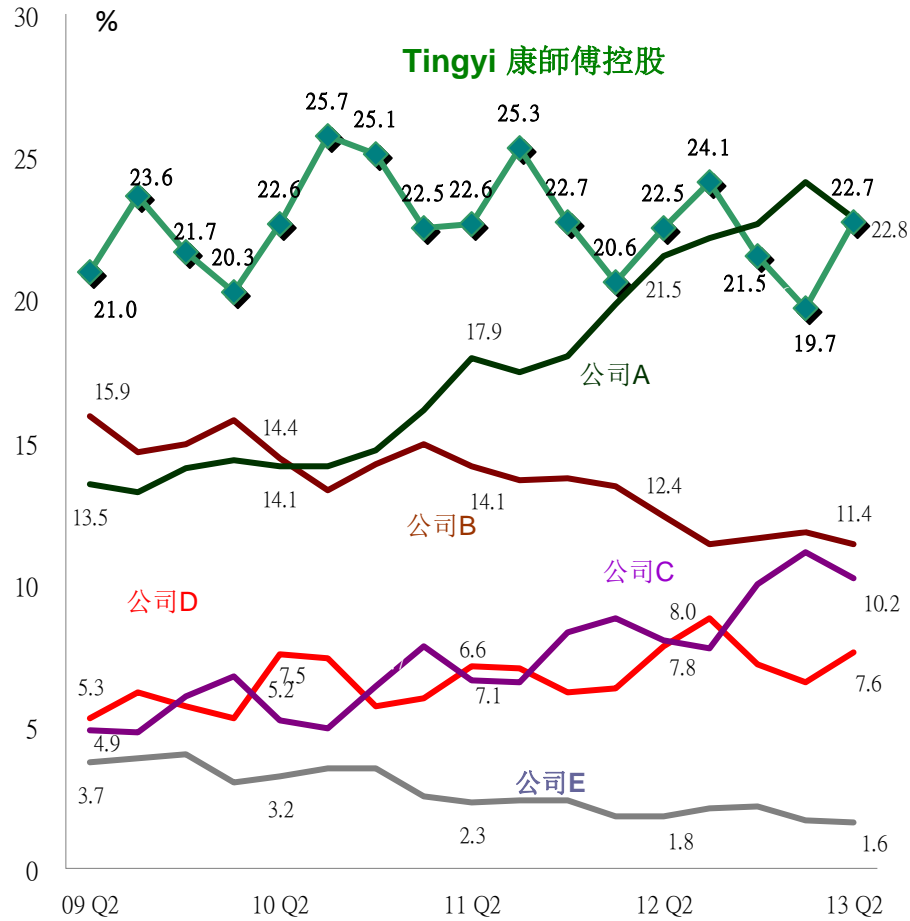
包裝茶飲料市場佔有率—按銷售額
不含奶茶



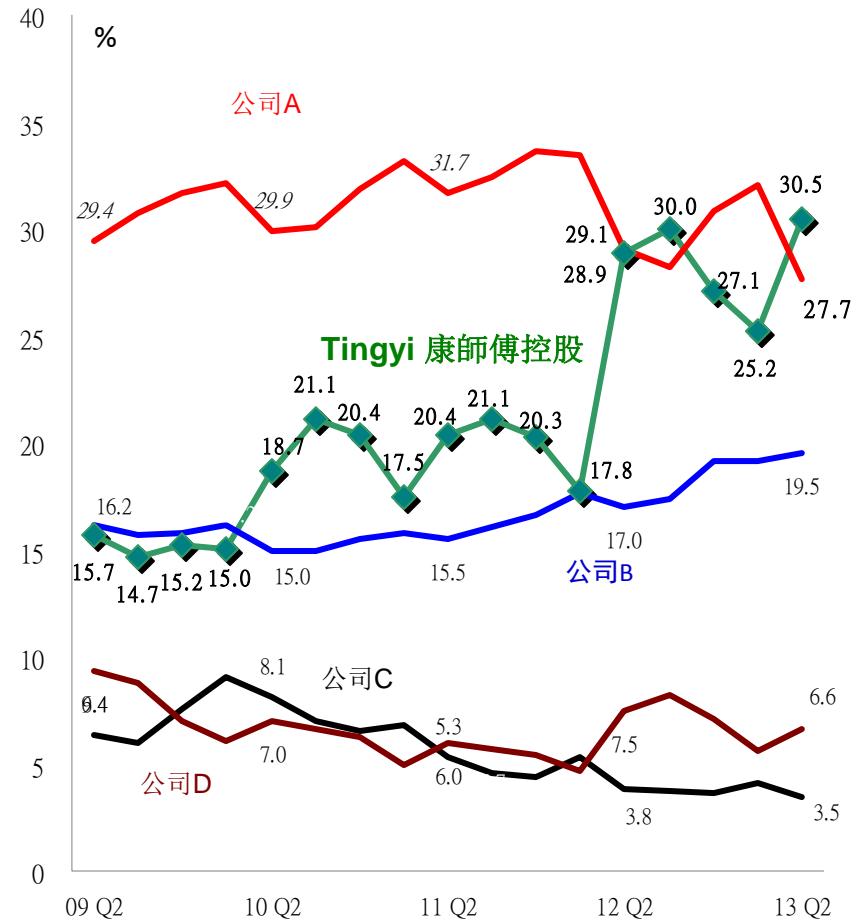
資料來源：AC尼爾森



包裝水市場佔有率—按銷售量



果汁含量為5-39%的稀釋果汁飲料市場佔有率—按銷售量

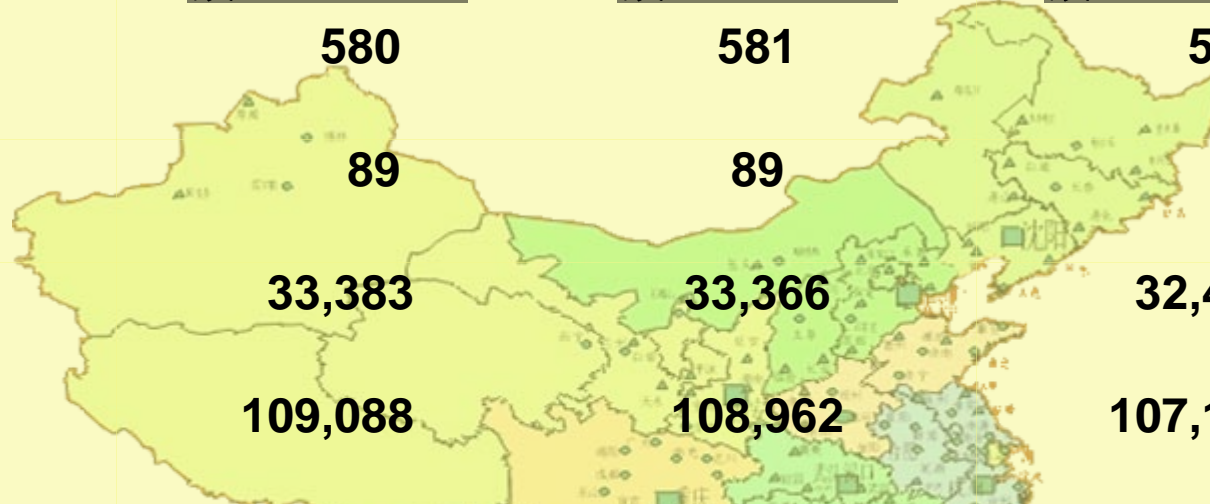


資料來源：AC尼爾森



甲) 銷售網絡

	截至30/6/2013	截至31/3/2013	截至31/12/2012
營業所	580	581	571
倉庫	89	89	95
經銷商	33,383	33,366	32,424
直營零售商	109,088	108,962	107,131



乙) 生產線數量

方便麵	206	206	215
飲品	401	386	377
方便食品	15	15	15