

香港交易及結算所有限公司及香港聯合交易所有限公司對本公告的內容概不負責，對其準確性或完整性亦不發表任何聲明，並明確表示，概不對因本公告全部或任何部份內容而產生或因倚賴該等內容而引致之任何損失承擔任何責任。



康師傅控股有限公司*

TINGYI (CAYMAN ISLANDS) HOLDING CORP.

(在開曼群島註冊成立之有限公司)

(香港股份代號：0322)

(台灣存託憑證代號：910322)

2013年度業績演示材料

康師傅控股有限公司截至2013年12月31日止之年度業績演示材料可參閱以下附件。

承董事會命
康師傅控股有限公司
公司秘書
葉沛森

中國天津，2014年3月24日

於本公告日期，本公司的執行董事為魏應州先生、井田純一郎先生、吉澤亮先生、吳崇儀先生、魏應交先生及長野輝雄先生；本公司的獨立非執行董事為徐信群先生、李長福先生及深田宏先生。

網址：<http://www.masterkong.com.cn>
<http://www.irasia.com/listco/hk/tingyi>

*僅供識別

康師傅控股有限公司

2013年年度業績

2014年3月24日

香港

Corporate web site: www.masterkong.com.cn Email: IR@tingyi.com

巩固·综效·发展

免責聲明

本演示材料所載資料之用途為僅供閣下個人參考，該等資料如有變更，恕不另行通知。對於本演示材料所載資料的公平性、準確性、完整性或正確性，我們均無作出任何明示或隱含的聲明或保證，閣下亦不應對此加以依賴。我們無意提供，而閣下亦不應依賴本演示材料為，本公司之財務或經營狀況或前景的完整或全麵分析。對於使用本演示材料所載資料或其內容或基於本演示材料所載資料而引致的任何損失或損害，本公司或其任何聯繫人士、顧問或代表概不承擔任何疏忽或其他責任。

本演示材料包含前瞻性陳述，該等陳述反映本公司對未來發展及財務狀況的現有看法。由於該等陳述涉及風險及不明確性，閣下不應過分依賴該等前瞻性陳述，而我們無法保證實際業績與該等前瞻性陳述相符。本公司亦不會有義務就新資訊、未來發展或其他原因而公開更新或對於任何前瞻性陳述作出修改。

本演示材料不構成購買或認購證券或其他金融工具的要約或邀請或投資意見的提供，而且其中任何部分均不得作為與該等證券或金融工具相關的任何合同、承諾或投資決定的基礎或加以依賴，且本演示材料亦不構成對本公司證券或金融工具的推薦意見。

內容

- 2013年度業績回顧
- 財務指標
- 市場份額
- 銷售網絡
- 生產規模摘要

2013—銷售和利潤增長

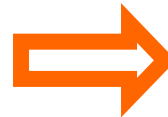
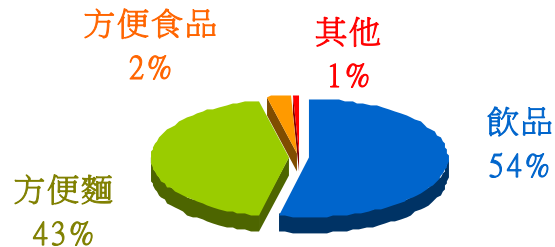


百萬美元	2013年	2012年 (經重列)	變化(百分比)
營業額	10,941	9,212	18.77
毛利	3,310	2,754	20.17
毛利率	30.25%	29.90%	0.35ppt.
扣除利息、稅項、折舊及攤銷前盈利	1,161	1,205	-3.60
集團淨利潤	494	605	-18.26
集團淨利潤-扣除收購議價收益	494	415	19.15
本公司股東應占溢利	409	459	-10.92
本公司股東應占溢利-扣除收購議價收益	409	364	12.34
每股盈餘 (美分)	7.30	8.20	-0.90美分
每股股息 (美分)	3.65	3.22	0.43美分

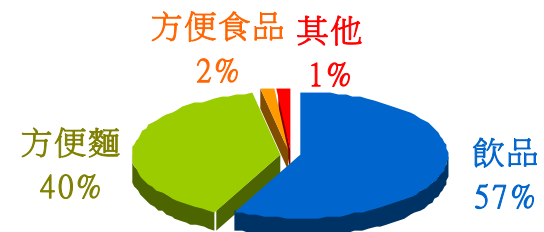
產品別銷售額

百萬美元	2013年	2012年	變化(百分比)
方便麵	4,332	3,961	9.38
飲品	6,268	4,932	27.09
方便食品	203	234	-13.37
其他	138	85	62.34
合計	10,941	9,212	18.77

2012年

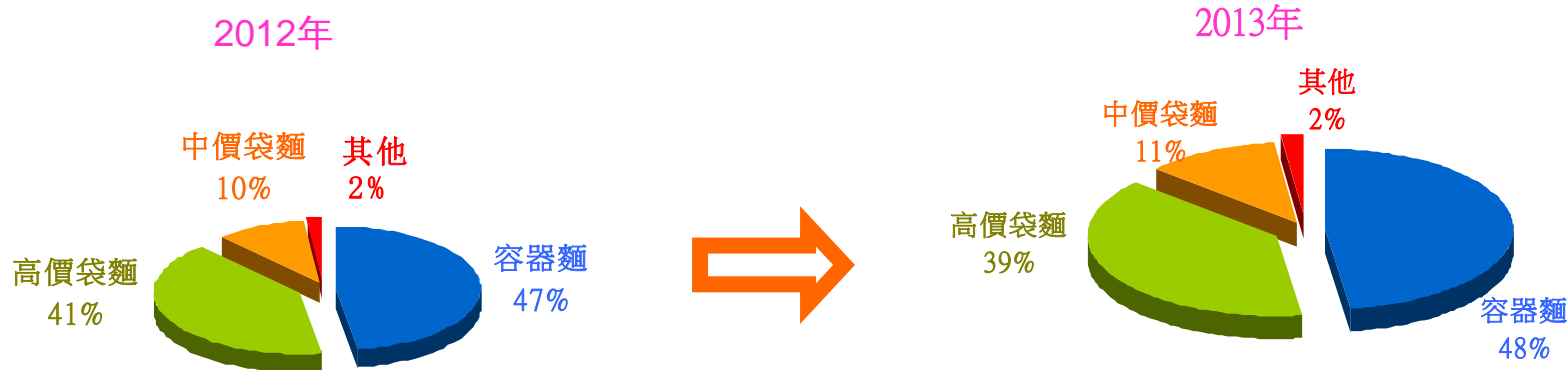


2013年



方便麵產品別銷售額比較

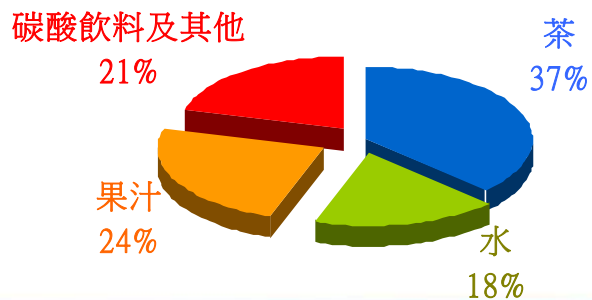
百萬美元	2013年	2012年	變化 (百分比)
容器麵	2,066	1,881	9.83
高價袋麵	1,693	1,615	4.79
中價袋麵	469	400	17.25
干脆麵及其他	104	65	63.18
合計	4,332	3,961	9.38



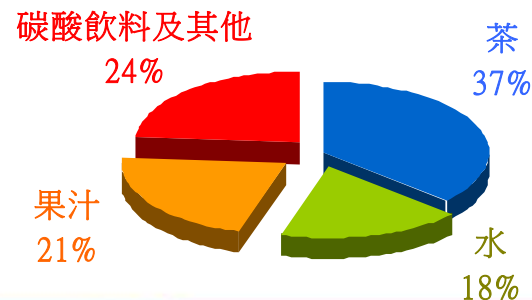
飲品產品別銷售額比較

百萬美元	2013年	2012年	變化(百分比)
茶	2,292	1,829	25.31
水	1,141	899	26.93
果汁	1,340	1,187	12.87
碳酸飲料及其他	1,495	1,017	47.03
合計	6,268	4,932	27.09

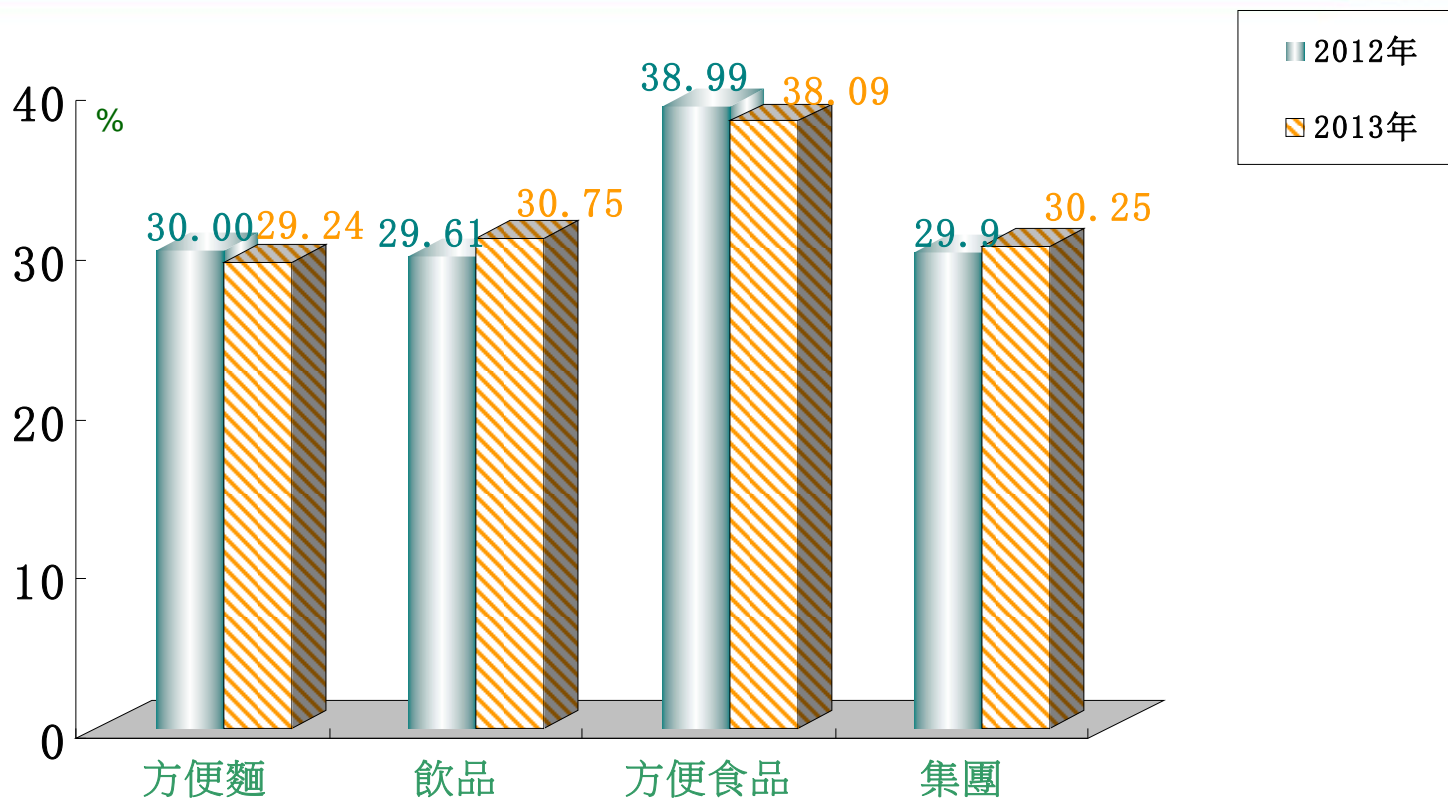
2012年



2013年



產品別毛利率



轉變 (百分比)

-0.76	1.14	-0.90	0.35
-------	------	-------	------

產品別除息及稅前利潤

千美元	2013年	2012年 (經重列)	變化(百分比)
方便麵	436,990	416,118	5.02
飲品	238,561	381,540	-37.47
飲品-扣除收購議價收益	238,561	191,681	24.46
方便食品	-15,229	5,741	-365.25
其他	48,492	13,351	263.26
息稅前利潤	708,814	816,750	-13.22
息稅前利潤-扣除收購議價收益	708,814	626,891	13.07

集團淨利潤



千美元	2013年	2012年 (經重列)	變化(百分比)
方便麵	336,781	323,402	4.14
飲品	154,880	286,816	-46.00
飲品-扣除收購議價收益	154,880	96,957	59.74
方便食品	-14,029	3,551	-495.19
其他	16,679	-9,050	284.30
集團淨利潤	494,311	604,719	-18.26
集團淨利潤-扣除收購議價收益	494,311	414,860	19.15

集團財務狀況



2013年

2012年
(經重列)

* ROA總資產報酬率	8.92%	12.30%
*ROE 本公司股東報酬率	15.06%	19.82%
流動比率	0.66	0.70
負債與資本比率	0.15	0.25
應收賬款周轉天數	8.23	7.69
產成品周轉天數	12.90	12.11

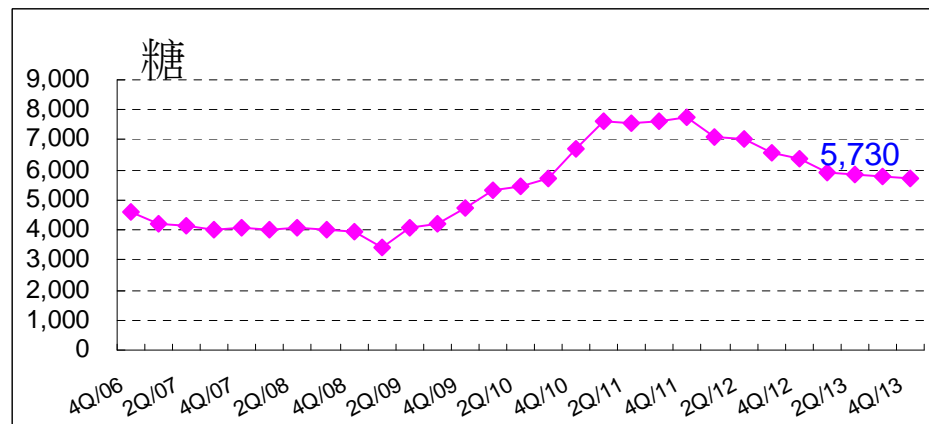
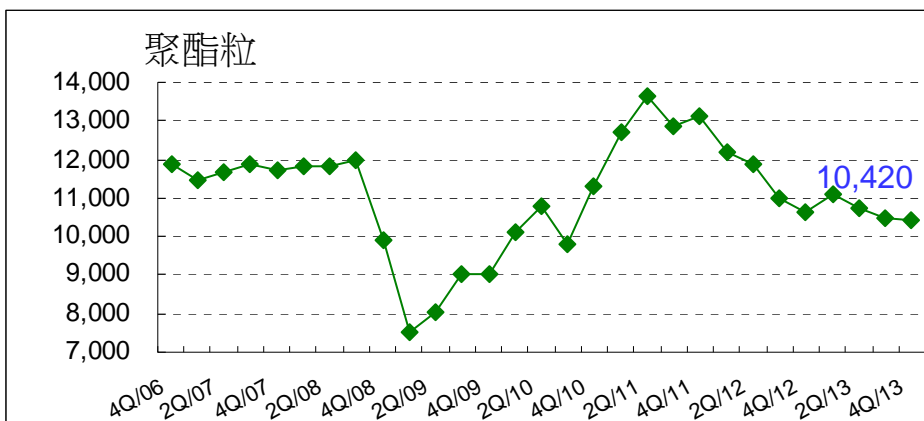
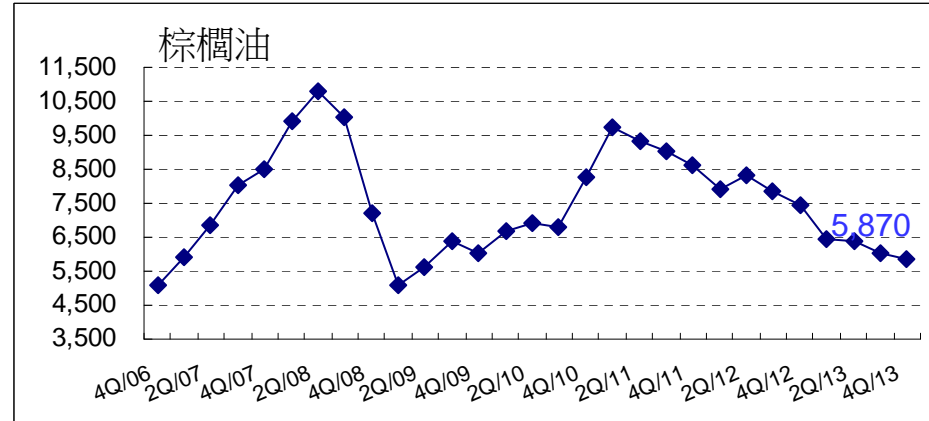
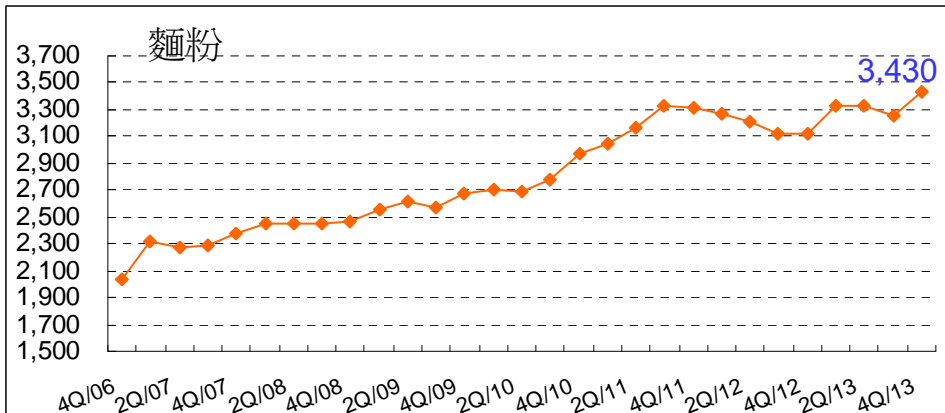
於2013年12月31日之現金及現金等值物為12.50億美元

*ROA: EBIT相對於平均總資產

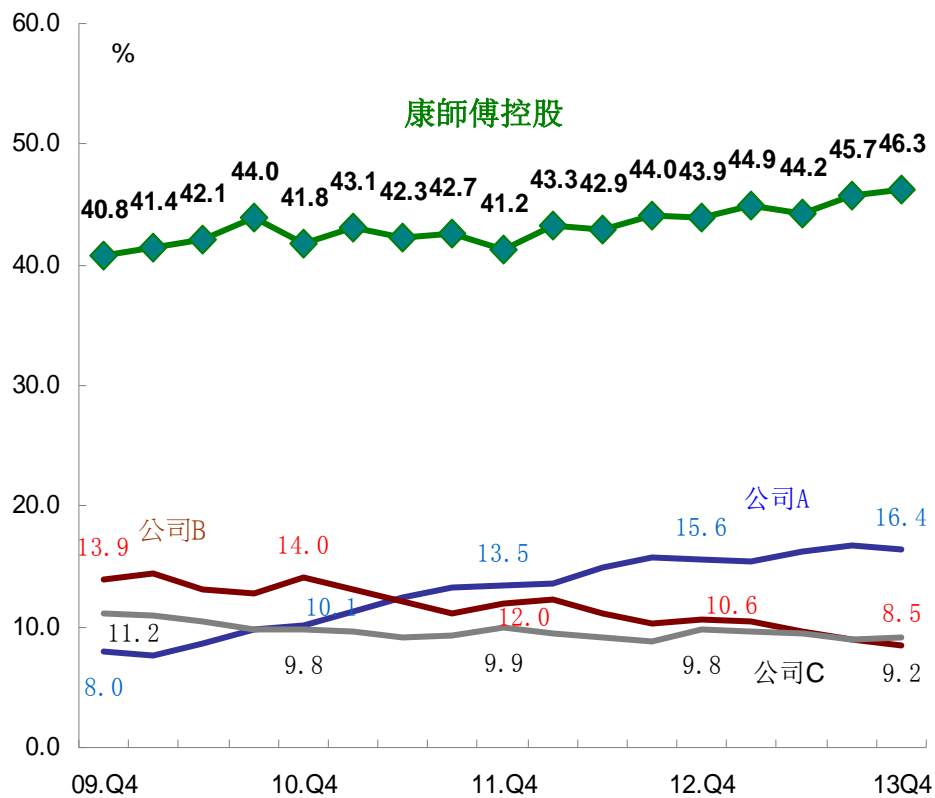
*ROE: 本公司股東應佔溢利相對於平均淨資產

主要原料價格走勢

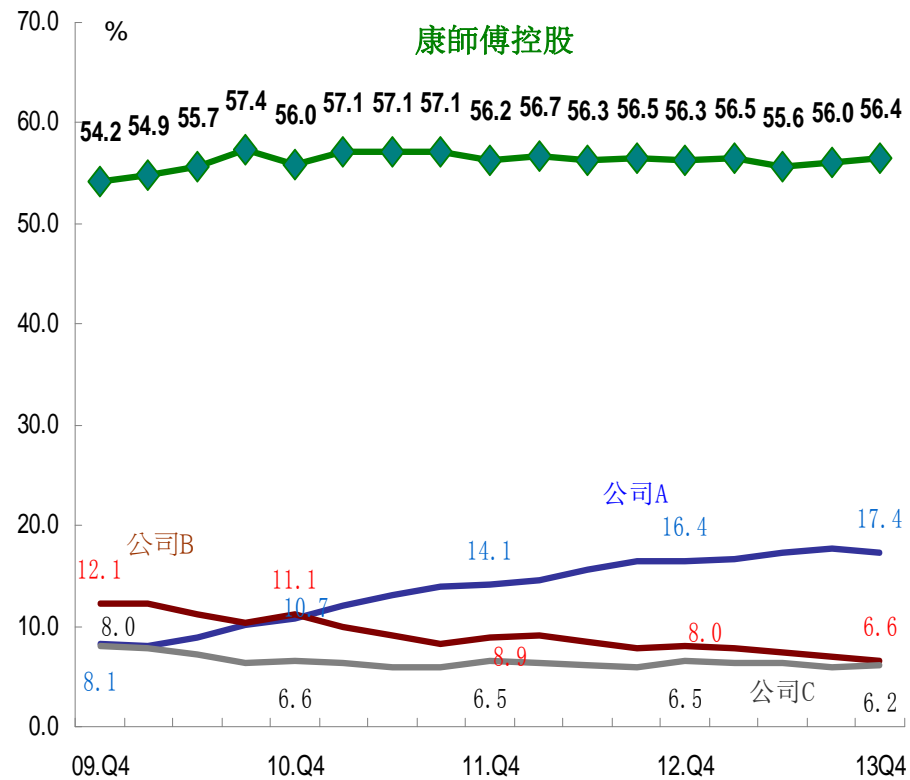
人民幣/噸



方便麵市場佔有率—按銷售量

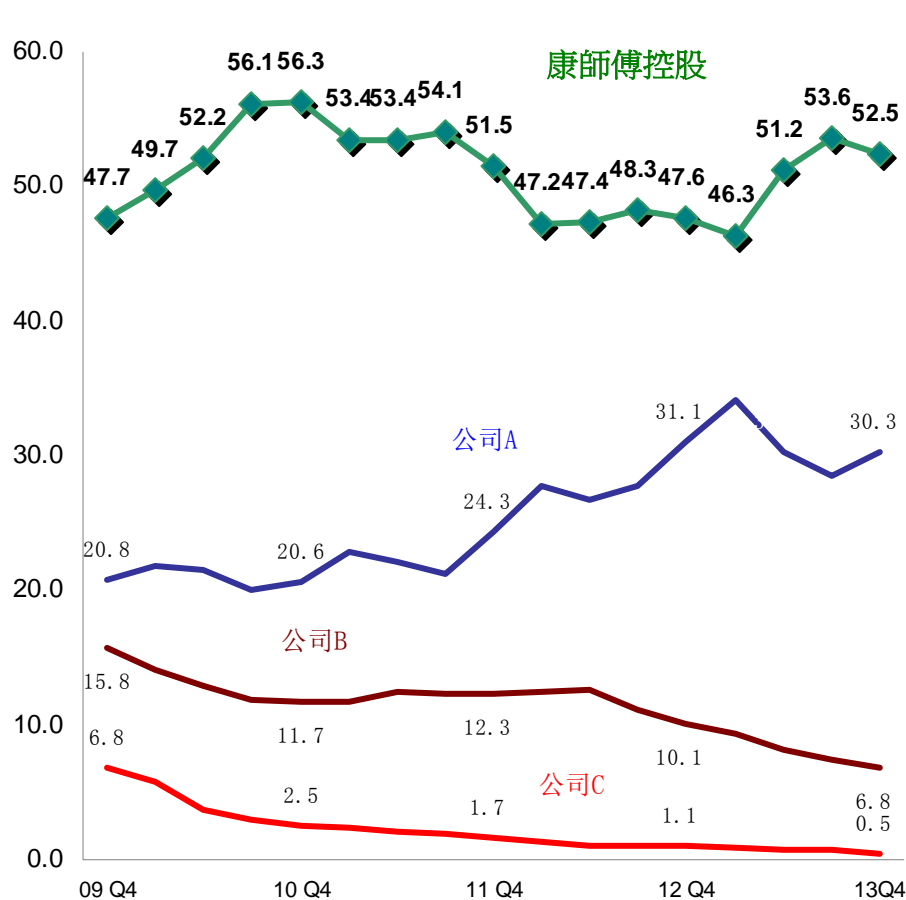


方便麵市場佔有率—按銷售額

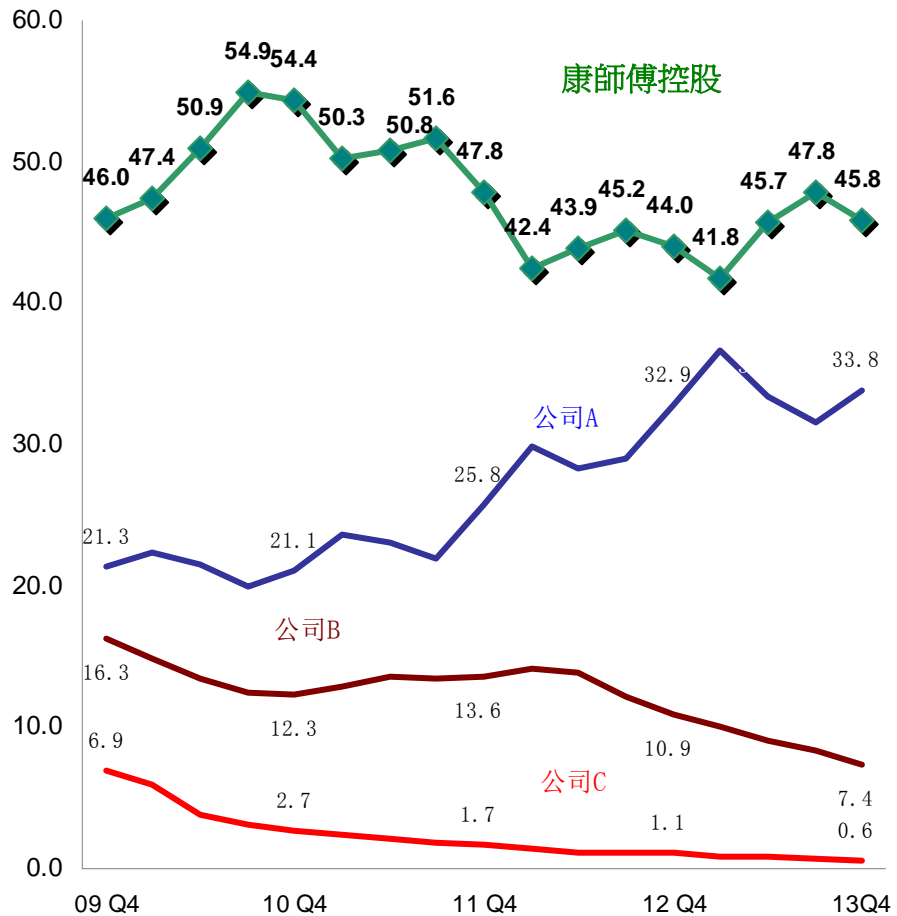


資料來源：AC尼爾森

包裝茶飲料市場佔有率—按銷售量
含奶茶

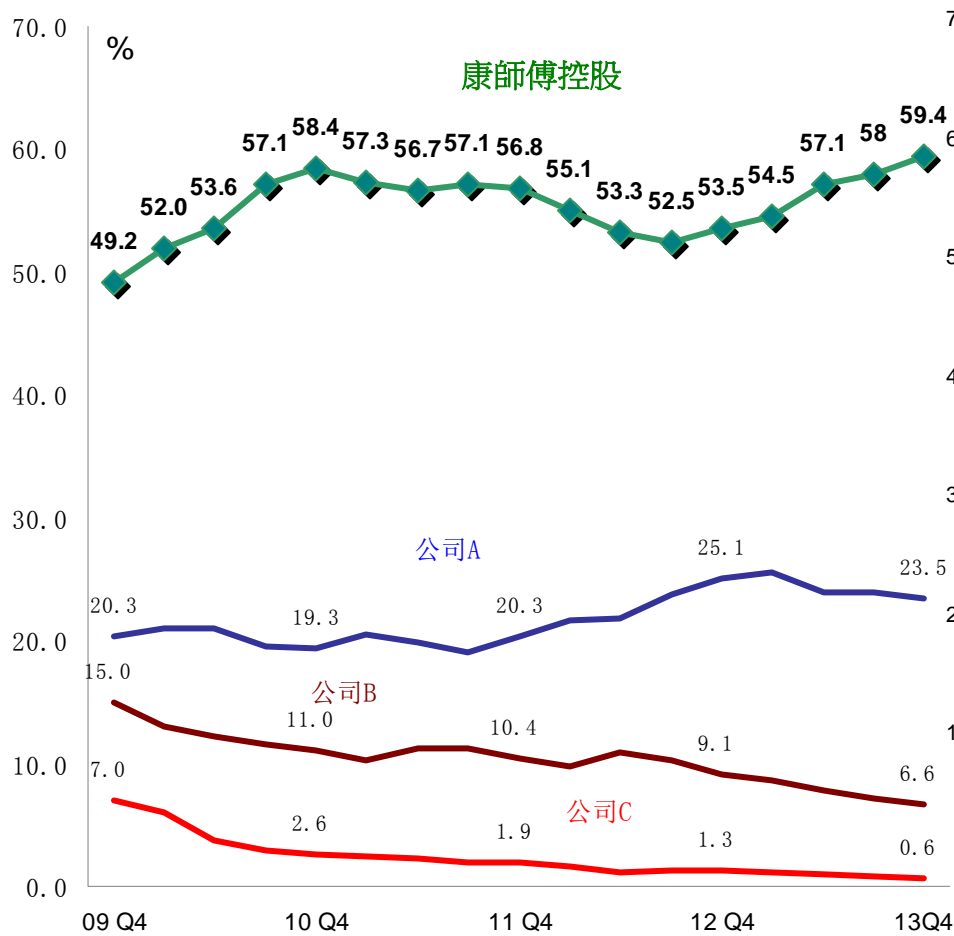


包裝茶飲料市場佔有率—按銷售額
含奶茶

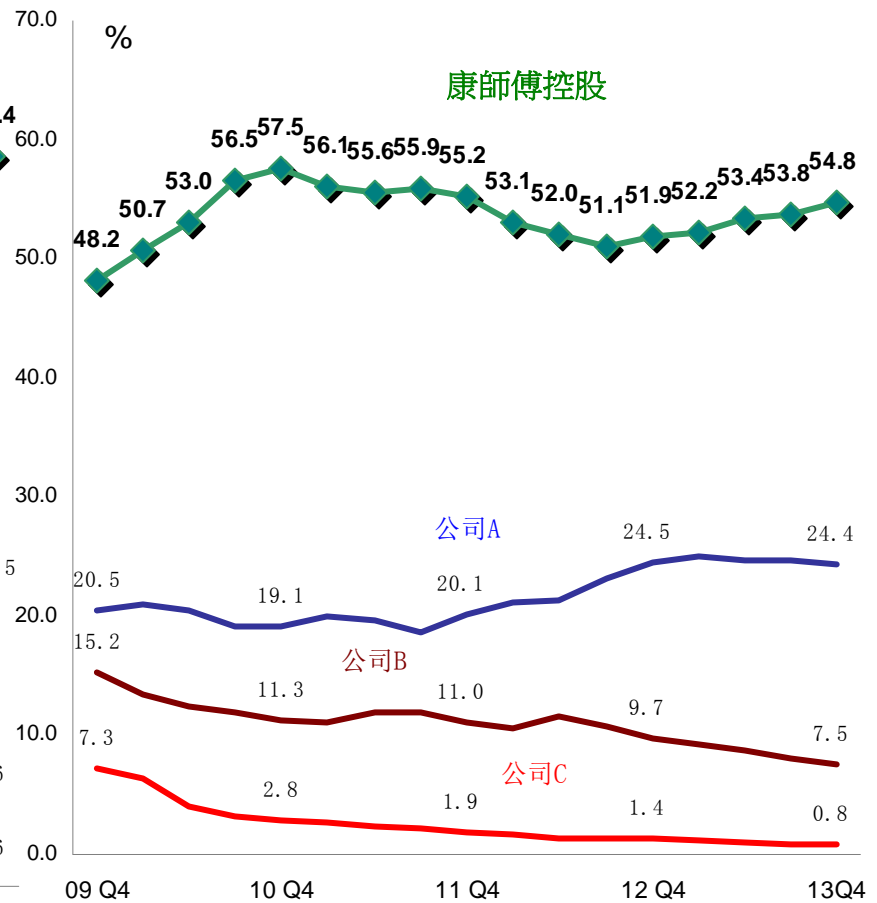


資料來源：AC尼爾森

包裝茶飲料市場佔有率—按銷售量
不含奶茶

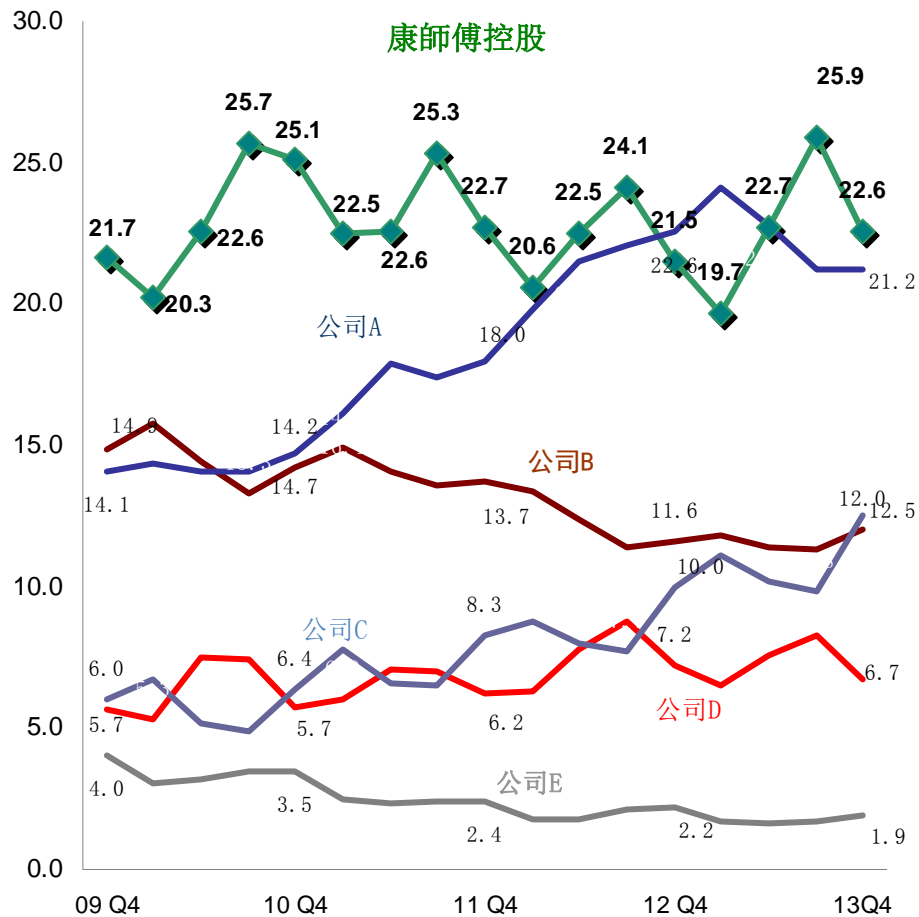


包裝茶飲料市場佔有率—按銷售額
不含奶茶

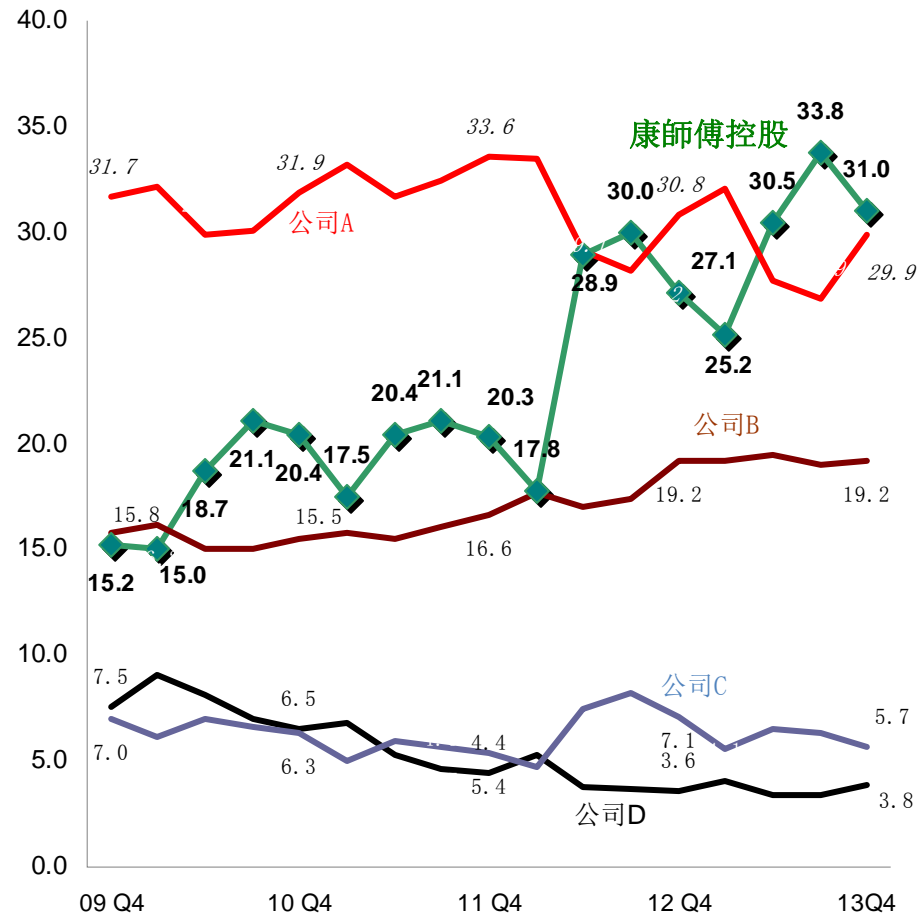


資料來源：AC尼爾森

包裝水市場佔有率—按銷售量



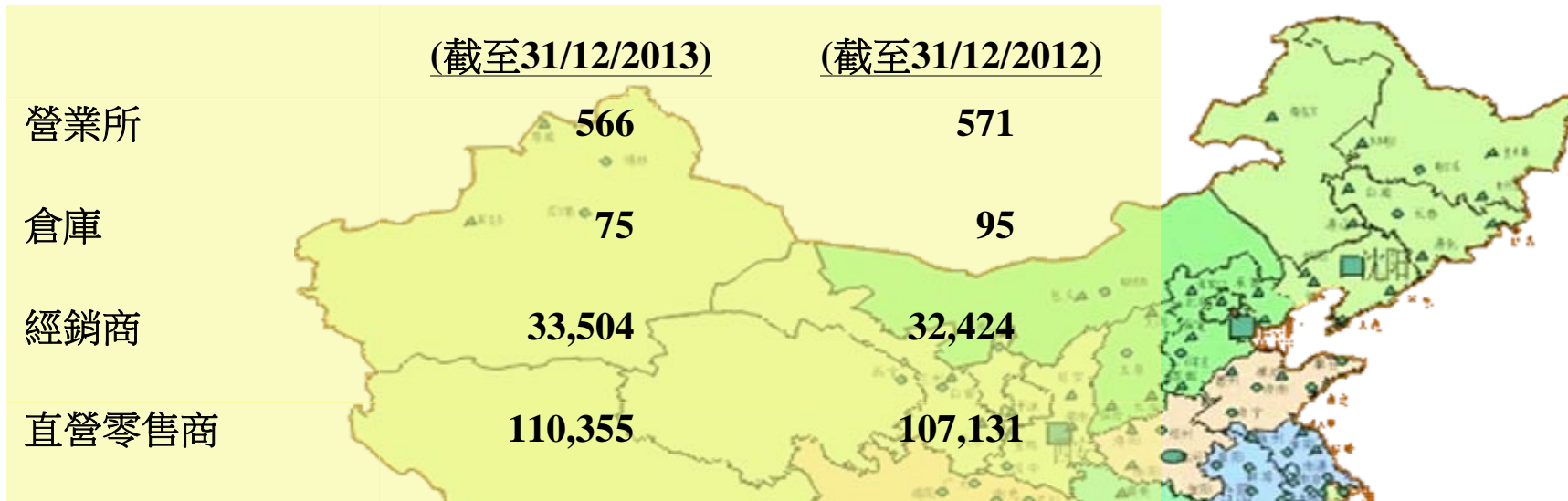
果汁含量為5-39%的稀釋果汁飲料市場佔有率—按銷售量



資料來源：AC尼爾森

遍佈全國的銷售網絡及生產設備

甲) 銷售網絡



乙) 生產線數量

方便麵	229	215
飲品	410	377
方便食品	15	15