

香港交易及結算所有限公司及香港聯合交易所有限公司對本公告的內容概不負責，對其準確性或完整性亦不發表任何聲明，並明確表示，概不對因本公告全部或任何部份內容而產生或因倚賴該等內容而引致之任何損失承擔任何責任。



康師傅控股有限公司*

TINGYI (CAYMAN ISLANDS) HOLDING CORP.

(在開曼群島註冊成立之有限公司)

(香港股份代號：0322)

(台灣存託憑證代號：910322)

2014年中期業績演示材料

康師傅控股有限公司截至2014年6月30日止之中期業績演示材料可參閱以下附件。

承董事會命
康師傅控股有限公司
公司秘書
葉沛森

香港，2014年8月18日

於本公告日期，本公司的執行董事為魏應州先生、井田純一郎先生、吉澤亮先生、吳崇儀先生、魏應交先生及長野輝雄先生；本公司的獨立非執行董事為徐信群先生、李長福先生及深田宏先生。

網址：<http://www.masterkong.com.cn>
<http://www.irasia.com/listco/hk/tingyi>

*僅供識別

康師傅控股有限公司

2014年中期業績

2014年8月18日

香港

Corporate web site: www.masterkong.com.cn Email: IR@tingyi.com

巩固·综效·发展

免責聲明

本演示材料所載資料之用途為僅供閣下個人參考，該等資料如有變更，恕不另行通知。對於本演示材料所載資料的公平性、準確性、完整性或正確性，我們均無作出任何明示或隱含的聲明或保證，閣下亦不應對此加以依賴。我們無意提供，而閣下亦不應依賴本演示材料為，本公司之財務或經營狀況或前景的完整或全麵分析。對於使用本演示材料所載資料或其內容或基於本演示材料所載資料而引致的任何損失或損害，本公司或其任何聯繫人士、顧問或代表概不承擔任何疏忽或其他責任。

本演示材料包含前瞻性陳述，該等陳述反映本公司對未來發展及財務狀況的現有看法。由於該等陳述涉及風險及不明確性，閣下不應過分依賴該等前瞻性陳述，而我們無法保證實際業績與該等前瞻性陳述相符。本公司亦不會有義務就新資訊、未來發展或其他原因而公開更新或對於任何前瞻性陳述作出修改。

本演示材料不構成購買或認購證券或其他金融工具的要約或邀請或投資意見的提供，而且其中任何部分均不得作為與該等證券或金融工具相關的任何合同、承諾或投資決定的基礎或加以依賴，且本演示材料亦不構成對本公司證券或金融工具的推薦意見。

內容

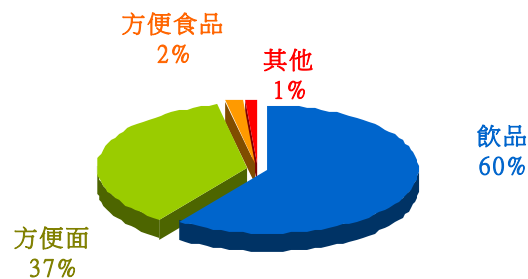
- 2014年中期業績回顧
- 財務指標
- 市場份額
- 銷售網絡
- 生產規模摘要

2014年上半年銷售和利潤增長

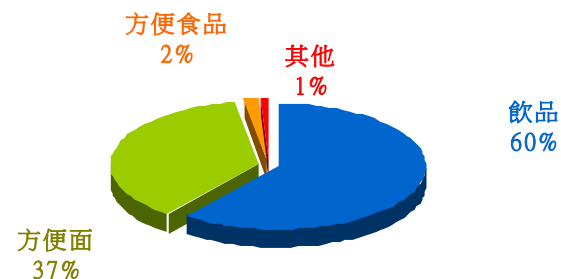
百萬美元	2014年上半年	2013年上半年	變化 (百分比)
營業額	5,504	5,423	1.51
毛利	1,710	1,620	5.59
毛利率	31.07%	29.87%	1.20ppt.
扣除利息、稅項、折舊及攤銷前盈利	703	583	20.74
集團淨利潤	337	245	37.70
本公司股東應占溢利	232	197	17.93
每股盈餘(美分)	4.14	3.52	0.62美分

百萬美元	2014年上半年	2013年上半年	變化(百分比)
方便麵	2,034	1,993	2.05
飲品	3,332	3,250	2.53
方便食品	90	99	-9.52
其他	48	81	-39.85
合計	5,504	5,423	1.51

2013年上半年



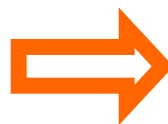
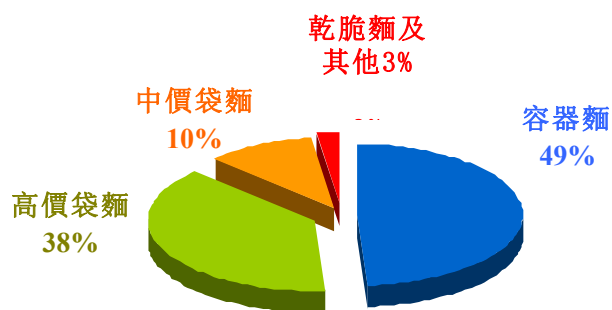
2014年上半年



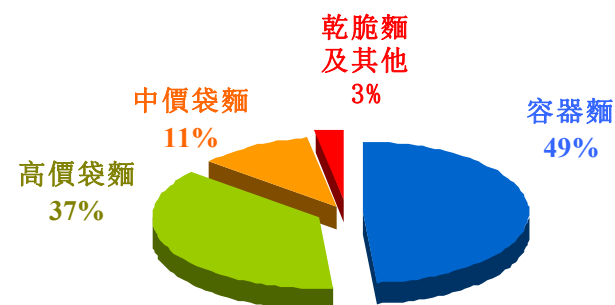
方便麵產品別銷售額比較

百萬美元	2014年上半年	2013年上半年	變化 (百分比)
容器麵	991	977	1.50
高價袋麵	759	764	-0.70
中價袋麵	226	207	9.15
乾脆麵及其他	58	45	28.03
合計	2,034	1,993	2.05

2013年上半年



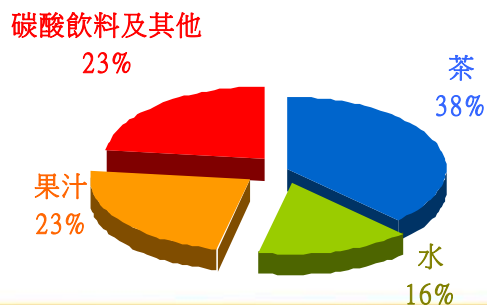
2014年上半年



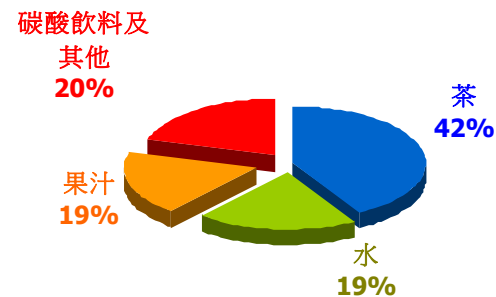
飲品產品別銷售額比較

百萬美元	2014年上半年	2013年上半年	變化(百分比)
茶	1,385	1,226	13.02
水	650	508	27.90
果汁	619	766	-19.17
碳酸飲料及其他	678	750	-9.65
合計	3,332	3,250	2.53

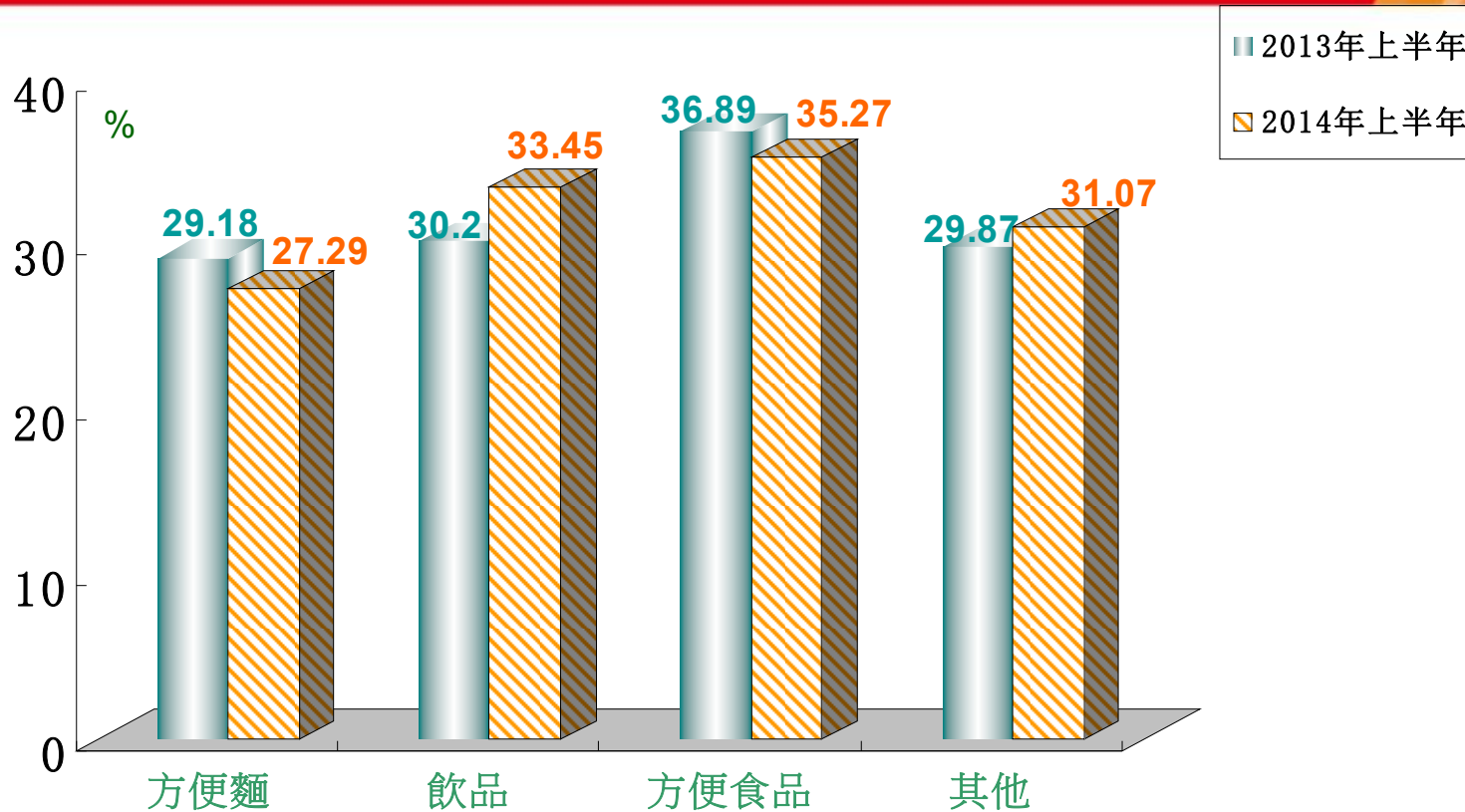
2013年上半年



2014年上半年



產品別毛利率



轉變 (百分比)

-1.89	3.25	-1.62	1.20
-------	------	-------	------

產品別除息及稅前利潤

千美元	2014年上半年	2013年上半年	變化 (百分比)
方便麵	188,889	193,699	-2.48
飲品	273,925	148,729	84.18
方便食品	-11,347	-6,681	-69.85
其他	-1,424	24,929	-105.71
息稅前利潤	450,043	360,676	24.78

千美元	2014年上半年	2013年上半年	變化 (百分比)
方便麵	161,230	154,686	4.23
飲品	197,010	87,487	125.19
方便食品	-10,652	-5,892	-80.79
其他	-10,589	8,453	-225.28
集團淨利潤	336,999	244,734	37.70

截至2014年6月30日

截至2013年12月31日

*ROA總資產報酬率	10.03%	8.92%
*ROE本公司股東報酬率	16.21%	15.06%
流動比率	0.66	0.66
負債與資本比率	0.11	0.15
應收賬款周轉天數	9.96	8.23
產成品周轉天數	12.33	12.90

於2014年6月30日之現金及現金等值物為15.8億美元

*ROA：EBIT相對於平均總資產

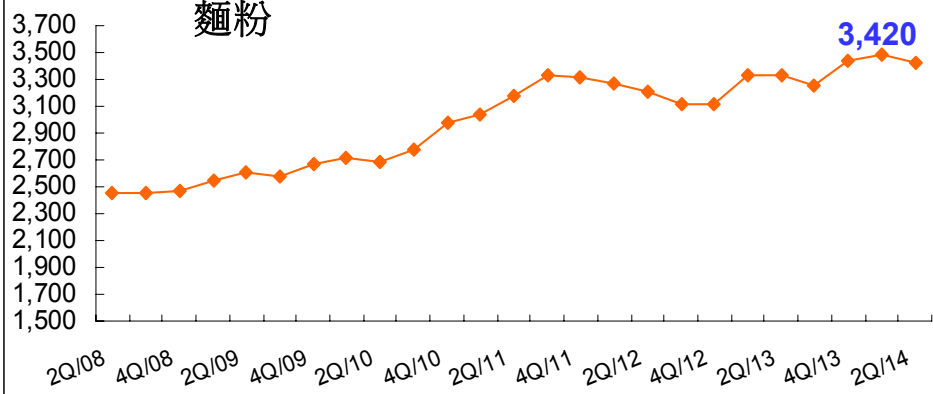
*ROE：本公司股東應佔溢利相對於平均淨資產

主要原料價格走勢

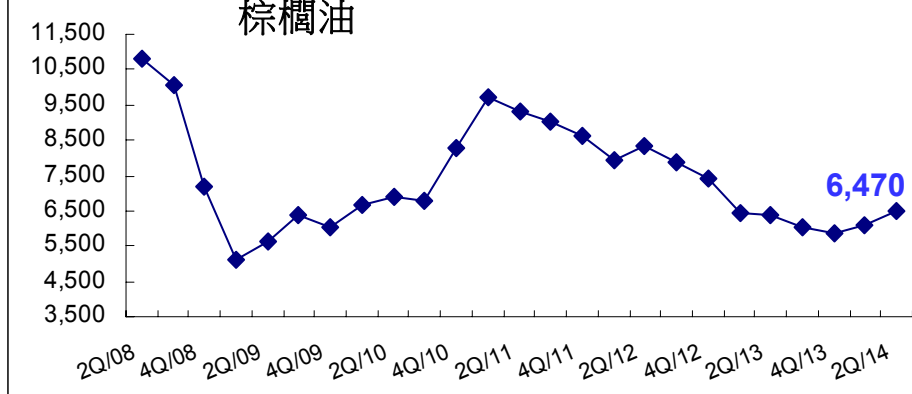


人民幣/噸

麵粉



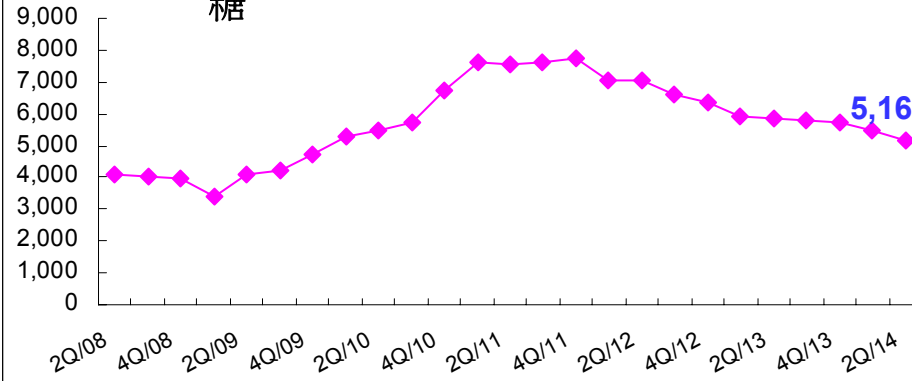
棕櫚油



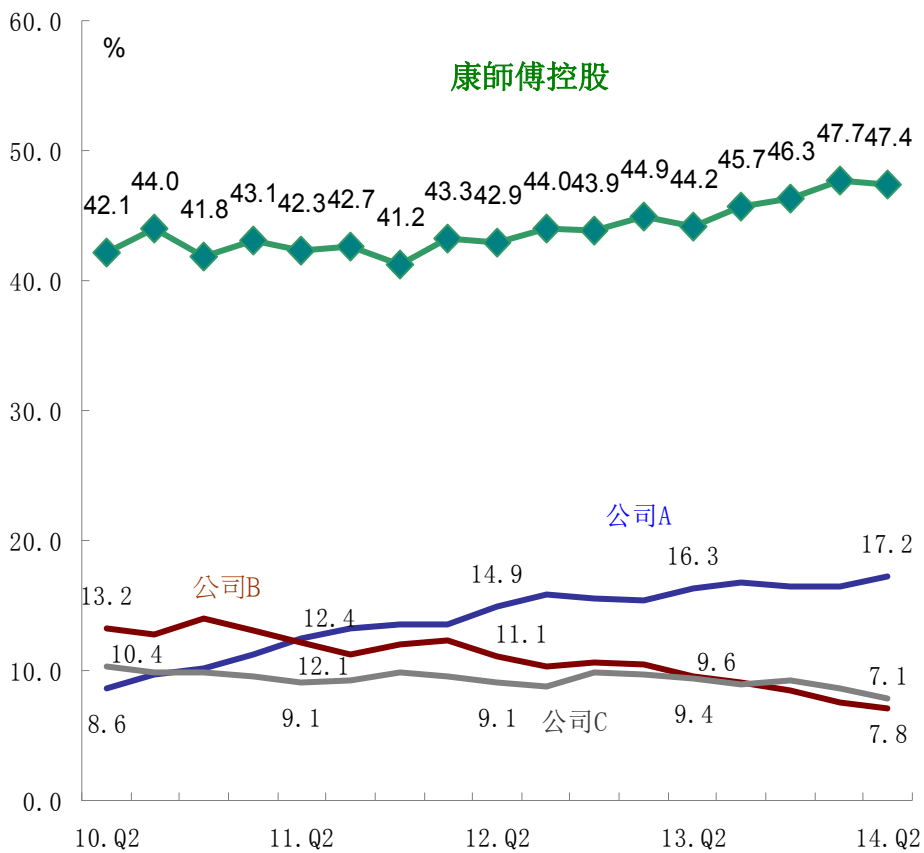
聚酯粒



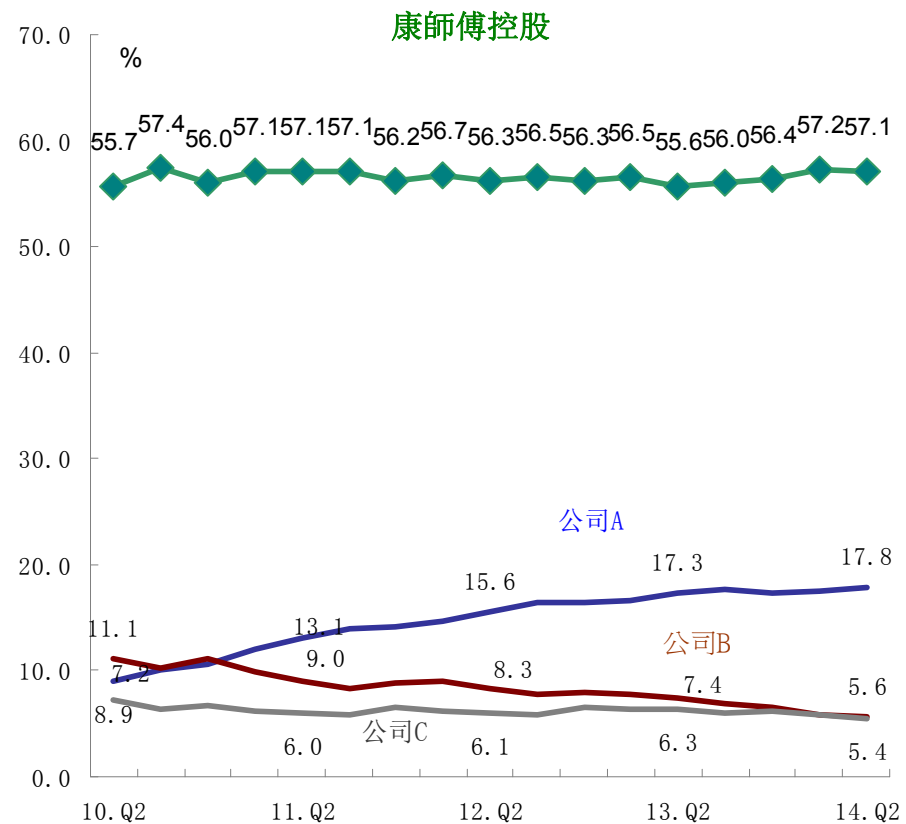
糖



方便麵市場佔有率—按銷售量

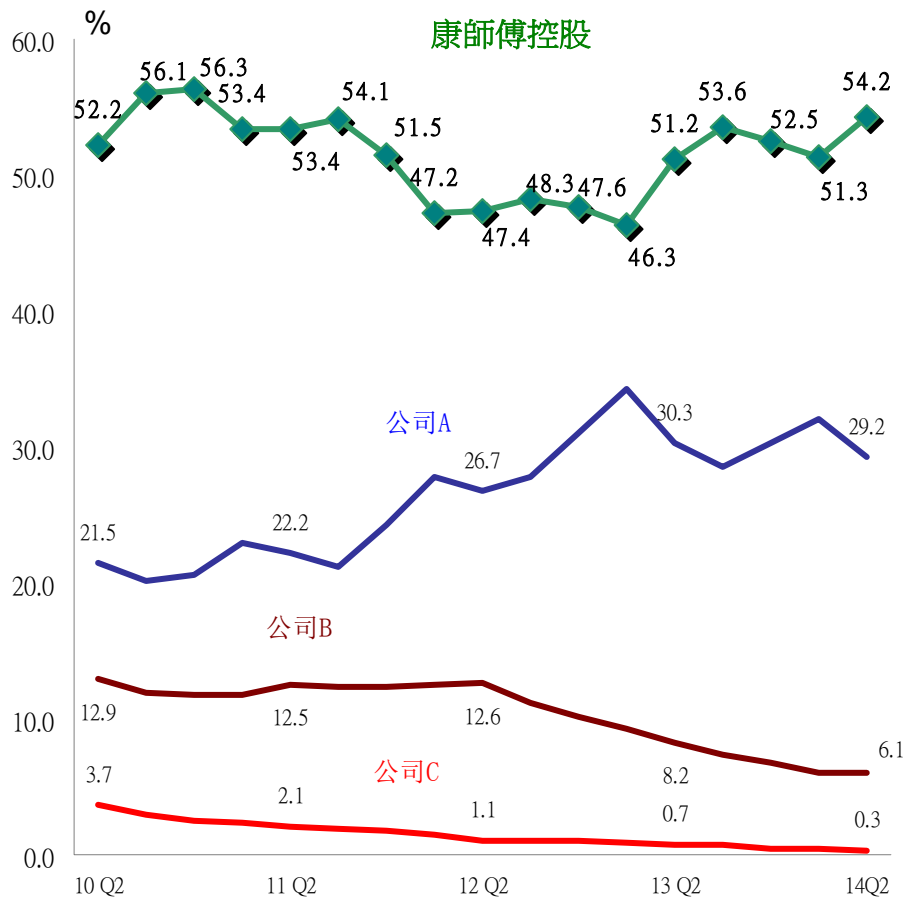


方便麵市場佔有率—按銷售額

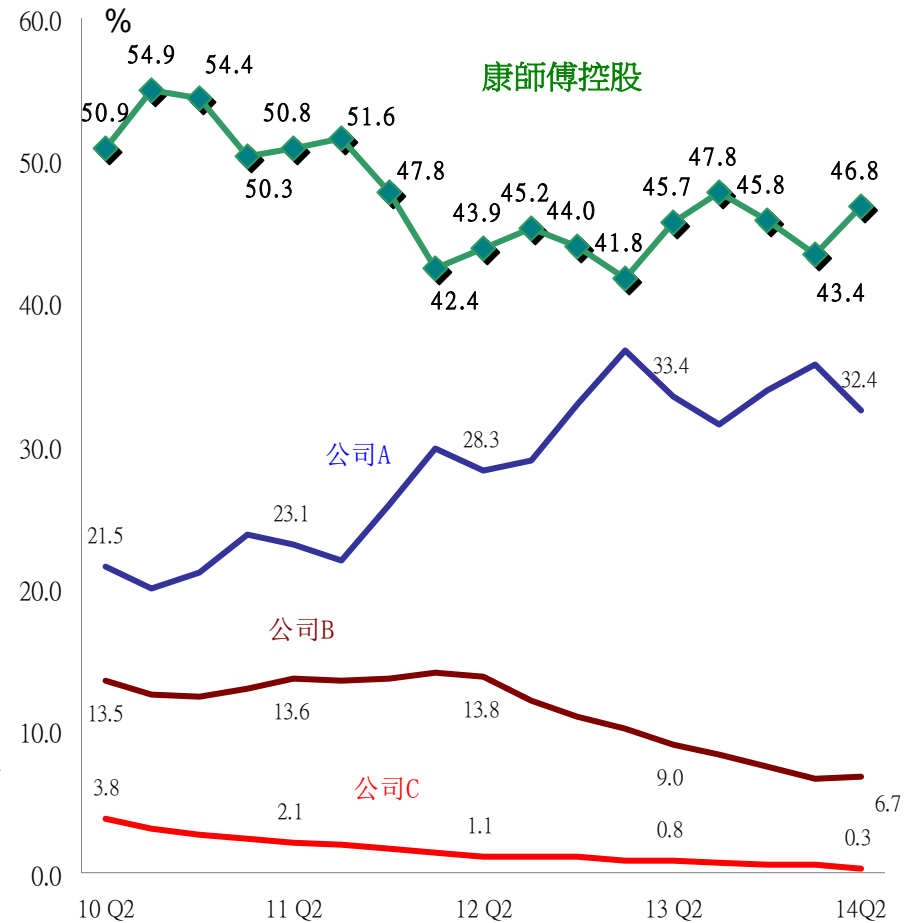


資料來源：AC尼爾森

包裝茶飲料市場佔有率—按銷售量
含奶茶

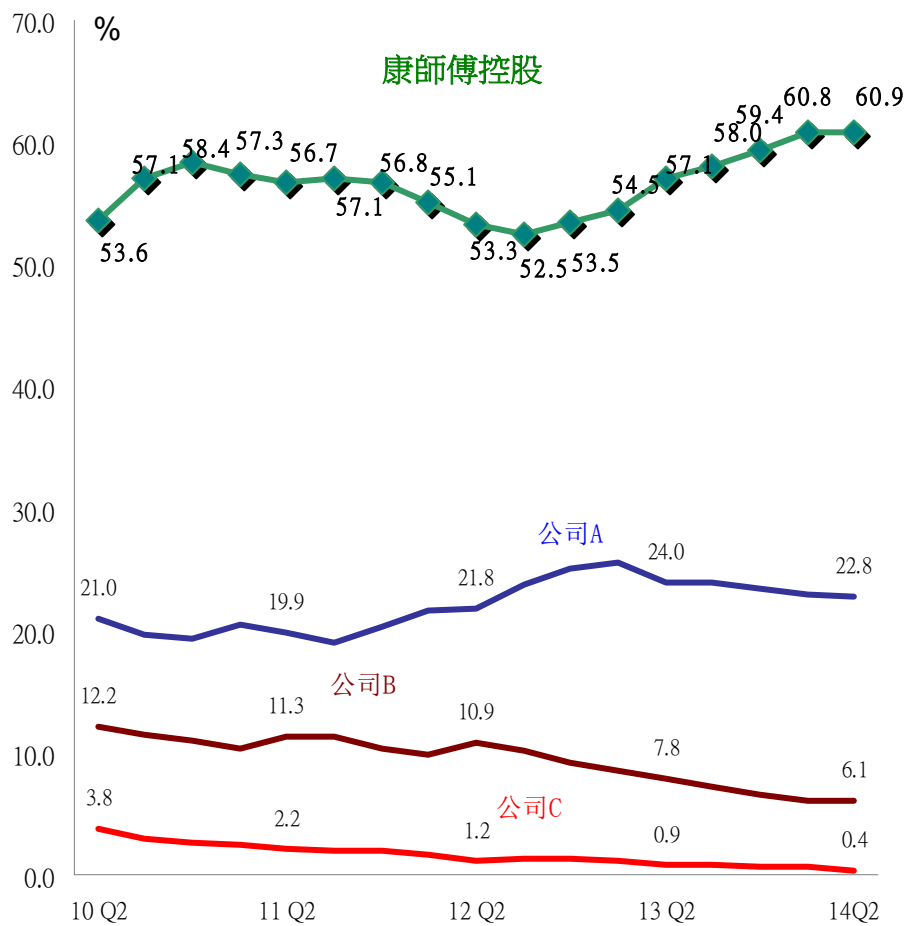


包裝茶飲料市場佔有率—按銷售額
含奶茶

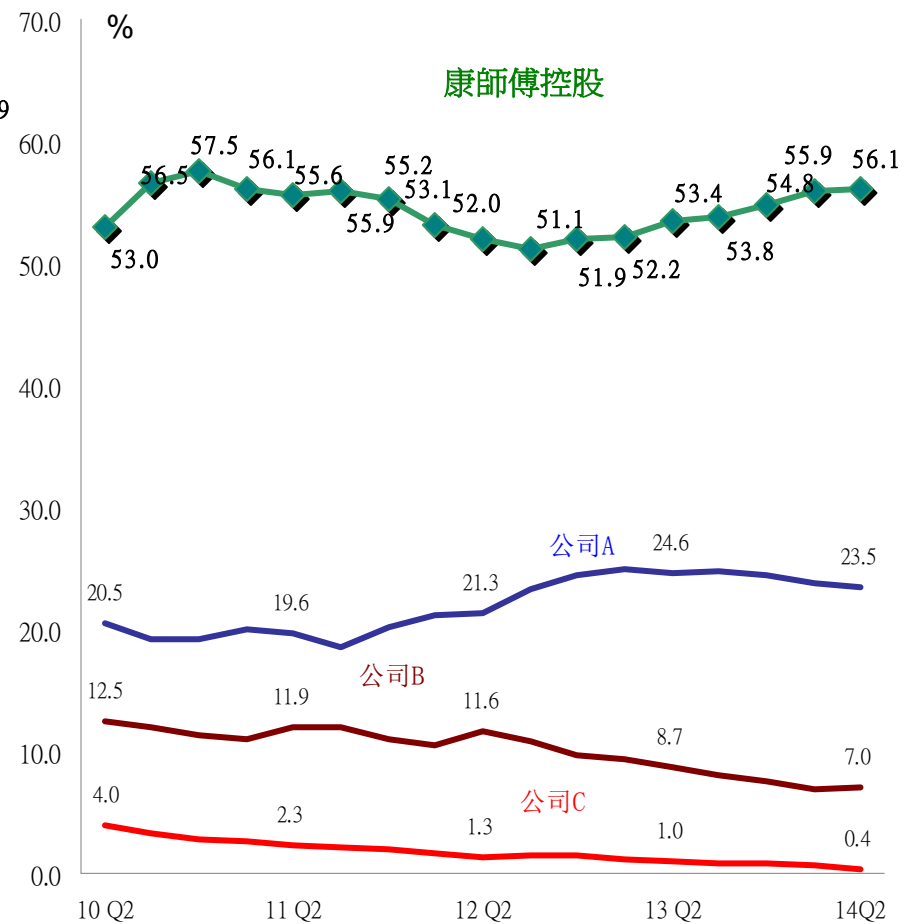


資料來源：AC尼爾森

包裝茶飲料市場佔有率—按銷售量
不含奶茶

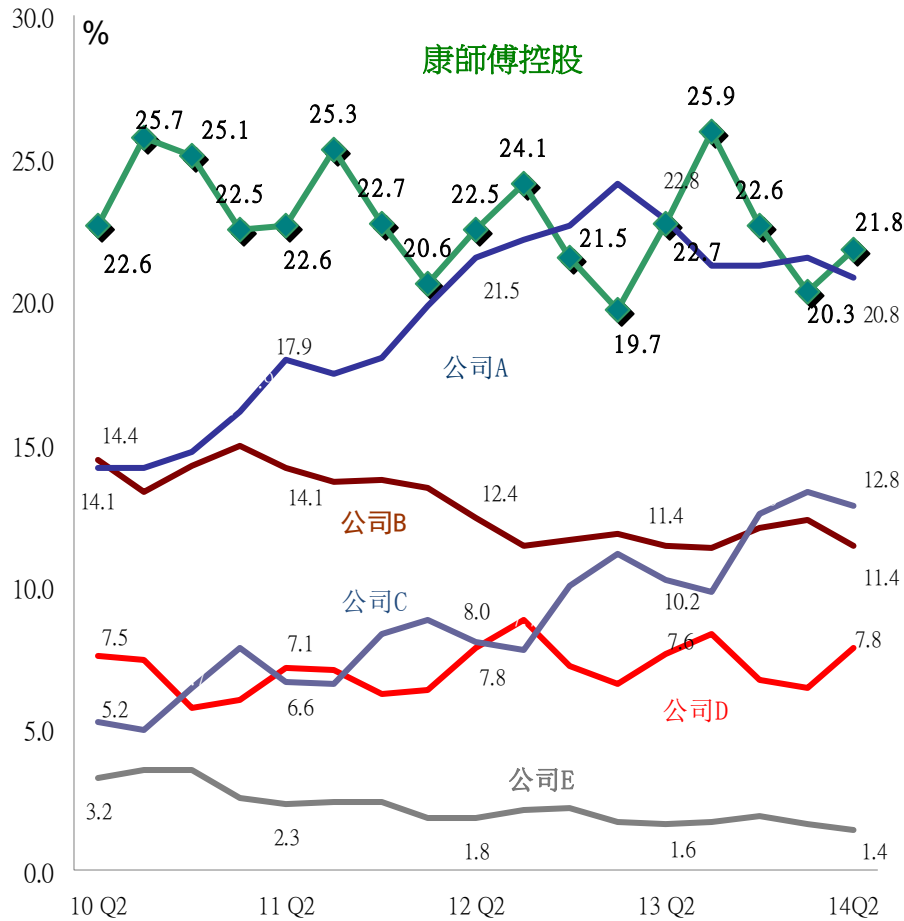


包裝茶飲料市場佔有率—按銷售額
不含奶茶

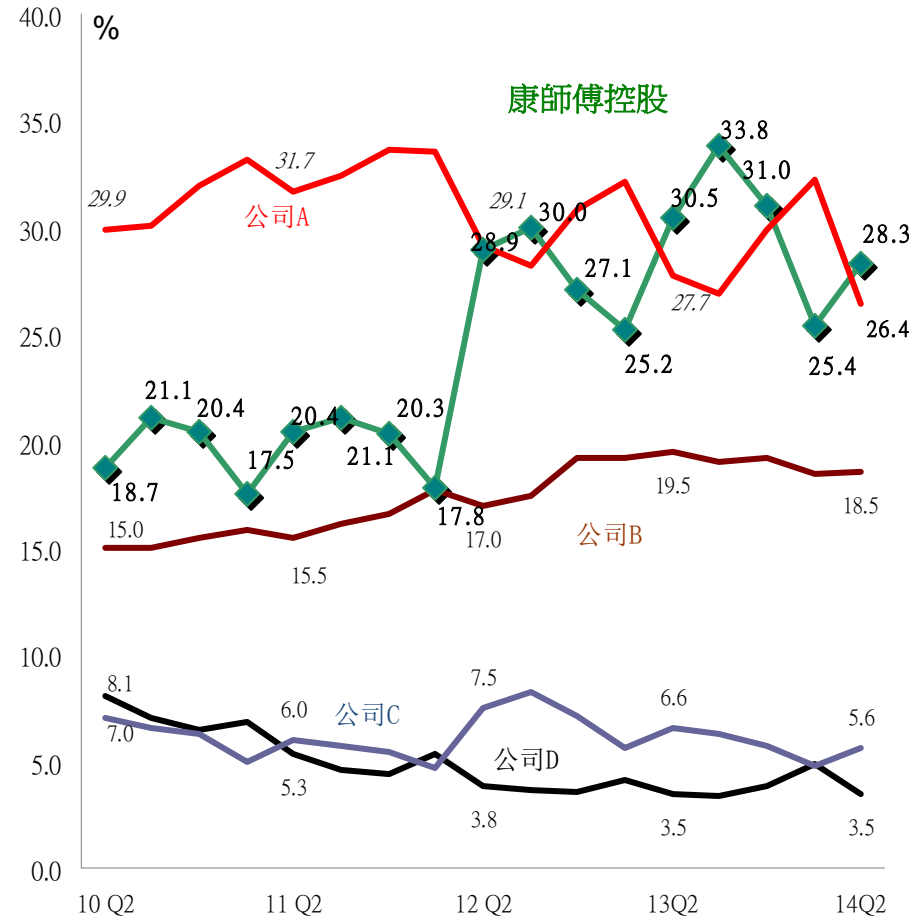


資料來源：AC尼爾森

包裝水市場佔有率—按銷售量



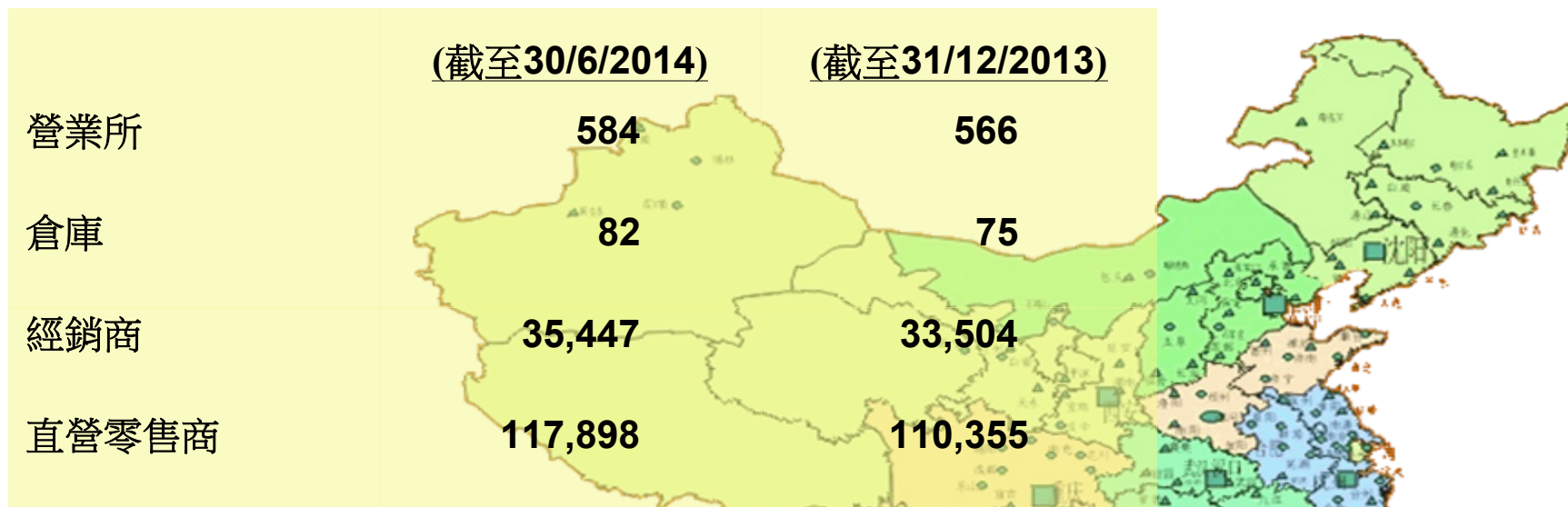
果汁含量為39%以下的稀釋果汁飲料市場佔有率—按銷售量



資料來源：AC尼爾森

遍佈全國的銷售網絡及生產設備

甲) 銷售網絡



乙) 生產線數量

方便麵	229	229
飲品	442	410
方便食品	15	15