

香港交易及結算所有限公司及香港聯合交易所有限公司對本公告的內容概不負責，對其準確性或完整性亦不發表任何聲明，並明確表示，概不對因本公告全部或任何部份內容而產生或因倚賴該等內容而引致之任何損失承擔任何責任。



**康師傅控股有限公司\***

TINGYI (CAYMAN ISLANDS) HOLDING CORP.

(在開曼群島註冊成立之有限公司)

(香港股份代號：0322)

(台灣存託憑證代號：910322)

## 2014年第三季度業績演示材料

康師傅控股有限公司截至2014年9月30日止之第三季度業績演示材料可參閱以下附件。

承董事會命  
康師傅控股有限公司  
公司秘書  
葉沛森

香港，2014年11月17日

於本公告日期，本公司的執行董事為魏應州先生、井田純一郎先生、吉澤亮先生、吳崇儀先生、魏應交先生及長野輝雄先生；本公司的獨立非執行董事為徐信群先生、李長福先生及深田宏先生。

網址：<http://www.masterkong.com.cn>  
<http://www.irasia.com/listco/hk/tingyi>

\*僅供識別

# 康師傅控股有限公司

## 2014年第三季度業績

2014年11月17日  
香港

Corporate web site: [www.masterkong.com.cn](http://www.masterkong.com.cn) Email: [IR@tingyi.com](mailto:IR@tingyi.com)

巩固·综效·发展

# 免責聲明

本演示材料所載資料之用途為僅供閣下個人參考，該等資料如有變更，恕不另行通知。對於本演示材料所載資料的公平性、準確性、完整性或正確性，我們均無作出任何明示或隱含的聲明或保證，閣下亦不應對此加以依賴。我們無意提供，而閣下亦不應依賴本演示材料為，本公司之財務或經營狀況或前景的完整或全麵分析。對於使用本演示材料所載資料或其內容或基於本演示材料所載資料而引致的任何損失或損害，本公司或其任何聯繫人士、顧問或代表概不承擔任何疏忽或其他責任。

本演示材料包含前瞻性陳述，該等陳述反映本公司對未來發展及財務狀況的現有看法。由於該等陳述涉及風險及不明確性，閣下不應過分依賴該等前瞻性陳述，而我們無法保證實際業績與該等前瞻性陳述相符。本公司亦不會有義務就新資訊、未來發展或其他原因而公開更新或對於任何前瞻性陳述作出修改。

本演示材料不構成購買或認購證券或其他金融工具的要約或邀請或投資意見的提供，而且其中任何部分均不得作為與該等證券或金融工具相關的任何合同、承諾或投資決定的基礎或加以依賴，且本演示材料亦不構成對本公司證券或金融工具的推薦意見。

# 內容

- 2014年第三季度業績回顧
- 財務指標
- 市場份額
- 銷售網絡
- 生產規模摘要

# 2014年第三季度銷售和利潤

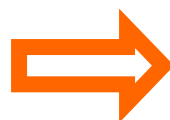
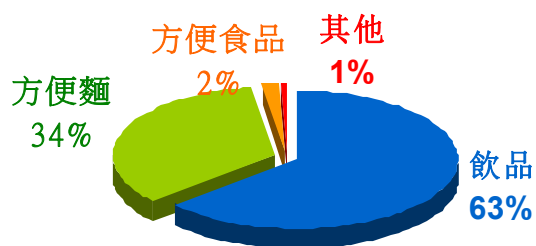


百萬美元	2014年第三季度	2013年第三季度	變化 (百分比)
營業額	2,954	3,390	-12.86
毛利	947	1,104	-14.22
毛利率	32.07%	32.58%	-0.51ppt.
扣除利息、稅項、折舊及攤銷前盈利	401	472	-14.91
集團淨利潤	206	278	-26.19
本公司股東應佔溢利	160	186	-14.11
每股盈餘 (美分)	2.85	3.32	-0.47美分

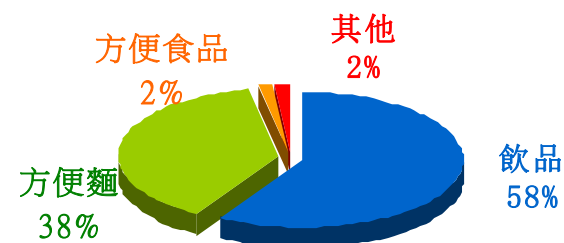
百萬美元	2014年首三季	2013年首三季	變化(百分比)
營業額	8,458	8,813	-4.02
毛利	2,658	2,724	-2.44
毛利率	31.42%	30.91%	0.51ppt.
扣除利息、稅項、折舊及攤銷前盈利	1,105	1,054	4.79
集團淨利潤	543	523	3.70
本公司股東應佔溢利	392	383	2.36
每股盈餘 (美分)	6.99	6.84	0.15美分

百萬美元	2014年第三季度	2013年第三季度	變化(百分比)
方便麵	<b>1,132</b>	<b>1,153</b>	<b>-1.81</b>
飲品	<b>1,729</b>	<b>2,160</b>	<b>-19.95</b>
方便食品	<b>47</b>	<b>55</b>	<b>-13.85</b>
其他	<b>46</b>	<b>22</b>	<b>106.65</b>
合計	<b>2,954</b>	<b>3,390</b>	<b>-12.86</b>

2013年第三季度

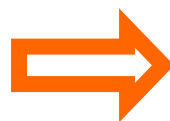
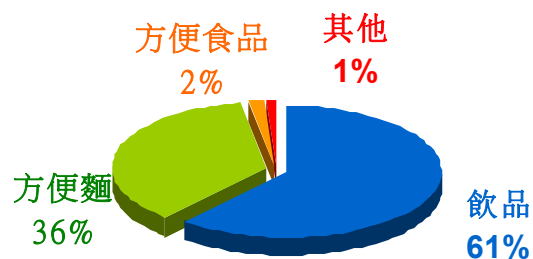


2014年第三季度

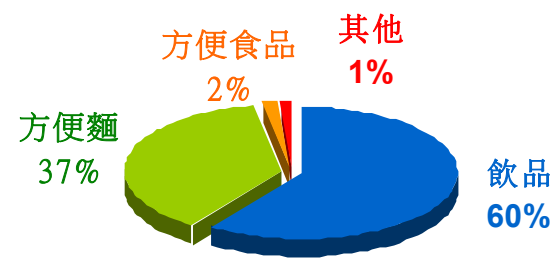


百萬美元	2014年首三季	2013年首三季	變化(百分比)
方便麵	3,166	3,146	0.64
飲品	5,061	5,410	-6.44
方便食品	137	154	-11.06
其他	94	103	-8.40
合計	8,458	8,813	-4.02

2013年首三季



2014年首三季

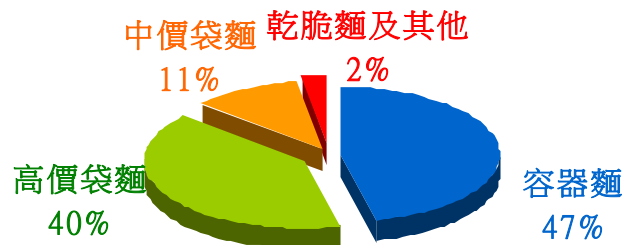




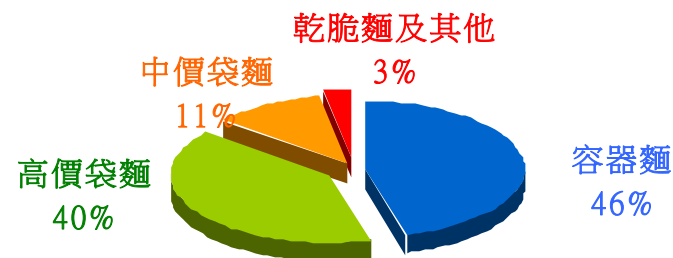
# 方便麵產品別銷售額比較

百萬美元	2014年第三季度	2013年第三季度	變化(百分比)
容器麵	520	536	-3.07
高價袋麵	452	461	-2.00
中價袋麵	130	127	3.19
乾脆麵及其他	30	29	2.77
合計	1,132	1,153	-1.81

2013年第三季度



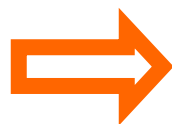
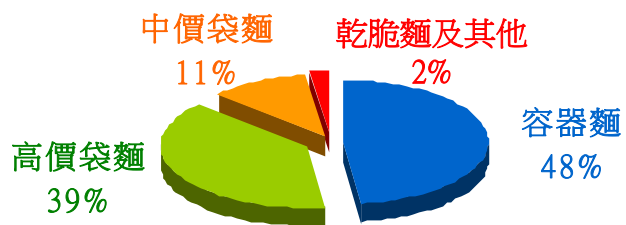
2014年第三季度



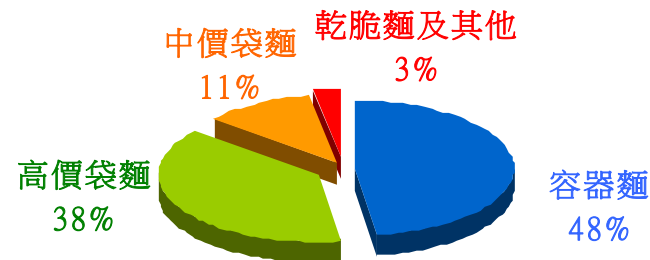
# 方便麵產品別銷售額比較

百萬美元	2014年首三季	2013年首三季	變化 (百分比)
容器麵	1,511	1,513	-0.12
高價袋麵	1,211	1,225	-1.19
中價袋麵	356	334	6.89
乾脆麵及其他	88	74	18.13
合計	3,166	3,146	0.64

2013年首三季



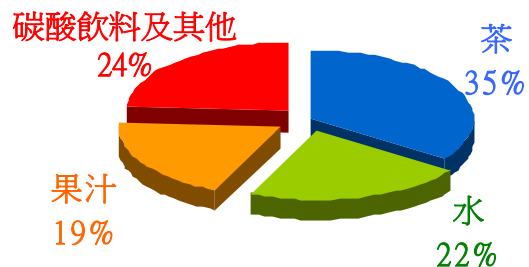
2014年首三季



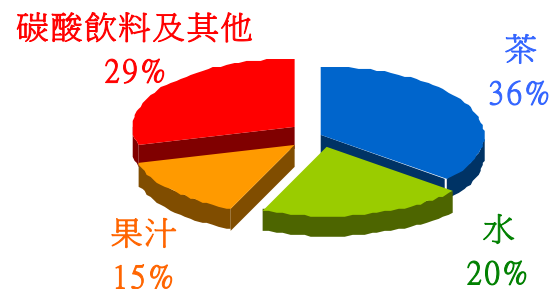
# 飲品產品別銷售額比較

百萬美元	2014年第三季度	2013年第三季度	變化 (百分比)
茶	626	752	-16.79
水	350	473	-25.91
果汁	248	410	-39.44
碳酸飲料及其他	505	525	-3.91
合計	1,729	2,160	-19.95

2013年第三季度

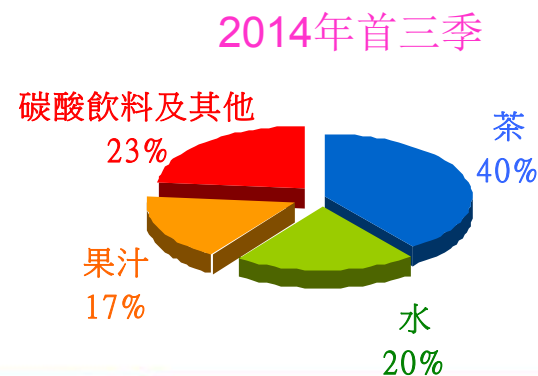
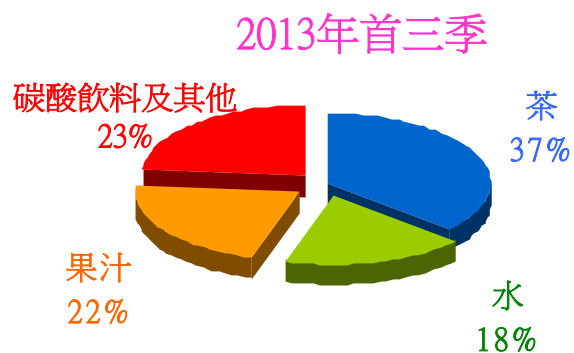


2014年第三季度

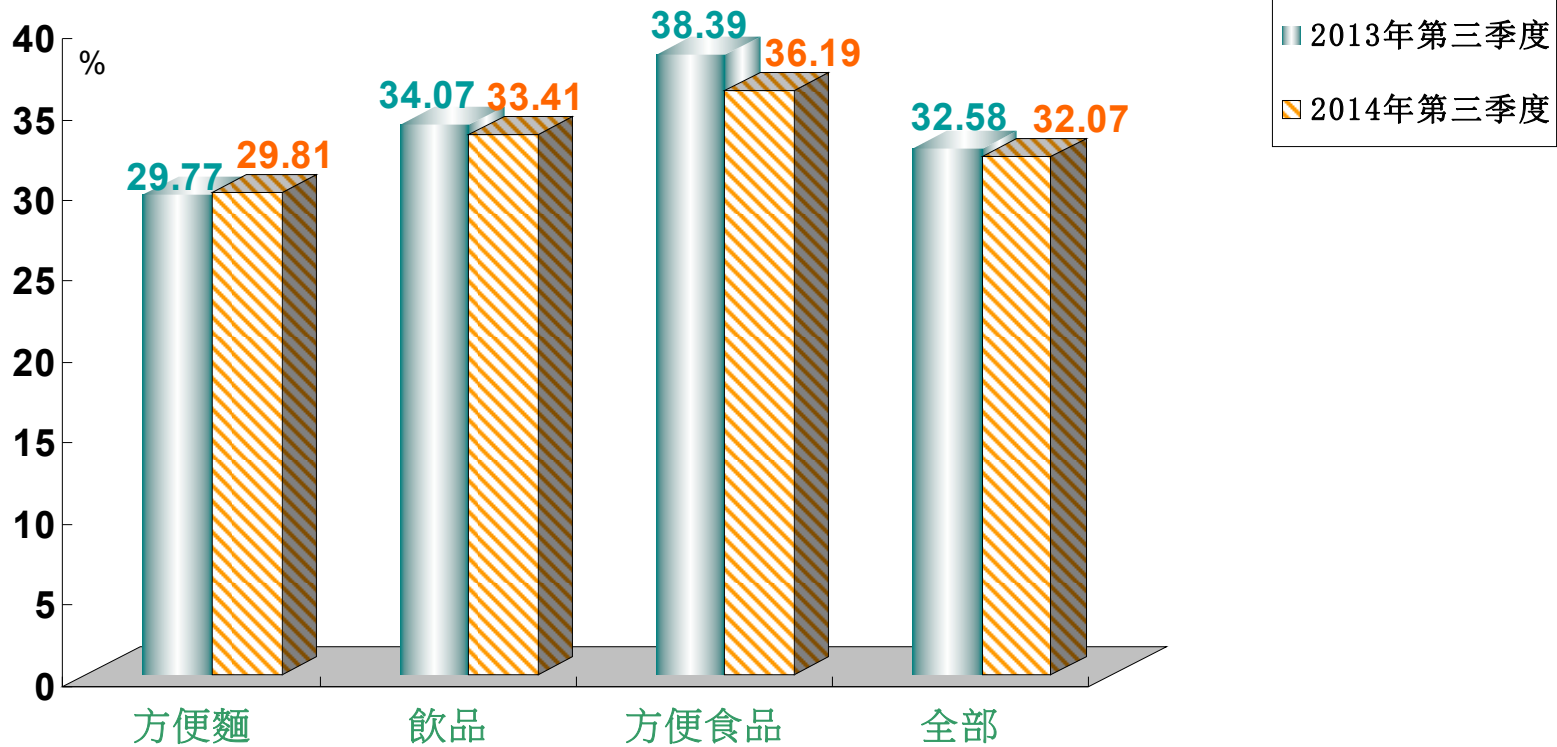


# 飲品產品別銷售額比較

百萬美元	2014年首三季	2013年首三季	變化 (百分比)
茶	2,011	1,978	1.68
水	1,000	981	1.98
果汁	867	1,176	-26.23
碳酸飲料及其他	1,183	1,275	-7.28
合計	5,061	5,410	-6.44



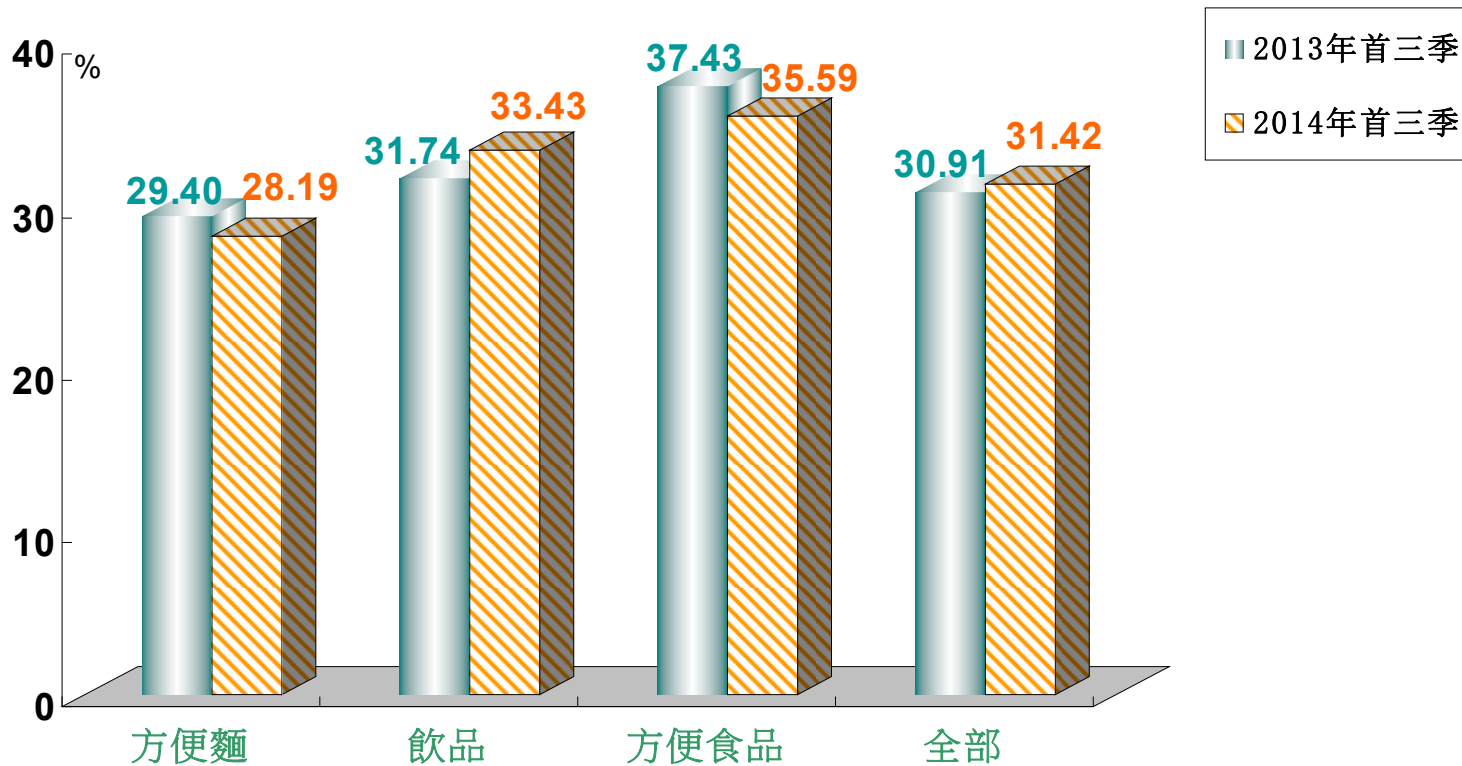
# 產品別毛利率



轉變 (百分比)

0.04	-0.66	-2.2	-0.51
------	-------	------	-------

# 產品別毛利率



轉變 (百分比)

-1.21	1.69	-1.84	0.51
-------	------	-------	------

# 產品別除息及稅前利潤

千美元	2014年第三季度	2013年第三季度	變化 (百分比)
方便麵	153,121	138,621	10.46
飲品	113,443	210,412	-46.09
方便食品	-4,141	-3,733	-10.92
其他	15,467	7,863	96.71
息稅前利潤	277,890	353,163	-21.31

千美元	2014年首三季	2013年首三季	變化 (百分比)
方便麵	342,010	332,320	2.92
飲品	387,368	359,141	7.86
方便食品	-15,488	-10,414	-48.72
其他	14,043	32,792	-57.17
息稅前利潤	727,933	713,839	1.97



千美元	2014年第三季度	2013年第三季度	變化 (百分比)
方便麵	119,174	108,205	10.14
飲品	82,646	172,004	-51.95
方便食品	-4,125	-3,366	-22.55
其他	7,837	1,610	386.73
集團淨利潤	205,532	278,453	-26.19

千美元	2014年首三季	2013年首三季	變化(百分比)
方便麵	280,404	262,891	6.66
飲品	279,656	259,491	7.77
方便食品	-14,777	-9,258	-59.61
其他	-2,752	10,063	-127.36
集團淨利潤	542,531	523,187	3.70

截至2014年9月30日

截至2013年12月31日

*ROA總資產報酬率	<b>10.78%</b>	<b>8.92%</b>
*ROE 本公司股東報酬率	<b>17.63%</b>	<b>15.06%</b>
流動比率	<b>0.70</b>	<b>0.66</b>
負債與資本比率	<b>0.24</b>	<b>0.15</b>
應收賬款周轉天數	<b>9.57</b>	<b>8.23</b>
產成品周轉天數	<b>11.34</b>	<b>12.90</b>

於2014年9月30日之現金及現金等值物為14.5億美元

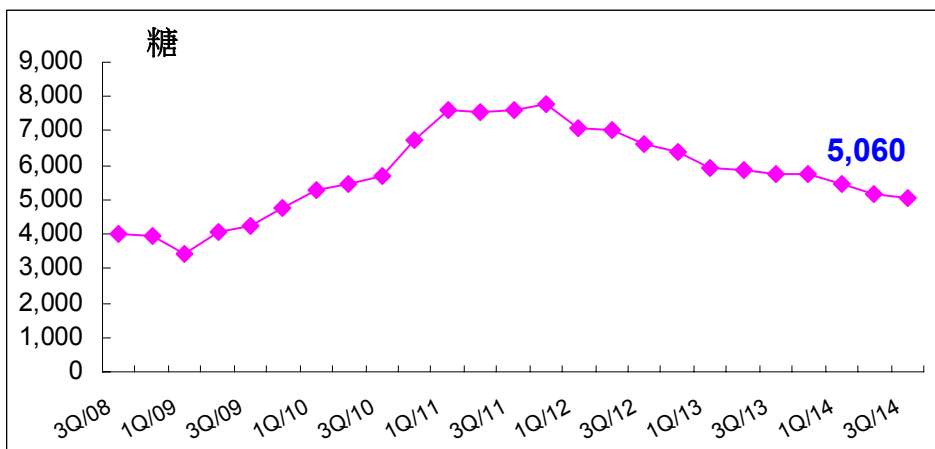
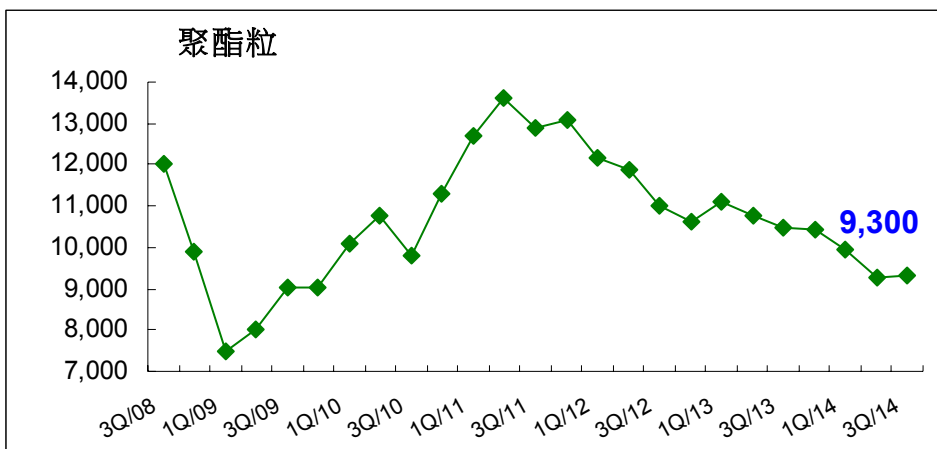
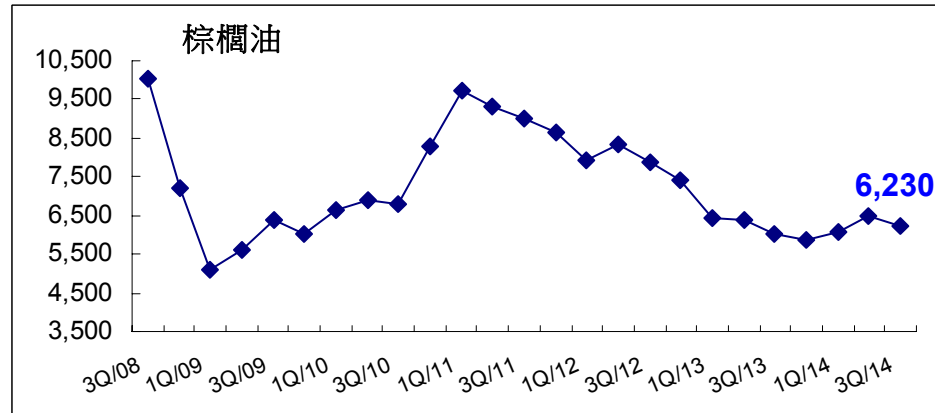
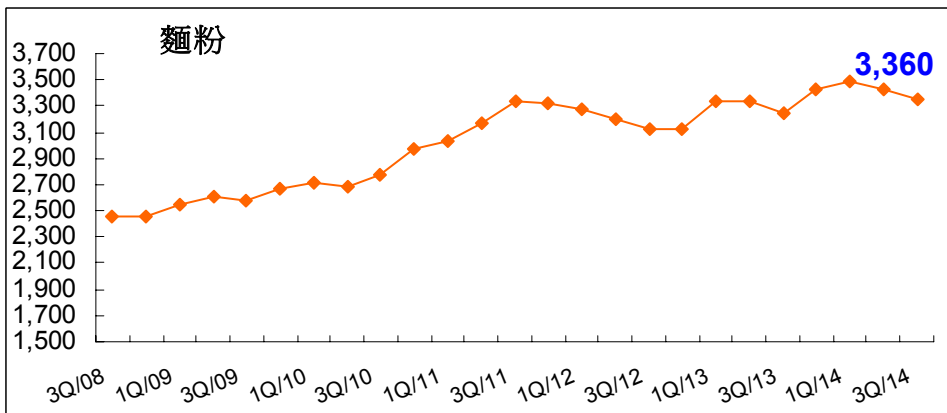
\*ROA：EBIT 相對於平均總資產

\*ROE：本公司股東應佔溢利相對於平均淨資產

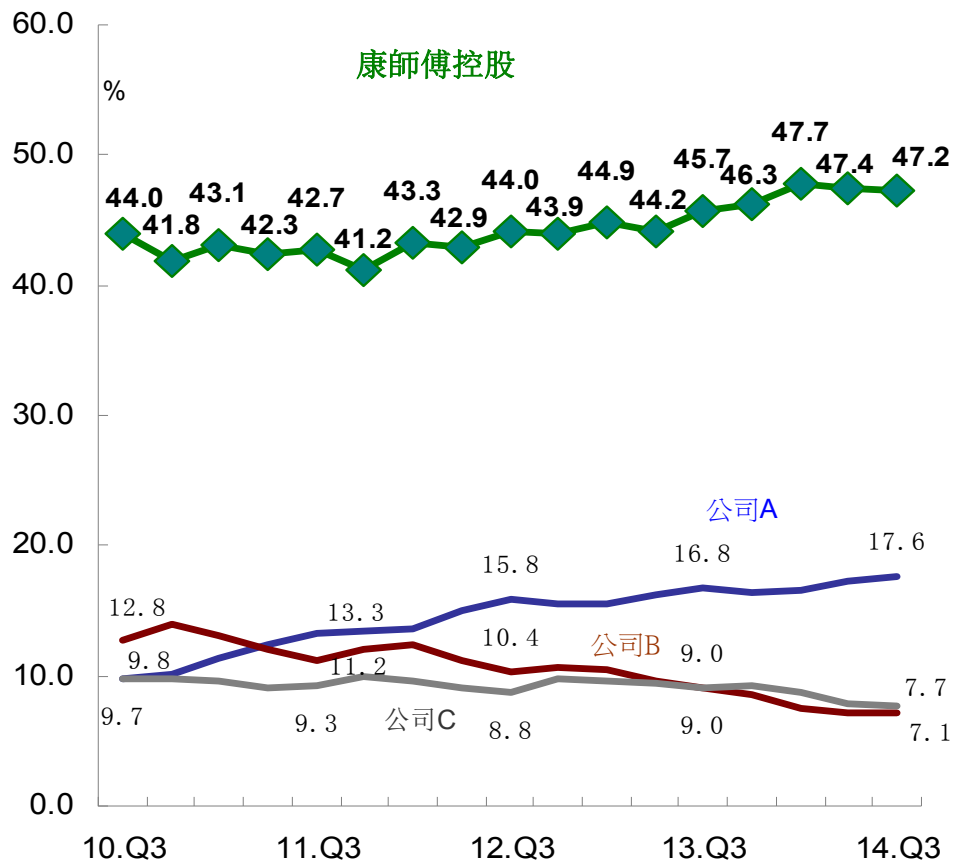
# 主要原料價格走勢



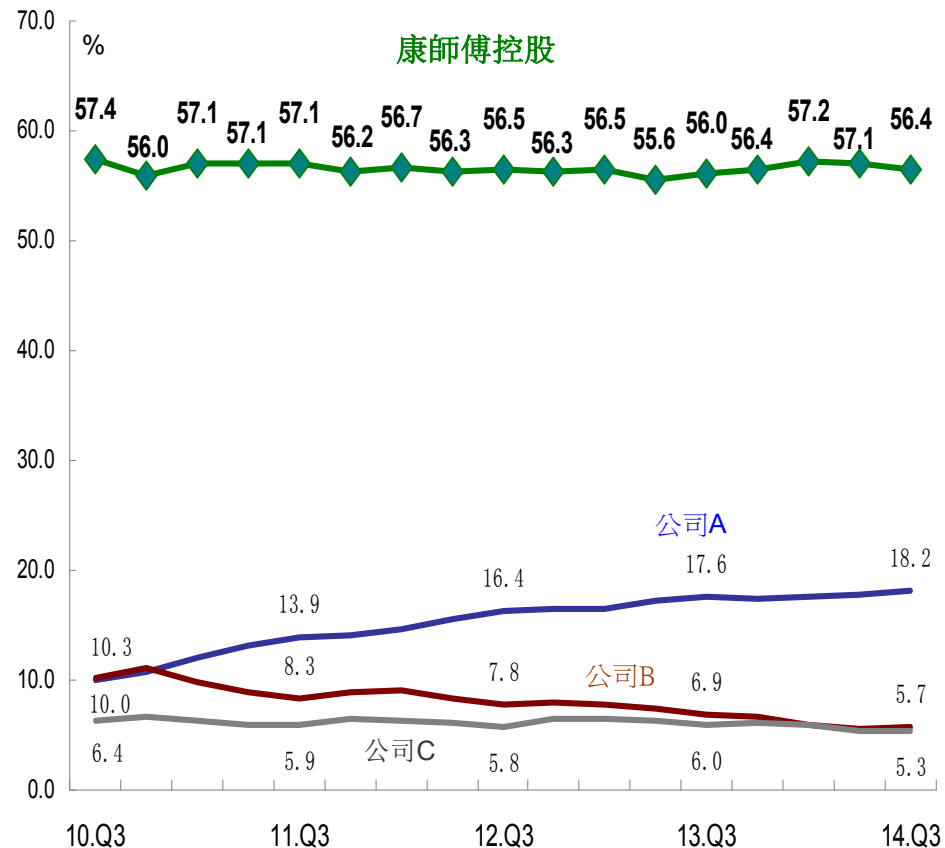
人民幣/噸



## 方便麵市場佔有率—按銷售量

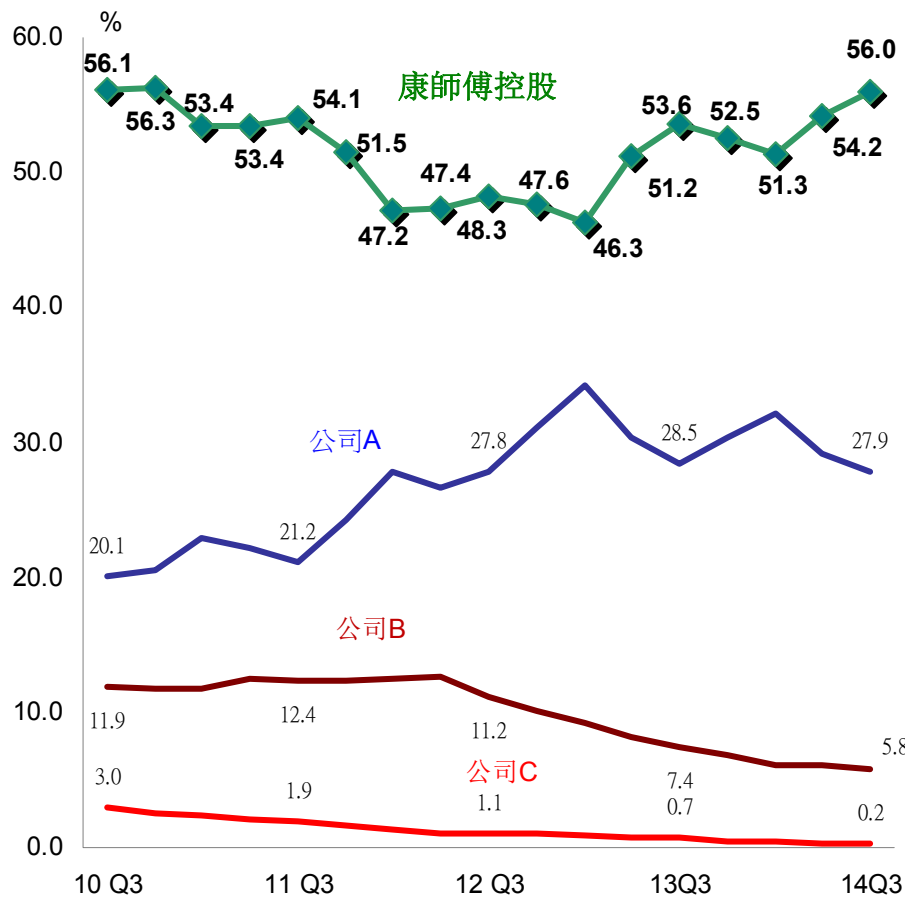


## 方便麵市場佔有率—按銷售額

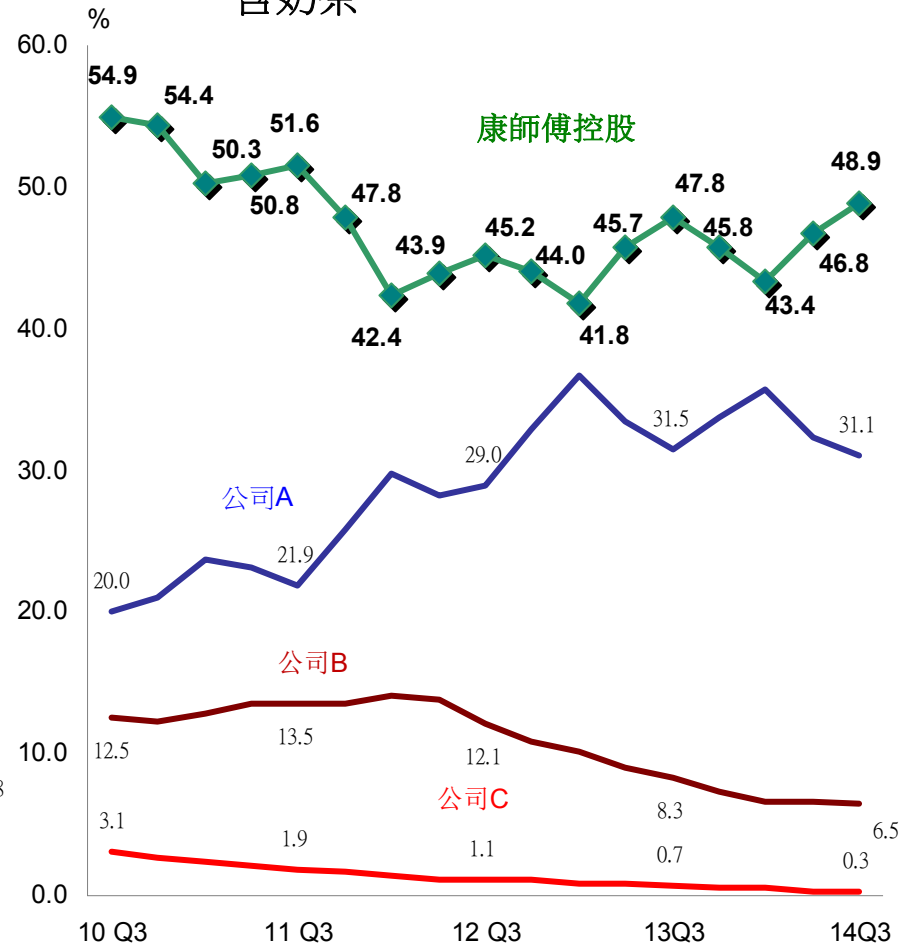


資料來源：AC尼爾森

### 包裝茶飲料市場佔有率—按銷售量 含奶茶

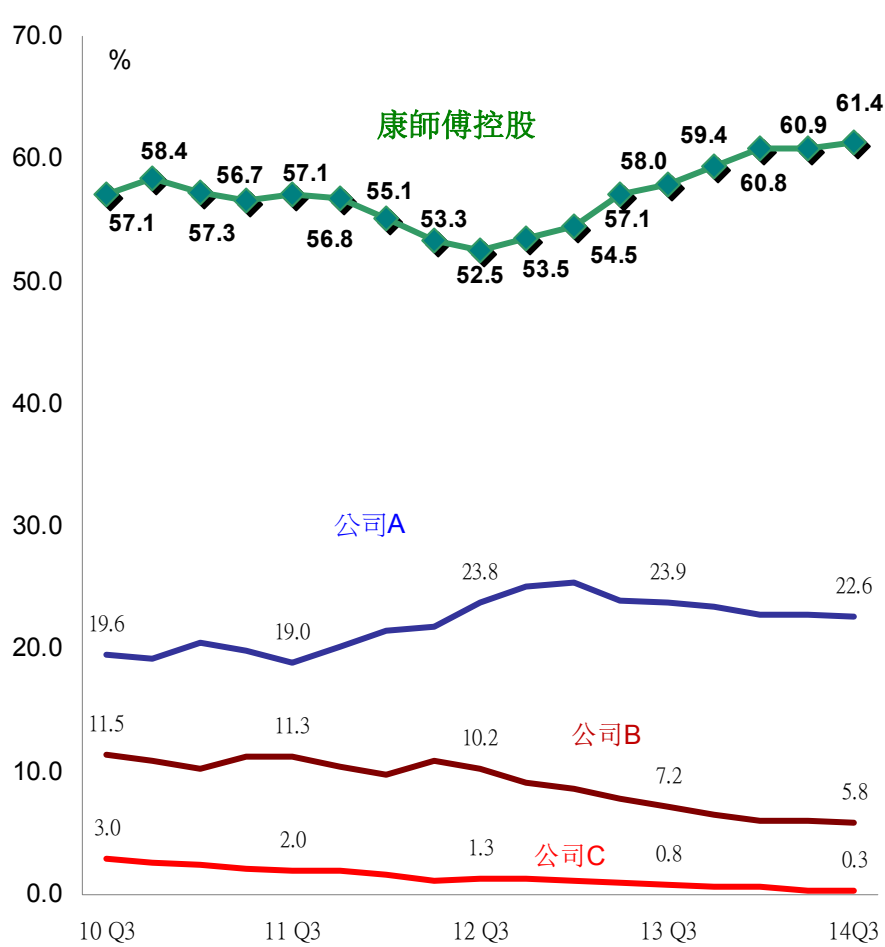


### 包裝茶飲料市場佔有率—按銷售額 含奶茶

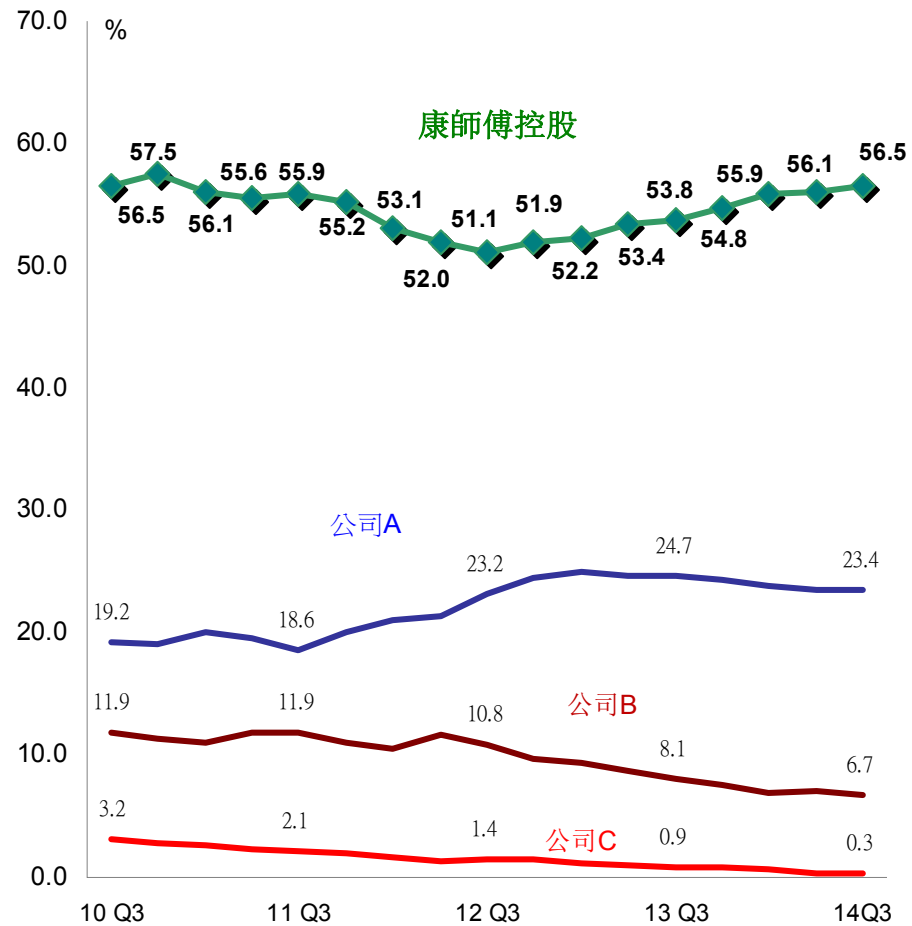


資料來源：AC尼爾森

### 包裝茶飲料市場佔有率—按銷售量 不含奶茶

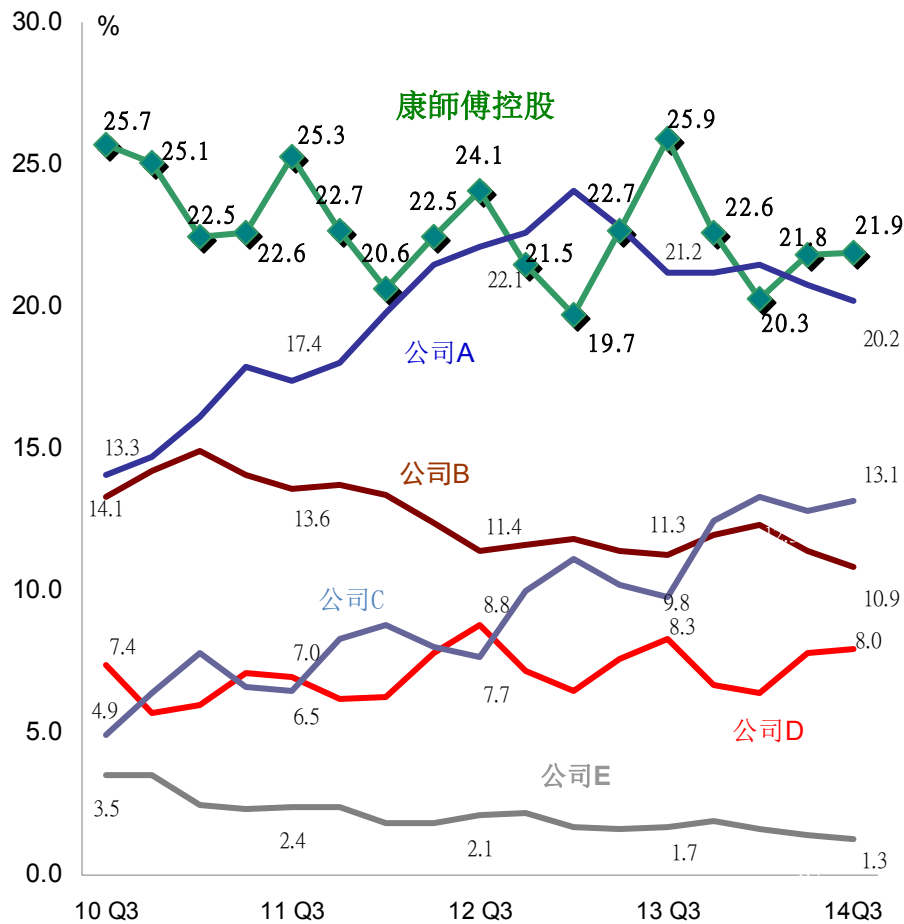


### 包裝茶飲料市場佔有率—按銷售額 不含奶茶

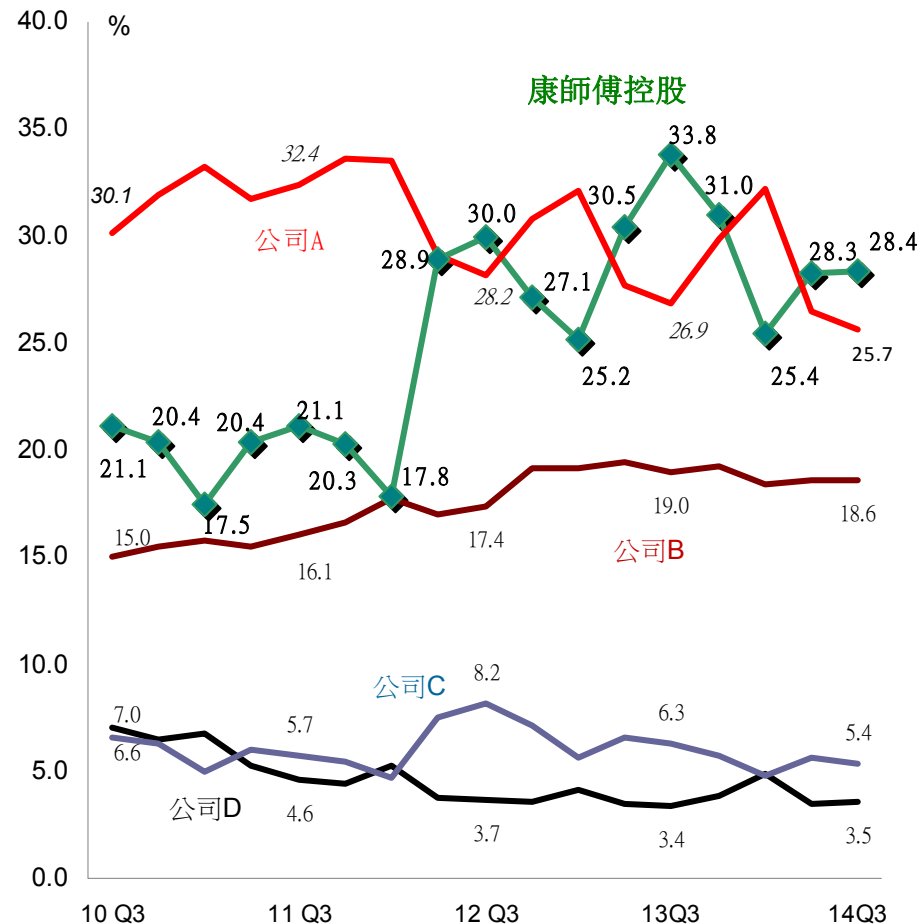


資料來源：AC尼爾森

包裝水市場佔有率—按銷售量



果汁含量為39%以下的稀釋果汁飲料市場佔有率—按銷售量

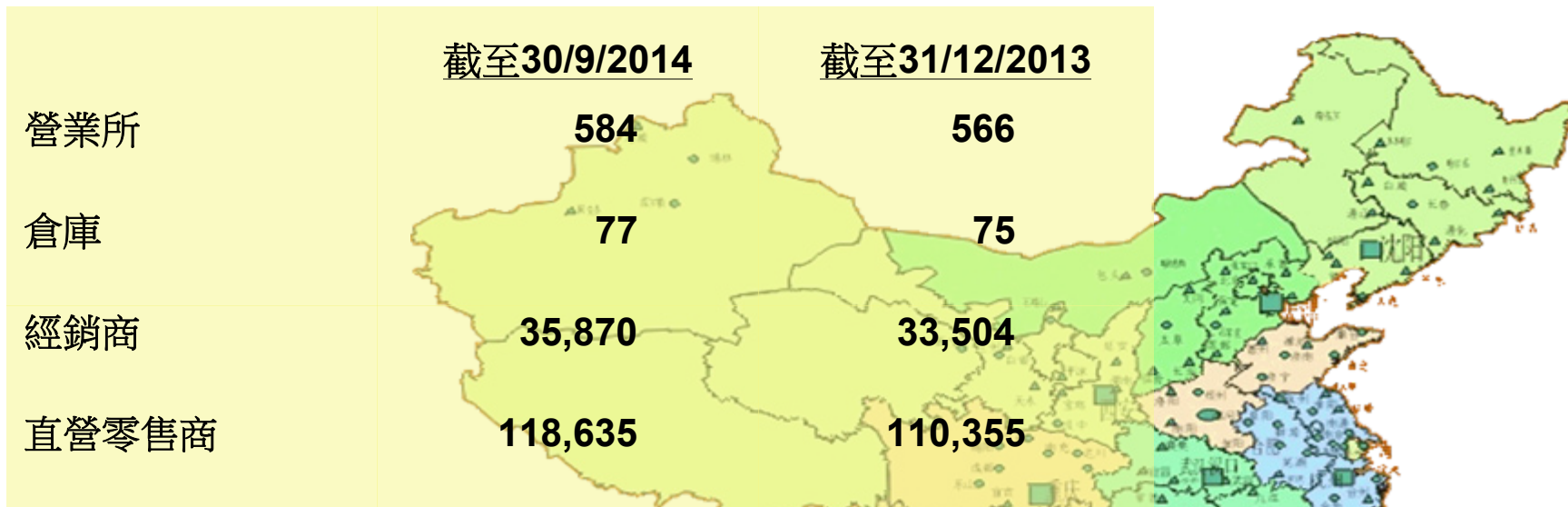


資料來源：AC尼爾森



# 遍佈全國的銷售網絡及生產設備

## 甲) 銷售網絡



## 乙) 生產線數量

方便麵	238	229
飲品	452	410
方便食品	15	15