

香港交易及結算所有限公司及香港聯合交易所有限公司對本公告的內容概不負責，對其準確性或完整性亦不發表任何聲明，並明確表示，概不對因本公告全部或任何部份內容而產生或因倚賴該等內容而引致之任何損失承擔任何責任。



## 2015年中期業績演示材料

康師傅控股有限公司截至2015年6月30日止之中期業績演示材料可參閱以下附件。

承董事會命  
康師傅控股有限公司  
公司秘書  
葉沛森

香港，2015年8月24日

於本公告日期，本公司之執行董事為魏應州先生、井田純一郎先生、吳崇儀先生、長野輝雄先生、魏宏名先生及筱原幸治先生；本公司之獨立非執行董事為徐信群先生、李長福先生及深田宏先生。

\*僅供識別

網址：<http://www.masterkong.com.cn>  
<http://www.irasia.com/listco/hk/tingyi>

0322 HK

2015 康師傅控股  
节流·增效·创新

# 康師傅控股有限公司

## 2015年中期業績

2015年8月24日  
香港



# 免責聲明

本演示材料所載資料之用途為僅供閣下個人參考，該等資料如有變更，恕不另行通知。對於本演示材料所載資料的公平性、準確性、完整性或正確性，我們均無作出任何明示或隱含的聲明或保證，閣下亦不應對此加以依賴。我們無意提供，而閣下亦不應依賴本演示材料為，本公司之財務或經營狀況或前景的完整或全麵分析。對於使用本演示材料所載資料或其內容或基於本演示材料所載資料而引致的任何損失或損害，本公司或其任何聯繫人士、顧問或代表概不承擔任何疏忽或其他責任。

本演示材料包含前瞻性陳述，該等陳述反映本公司對未來發展及財務狀況的現有看法。由於該等陳述涉及風險及不明確性，閣下不應過分依賴該等前瞻性陳述，而我們無法保證實際業績與該等前瞻性陳述相符。本公司亦不會有義務就新資訊、未來發展或其他原因而公開更新或對於任何前瞻性陳述作出修改。

本演示材料不構成購買或認購證券或其他金融工具的要約或邀請或投資意見的提供，而且其中任何部分均不得作為與該等證券或金融工具相關的任何合同、承諾或投資決定的基礎或加以依賴，且本演示材料亦不構成對本公司證券或金融工具的推薦意見。

百萬美元	2015年第二季度	2014年第二季度	變化(百分比)
營業額	2,549	2,723	-6.37
毛利	867	865	0.21
毛利率	34.02%	31.78%	2.24ppt.
扣除利息、稅項、折舊及攤銷前盈利	350	339	3.15
集團淨利潤	140	164	-15.00
本公司股東應佔溢利	91	104	-12.46
每股盈餘(美分)	1.62	1.85	-0.23美分

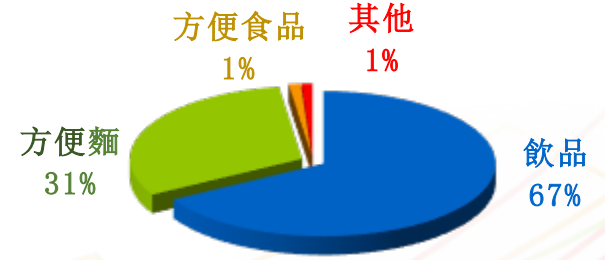
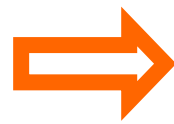
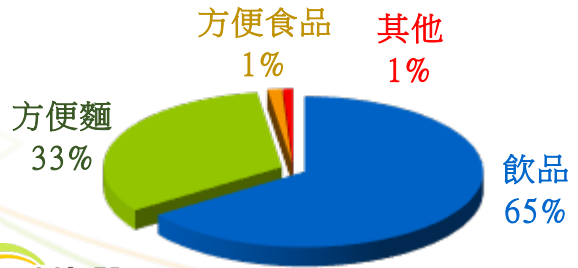
百萬美元	2015年上半年	2014年上半年	變化(百分比)
營業額	4,870	5,504	-11.52
毛利	1,602	1,710	-6.34
毛利率	32.89%	31.07%	1.82ppt.
扣除利息、稅項、折舊及攤銷前盈利	680	703	-3.38
集團淨利潤	273	337	-18.90
本公司股東應占溢利	198	232	-14.77
每股盈餘(美分)	3.53	4.14	-0.61美分

# 產品別銷售額

百萬美元	2015年第二季度	2014年第二季度	變化 (百分比)
方便麵	792	884	- 10.40
飲品	1,702	1,778	-4.29
方便食品	29	37	-19.53
其他	26	24	7.93
合計	2,549	2,723	-6.37

2014年第二季度

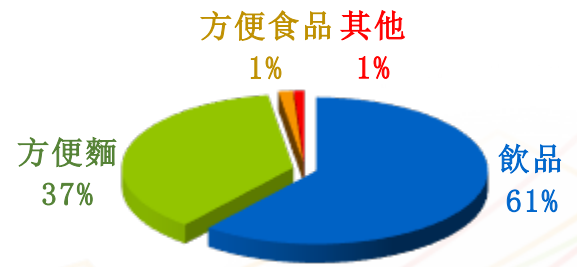
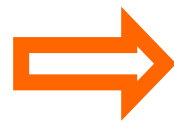
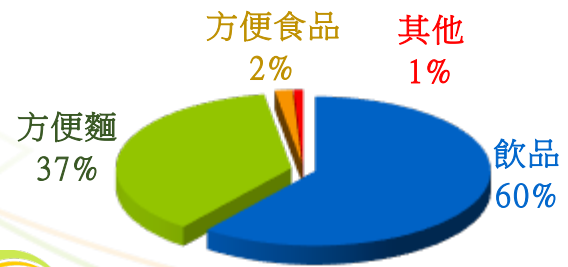
2015年第二季度



百萬美元	2015年上半年	2014年上半年	變化 (百分比)
方便麵	1,792	2,034	- 11.88
飲品	2,962	3,332	-11.11
方便食品	67	90	-25.41
其他	49	48	1.73
合計	4,870	5,504	-11.52

2014年上半年

2015年上半年

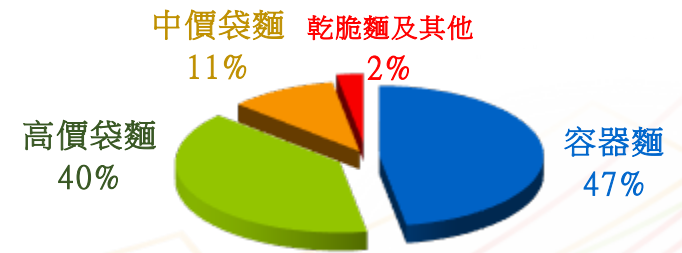
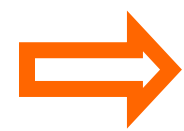
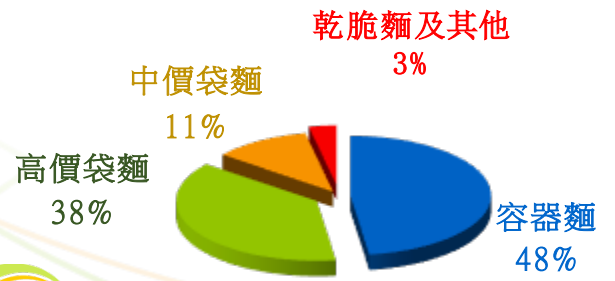


# 方便麵產品別銷售額比較

百萬美元	2015年第二季度	2014年第二季度	變化 (百分比)
容器麵	375	423	-11.35
高價袋麵	312	334	-6.63
中價袋麵	84	99	-15.29
乾脆麵及其他	21	28	-23.68
合計	792	884	- 10.40

2014年第二季度

2015年第二季度





# 方便麵產品別銷售額比較

百萬美元	2015年上半年	2014年上半年	變化 (百分比)
容器麵	874	991	- 11.78
高價袋麵	690	759	- 9.04
中價袋麵	188	226	- 16.99
乾脆麵及其他	40	58	-30.98
合計	1,792	2,034	- 11.88

2014年上半年

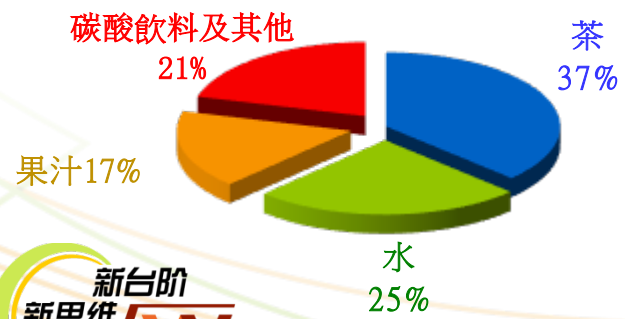
2015年上半年



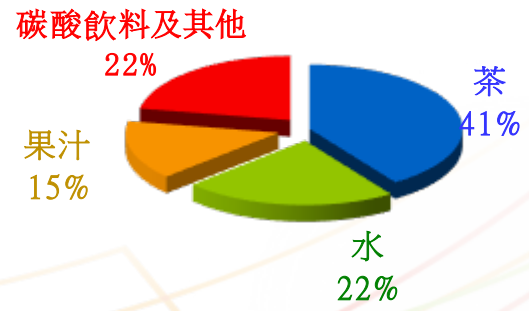
# 飲品產品別銷售額比較

百萬美元	2015年第二季度	2014年第二季度	變化 (百分比)
茶	690	662	4.30
水	383	444	-13.73
果汁	253	303	-16.46
碳酸飲料及其他	376	369	1.60
合計	1,702	1,778	-4.29

2014年第二季度



2015年第二季度

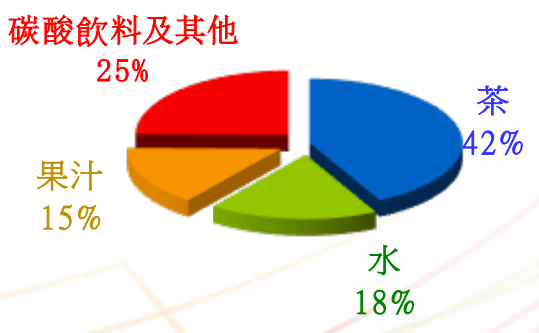
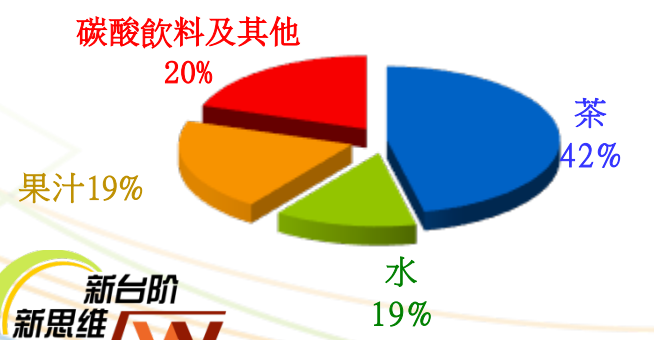


# 飲品產品別銷售額比較

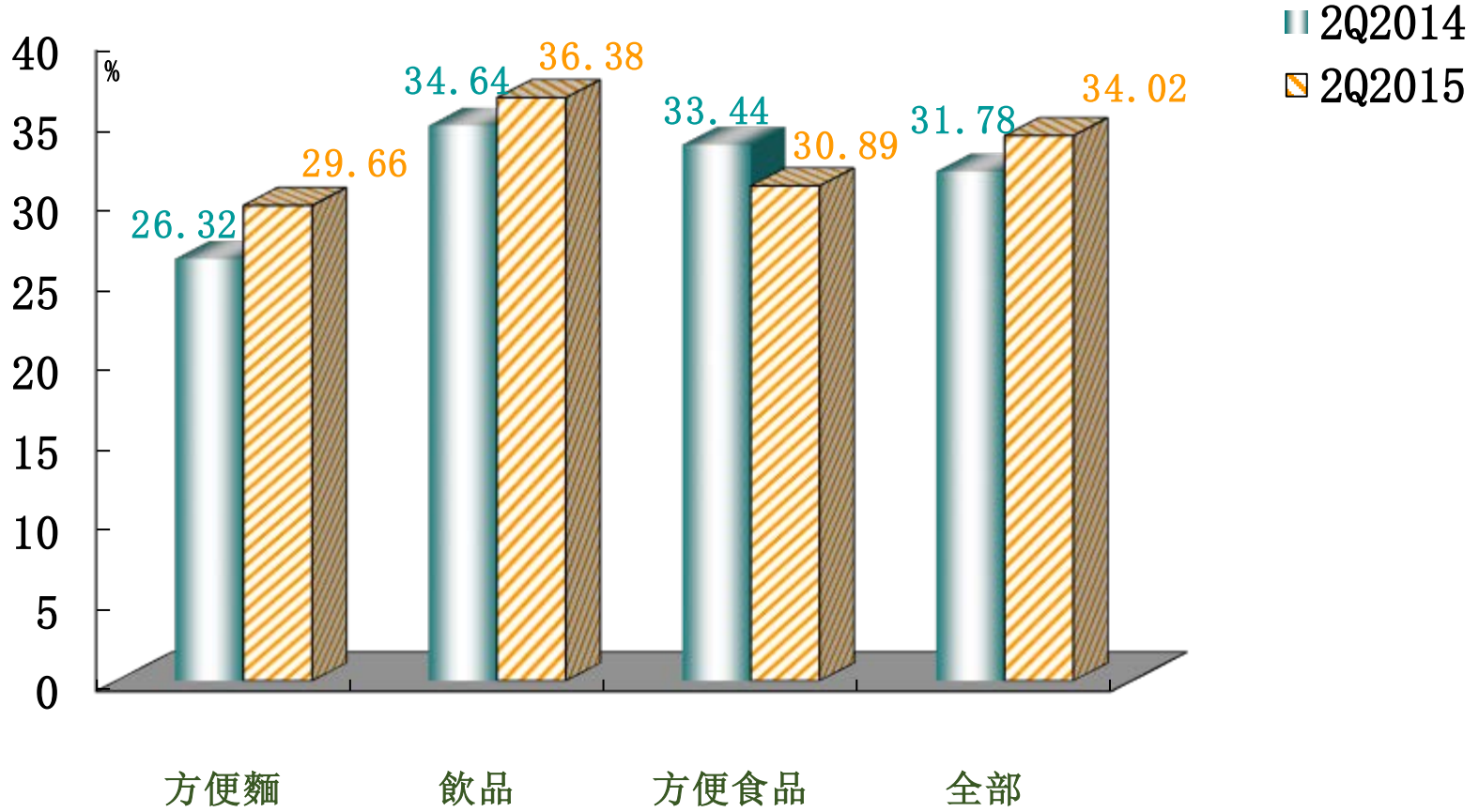
百萬美元	2015年上半年	2014年上半年	變化 (百分比)
茶	1,257	1,385	-9.28
水	528	650	-18.79
果汁	443	619	-28.32
碳酸飲料及其他	734	678	8.15
合計	2,962	3,332	-11.11

2014年上半年

2015年上半年



# 產品別毛利率

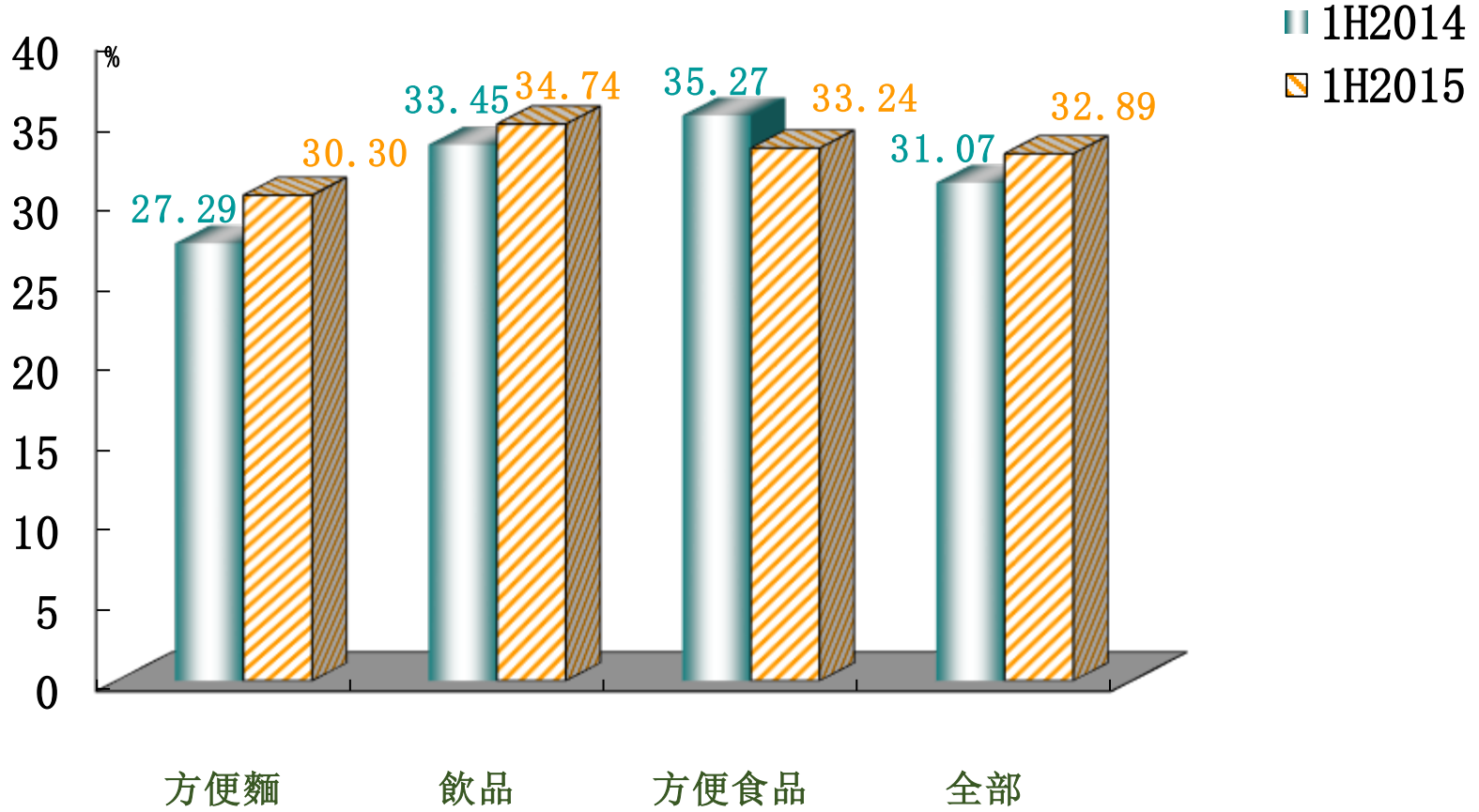


轉變 (百分比)

3.34	1.74	-2.55	2.24
------	------	-------	------



# 產品別毛利率



轉變 (百分比)

3.01	1.29	-2.03	1.82
------	------	-------	------



千美元	2015年第二季度	2014年第二季度	變化 (百分比)
方便麵	73,214	67,237	8.89
飲品	140,864	148,076	-4.87
方便食品	-5,930	-7,273	18.46
其他	3,827	3,459	10.63
息稅前利潤	211,975	211,499	0.23

千美元	2015年上半年	2014年上半年	變化 (百分比)
方便麵	193,101	188,888	2.23
飲品	222,594	273,925	-18.74
方便食品	-11,019	-11,347	2.89
其他	8,093	-1,423	668.92
息稅前利潤	412,769	450,043	-8.28

千美元	2015年第二季度	2014年第二季度	變化 (百分比)
方便麵	59,023	58,169	1.47
飲品	90,527	113,478	-20.23
方便食品	-5,910	-6,871	13.99
其他	-4,125	-647	-537.79
集團淨利潤	139,515	164,129	-15.00



千美元	2015年上半年	2014年上半年	變化 (百分比)
方便麵	153,211	161,230	-4.97
飲品	137,053	197,010	-30.43
方便食品	-10,955	-10,652	-2.84
其他	-6,017	-10,589	43.18
集團淨利潤	273,292	336,999	-18.90

截至2015年6月30日

截至2014年12月31日

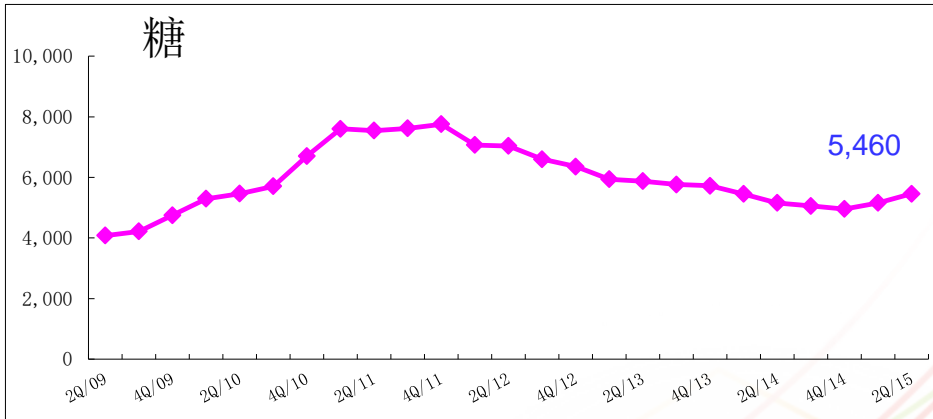
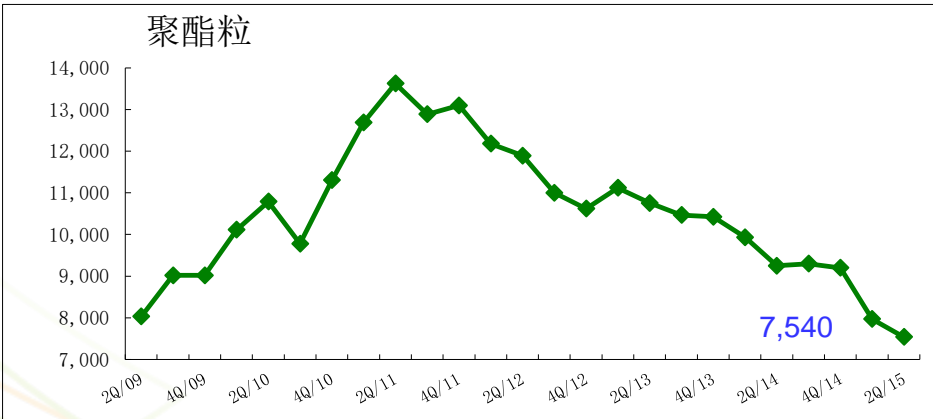
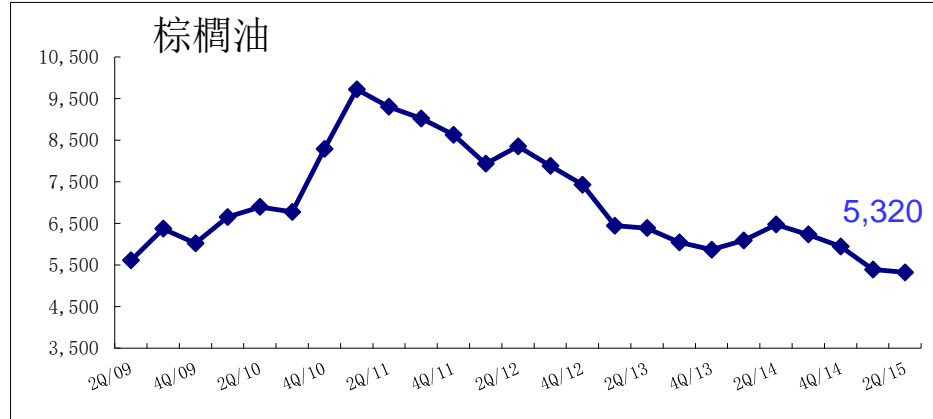
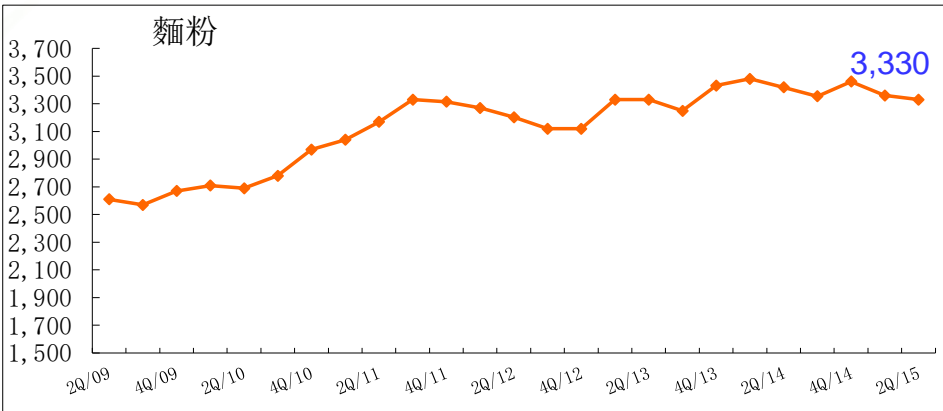
*ROA總資產報酬率	8.86%	7.78%
*ROE 本公司股東報酬率	13.03%	13.54%
流動比率	0.67	0.64
負債與資本比率	0.40	0.48
應收賬款周轉天數	9.92	8.89
產成品周轉天數	11.83	11.73
現金及現金等值物	13.16 億美元	11.83 億美元

\*ROA: 相對於平均總資產

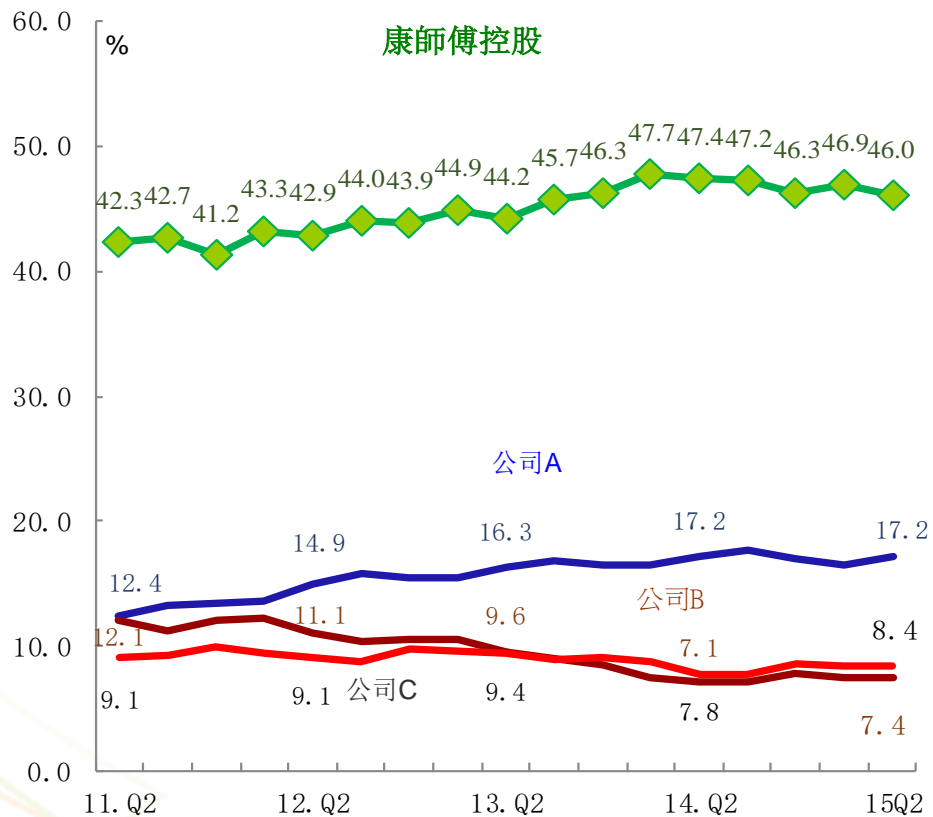
\*ROE: 本公司股東應佔溢利相對於平均淨資產

# 主要原料價格走勢

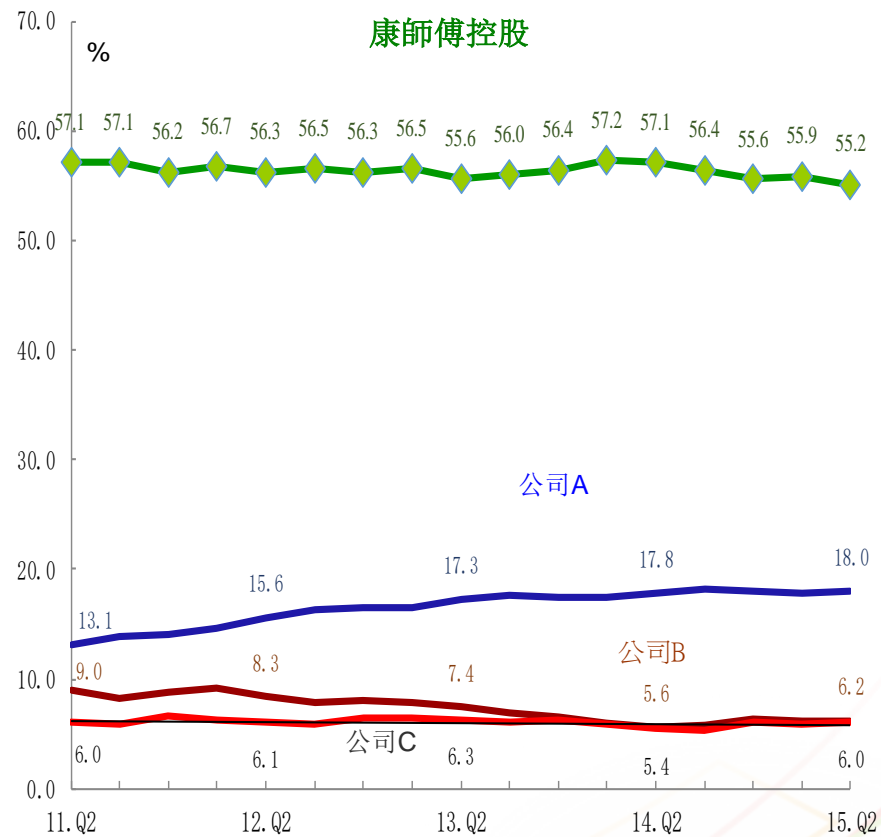
人民幣/噸



方便麵市場佔有率—按銷售量

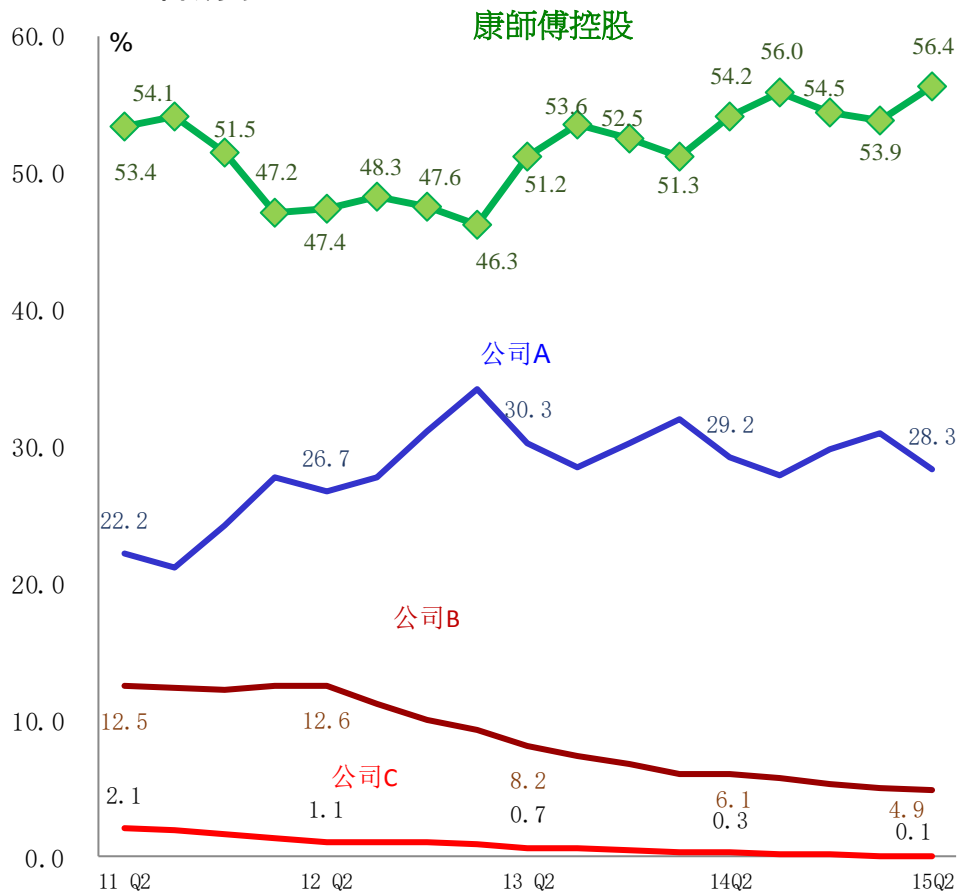


方便麵市場佔有率—按銷售額

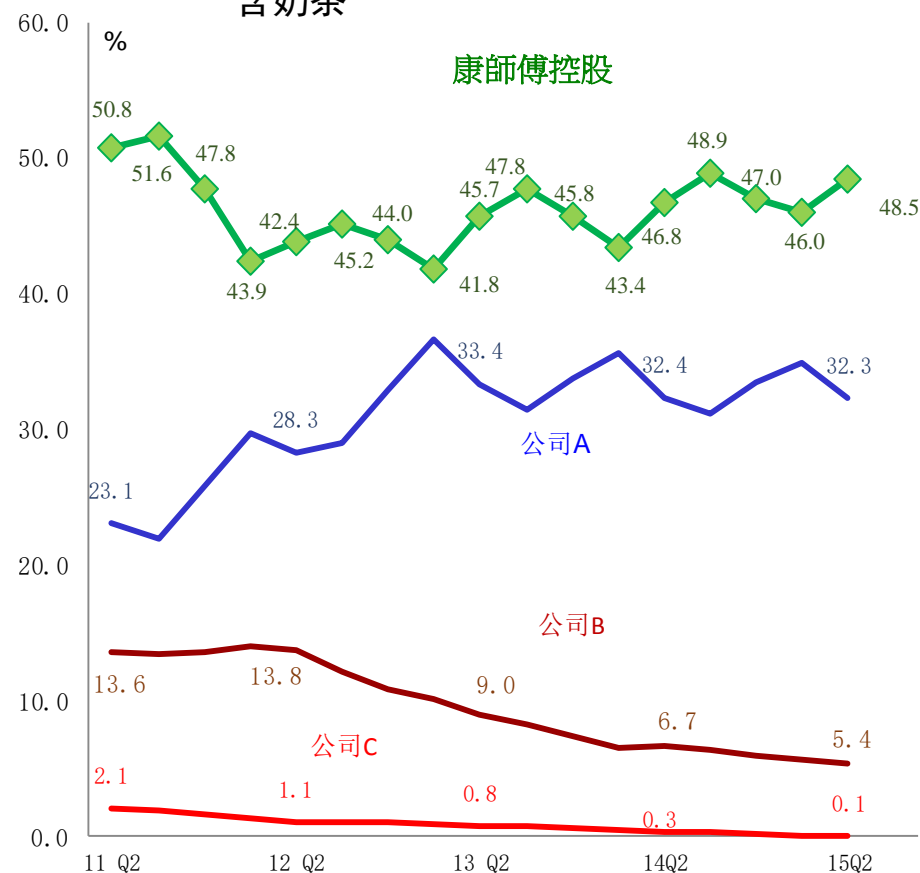


資料來源：尼爾森

包裝茶飲料市場佔有率—按銷售量  
 含奶茶

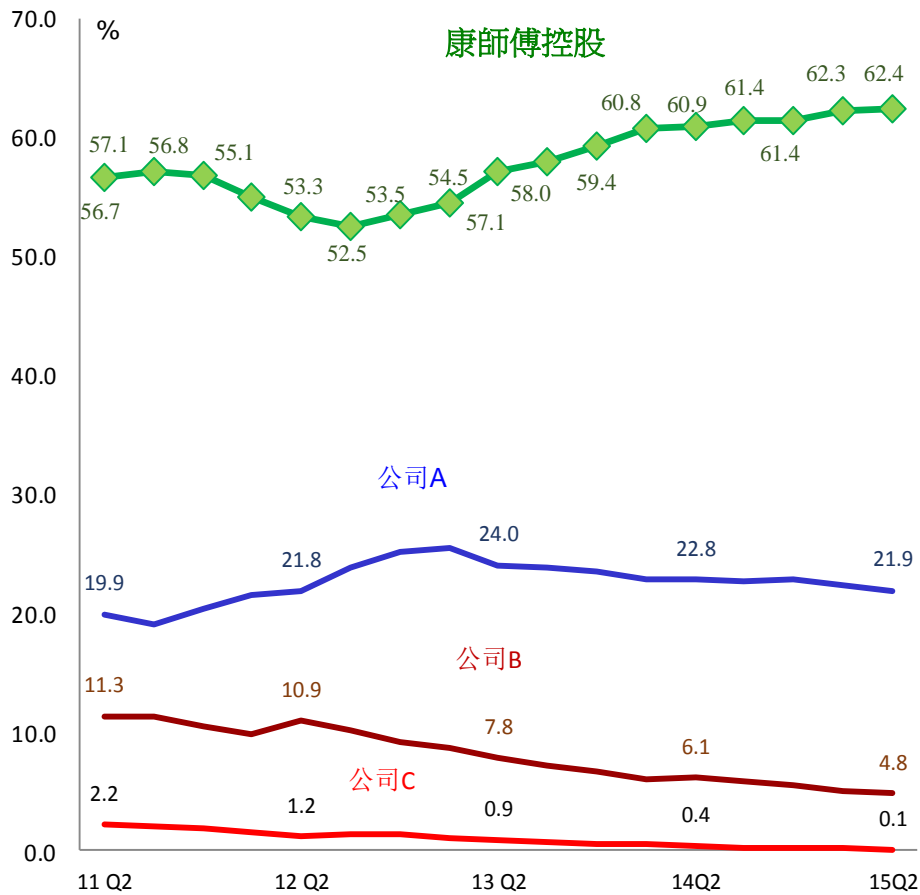


包裝茶飲料市場佔有率—按銷售額  
 含奶茶

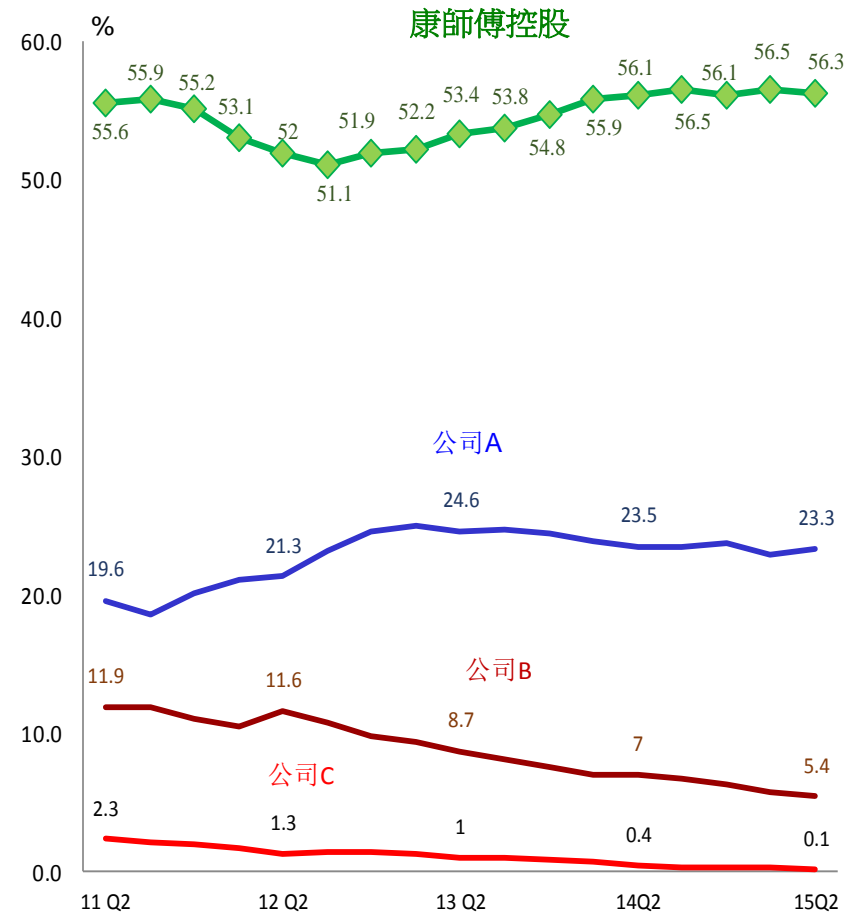


資料來源： 尼爾森

包裝茶飲料市場佔有率—按銷售量  
 不含奶茶

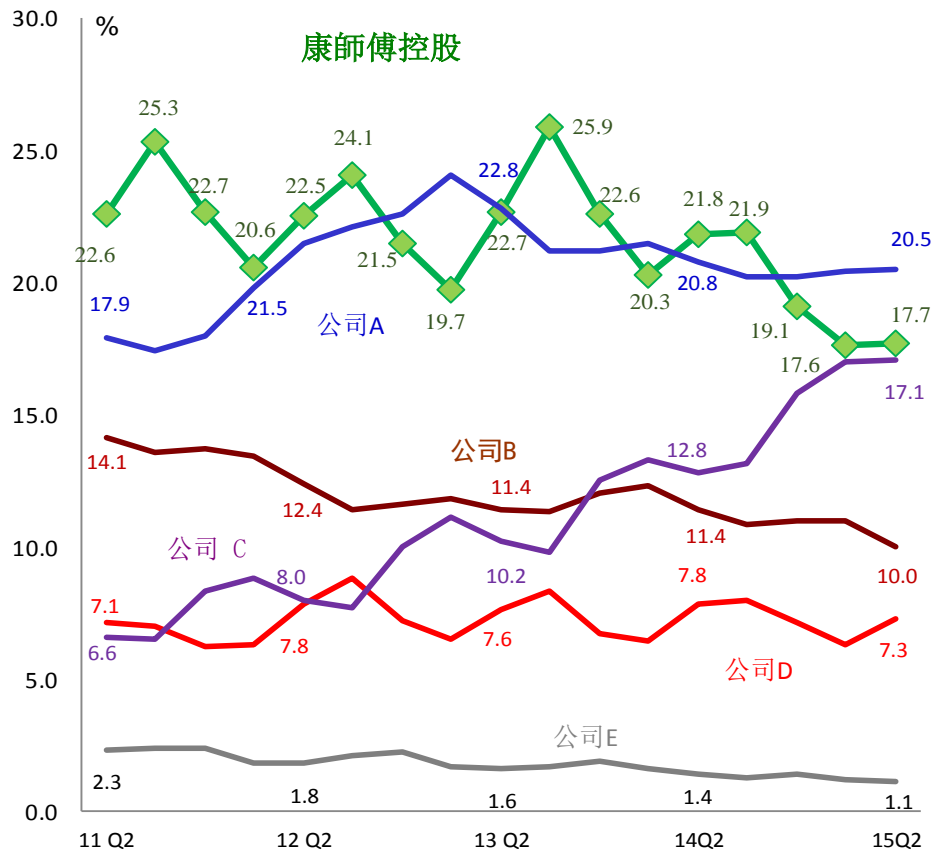


包裝茶飲料市場佔有率—按銷售額  
 不含奶茶

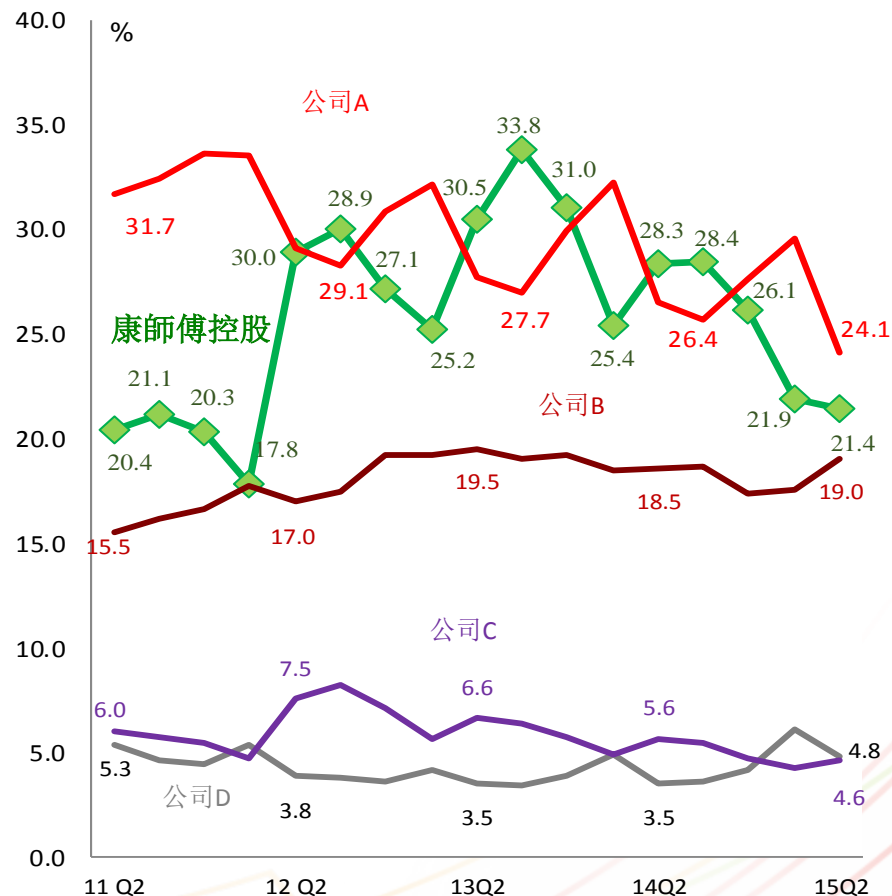


資料來源：尼爾森

包裝水市場佔有率—按銷售量



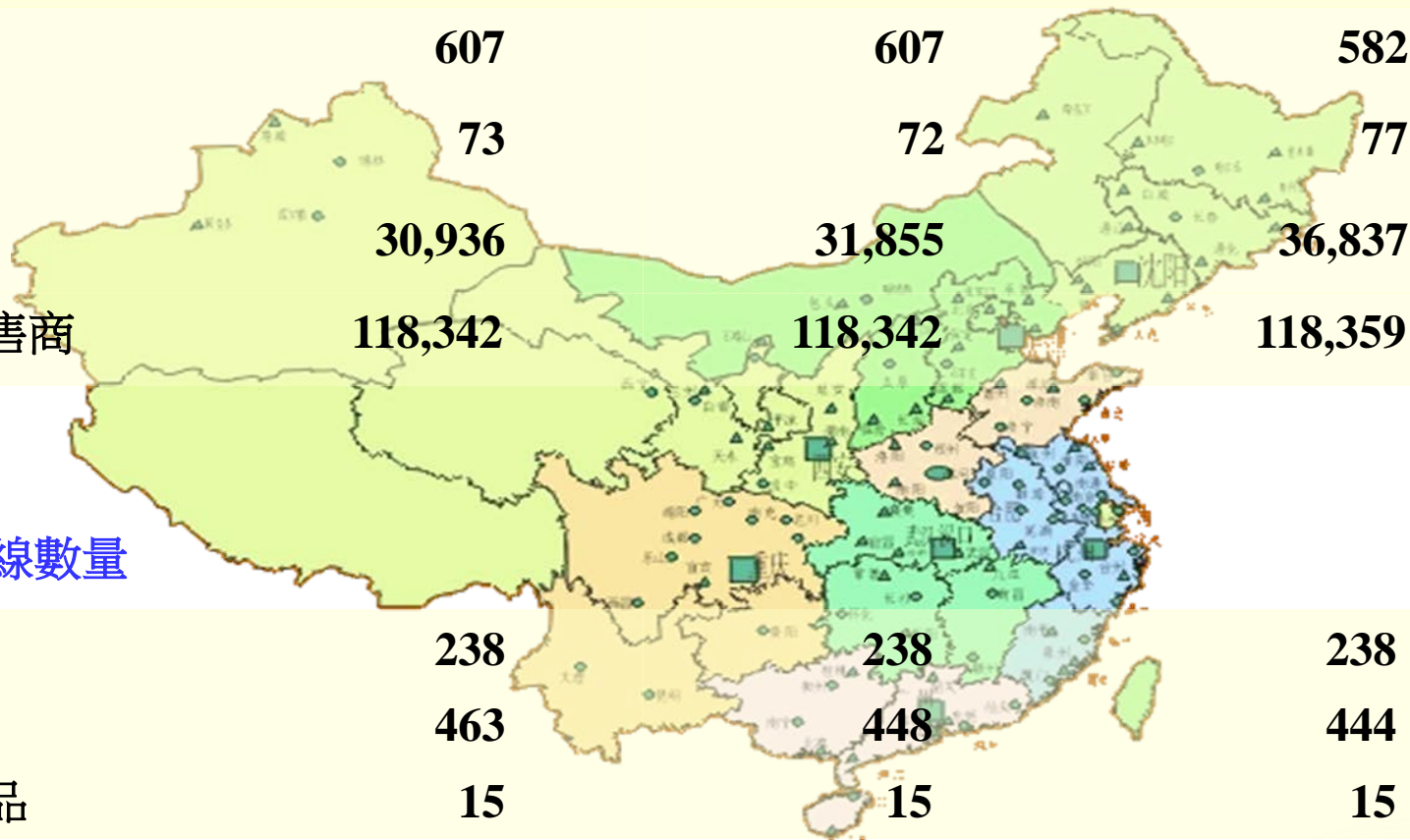
果汁含量為39%以下的稀釋果汁飲料市場佔有率—按銷售量



資料來源：尼爾森

### 甲) 遍佈全國的銷售網絡

	截至30/06/2015	截至31/03/2015	截至31/12/2014
營業所	607	607	582
倉庫	73	72	77
經銷商	30,936	31,855	36,837
直營零售商	118,342	118,342	118,359



### 乙) 生產線數量

麵	238	238	238
飲品	463	448	444
方便食品	15	15	15