

香港交易及結算所有限公司及香港聯合交易所有限公司對本公告的內容概不負責，對其準確性或完整性亦不發表任何聲明，並明確表示，概不對因本公告全部或任何部份內容而產生或因倚賴該等內容而引致之任何損失承擔任何責任。

康師傅控股

TINGYI (CAYMAN ISLANDS) HOLDING CORP.

康師傅控股有限公司*

(在開曼群島註冊成立之有限公司)

(股份編號：0322)

2016年年度業績演示材料

康師傅控股有限公司及其附屬公司截至2016年12月31日止之年度業績演示材料可參閱以下附件。

承董事會命
康師傅控股有限公司
公司秘書
葉沛森

香港，2017年3月27日

於本公告日期，本公司之執行董事為魏應州先生、井田純一郎先生、吳崇儀先生、長野輝雄先生、魏宏名先生及筱原幸治先生；本公司之獨立非執行董事為徐信群先生、李長福先生及深田宏先生。

*僅供識別

網址：<http://www.masterkong.com.cn>
<http://www.irasia.com/listco/hk/tingyi>

2016年年度業績
2017年3月27日



免責聲明

本演示材料所載資料之用途為僅供閣下個人參考，該等資料如有變更，恕不另行通知。對於本演示材料所載資料的公平性、準確性、完整性或正確性，我們均無作出任何明示或隱含的聲明或保證，閣下亦不應對此加以依賴。我們無意提供，而閣下亦不應依賴本演示材料為，本公司之財務或經營狀況或前景的完整或全麵分析。對於使用本演示材料所載資料或其內容或基於本演示材料所載資料而引致的任何損失或損害，本公司或其任何聯繫人士、顧問或代表概不承擔任何疏忽或其他責任。

本演示材料包含前瞻性陳述，該等陳述反映本公司對未來發展及財務狀況的現有看法。由於該等陳述涉及風險及不明確性，閣下不應過分依賴該等前瞻性陳述，而我們無法保證實際業績與該等前瞻性陳述相符。本公司亦不會有義務就新資訊、未來發展或其他原因而公開更新或對於任何前瞻性陳述作出修改。

本演示材料不構成購買或認購證券或其他金融工具的要約或邀請或投資意見的提供，而且其中任何部分均不得作為與該等證券或金融工具相關的任何合同、承諾或投資決定的基礎或加以依賴，且本演示材料亦不構成對本公司證券或金融工具的推薦意見。

內容

- 2016年年度業績回顧
- 財務指標
- 市場份額
- 銷售網絡
- 生產規模摘要

2016 — 銷售和利潤

| 百萬美元 | 2016年第四季度 | 2015年第四季度 | 變化 (百分比) |
|------------------|-----------|-----------|----------|
| 營業額 | 1,459 | 1,469 | -0.68 |
| 毛利 | 385 | 378 | 1.67 |
| 毛利率 | 26.34% | 25.73% | 0.61ppt. |
| 扣除利息、稅項、折舊及攤銷前盈利 | 60 | -49 | 221.45 |
| 集團淨利潤 | -99 | -180 | 44.79 |
| 本公司股東應佔溢利 | -36 | -86 | 58.38 |
| 每股盈餘 (美分) | -0.64 | -1.53 | -0.89美分 |

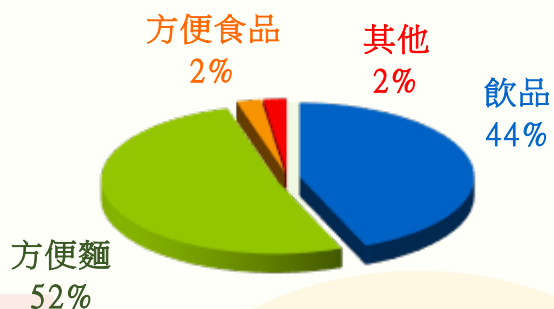
2016 一銷售和利潤

| 百萬美元 | 2016年 | 2015年 | 變化 (百分比) |
|------------------|--------|--------|-----------|
| 營業額 | 8,372 | 9,103 | -8.03 |
| 毛利 | 2,621 | 2,900 | -9.64 |
| 毛利率 | 31.30% | 31.86% | -0.56ppt. |
| 扣除利息、稅項、折舊及攤銷前盈利 | 996 | 1,039 | -4.09 |
| 集團淨利潤 | 213 | 281 | -24.32 |
| 本公司股東應佔溢利 | 177 | 256 | -31.00 |
| 每股盈餘 (美分) | 3.16 | 4.57 | -1.41美分 |
| 每股股息 (美分) | 1.58 | 2.29 | -0.71美分 |

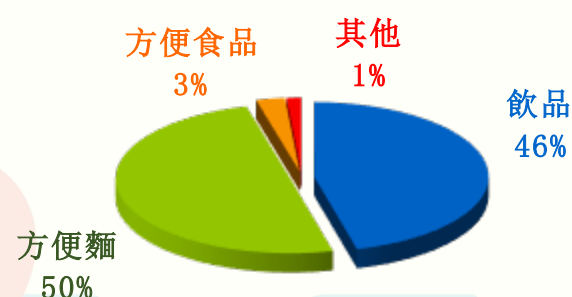
產品別銷售額

| 百萬美元 | 2016年第四季度 | 2015年第四季度 | 變化 (百分比) |
|------|-----------|-----------|----------|
| 方便麵 | 728 | 759 | -4.04 |
| 飲品 | 672 | 644 | 4.39 |
| 方便食品 | 39 | 34 | 17.24 |
| 其他 | 20 | 32 | -41.01 |
| 合計 | 1,459 | 1,469 | -0.68 |

2015年第四季度



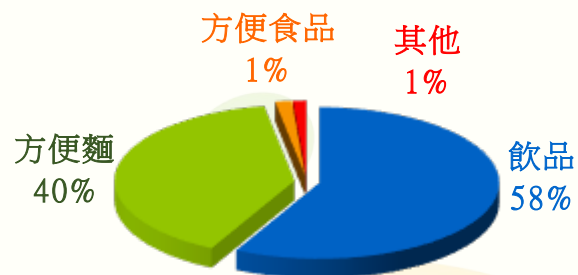
2016年第四季度



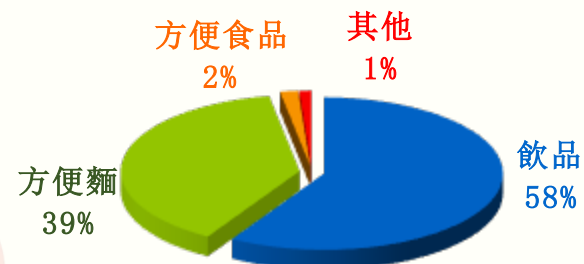
產品別銷售額

| 百萬美元 | 2016年 | 2015年 | 變化 (百分比) |
|------|-------|-------|----------|
| 方便麵 | 3,239 | 3,613 | -10.34 |
| 飲品 | 4,904 | 5,244 | -6.49 |
| 方便食品 | 137 | 137 | 0.21 |
| 其他 | 92 | 109 | -16.05 |
| 合計 | 8,372 | 9,103 | -8.03 |

2015年



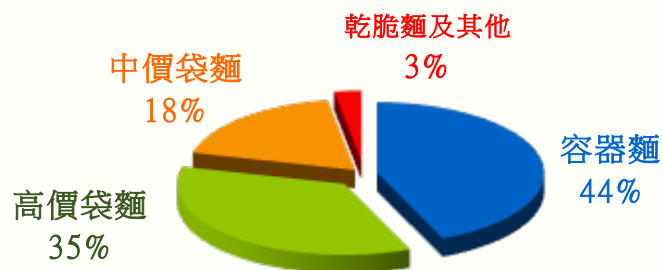
2016年



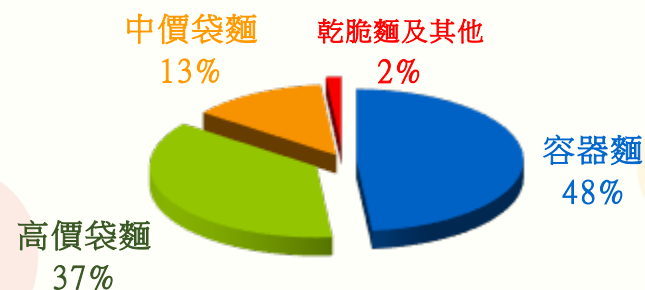
方便麵產品別銷售額比較

| 百萬美元 | 2016年第四季度 | 2015年第四季度 | 變化 (百分比) |
|--------|-----------|-----------|----------|
| 容器麵 | 353 | 331 | 6.85 |
| 高價袋麵 | 268 | 268 | 0.04 |
| 中價袋麵 | 96 | 140 | -31.72 |
| 乾脆麵及其他 | 11 | 20 | -44.38 |
| 合計 | 728 | 759 | -4.04 |

2015年第四季度



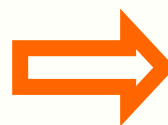
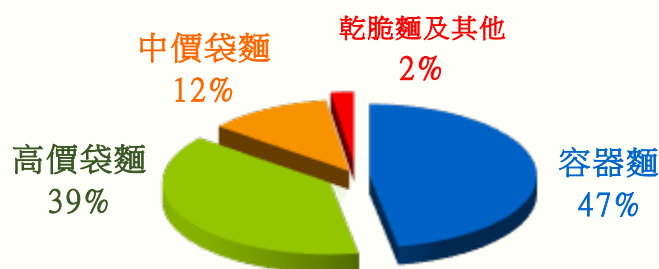
2016年第四季度



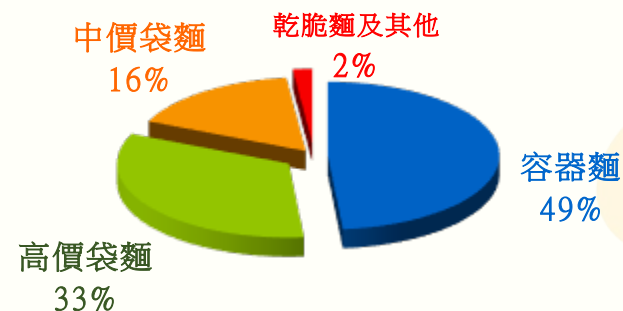
方便麵產品別銷售額比較

| 百萬美元 | 2016年 | 2015年 | 變化 (百分比) |
|--------|-------|-------|----------|
| 容器麵 | 1,574 | 1,707 | - 7.73 |
| 高價袋麵 | 1,069 | 1,391 | - 23.15 |
| 中價袋麵 | 537 | 434 | 23.71 |
| 乾脆麵及其他 | 59 | 81 | -27.65 |
| 合計 | 3,239 | 3,613 | - 10.34 |

2015年



2016年

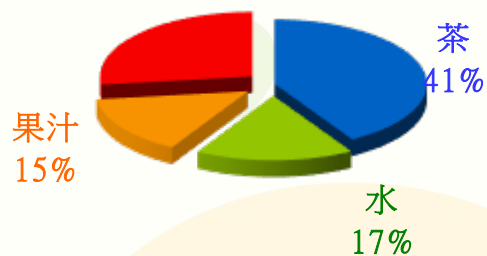


飲品產品別銷售額比較

| 百萬美元 | 2016年第四季度 | 2015年第四季度 | 變化 (百分比) |
|---------|-----------|-----------|----------|
| 茶 | 282 | 267 | 6.32 |
| 水 | 91 | 108 | -16.03 |
| 果汁 | 105 | 95 | 11.37 |
| 碳酸飲料及其他 | 194 | 174 | 10.26 |
| 合計 | 672 | 644 | 4.39 |

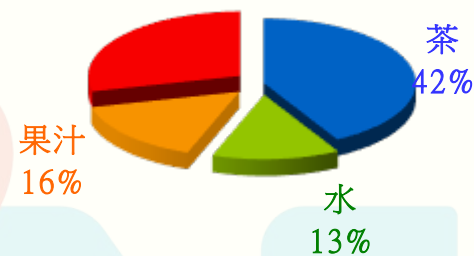
2015年第四季度

碳酸飲料及其他
27%



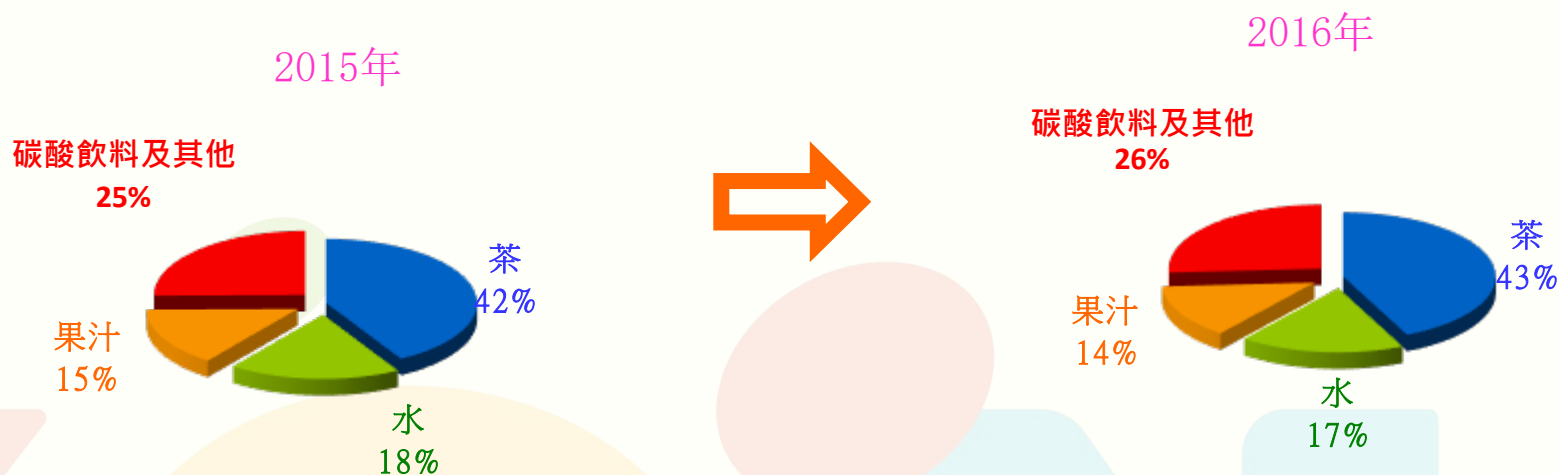
2016年第四季度

碳酸飲料及其他
29%

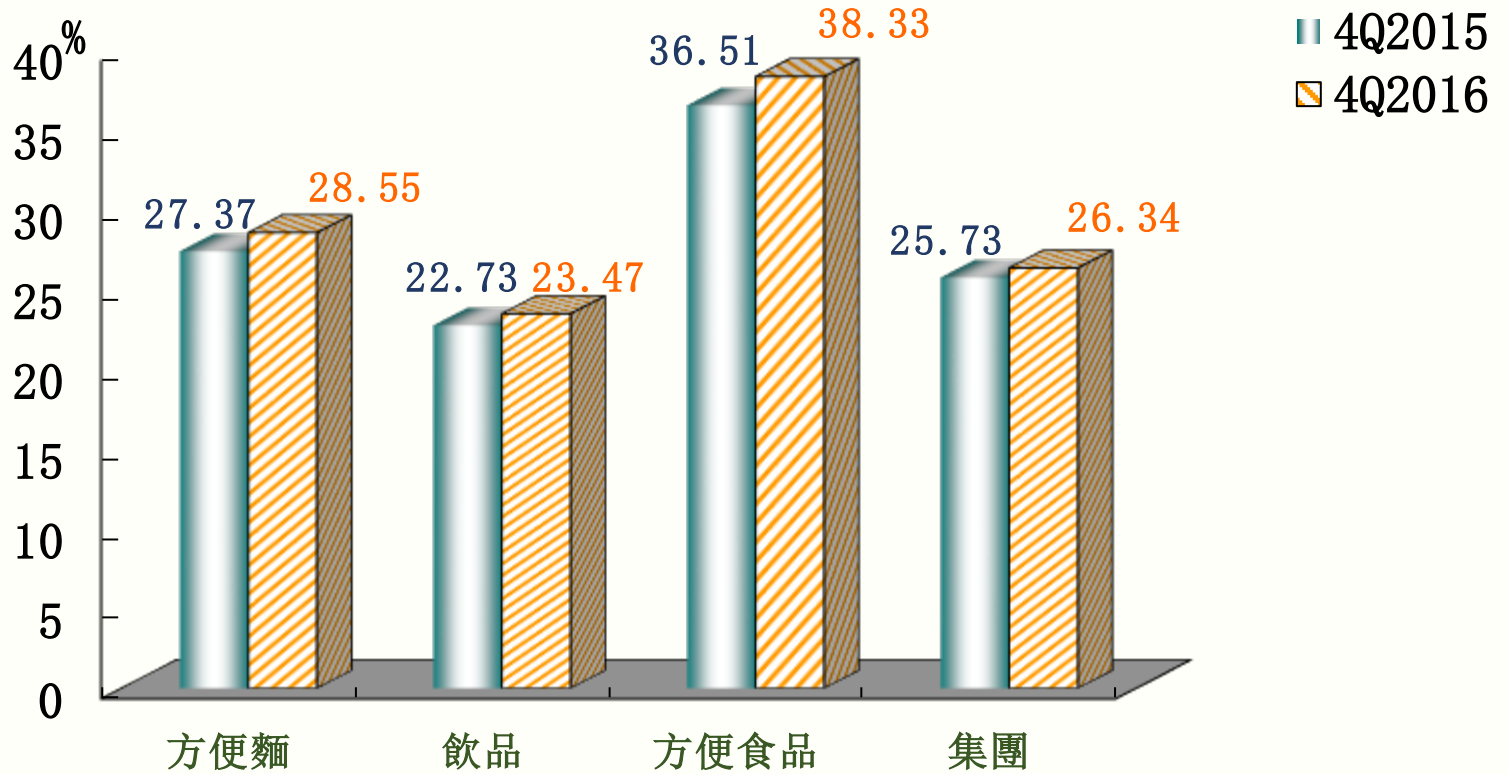


飲品產品別銷售額比較

| 百萬美元 | 2016年 | 2015年 | 變化 (百分比) |
|---------|-------|-------|----------|
| 茶 | 2,114 | 2,189 | -3.41 |
| 水 | 854 | 963 | -11.27 |
| 果汁 | 663 | 772 | -14.12 |
| 碳酸飲料及其他 | 1,273 | 1,320 | -3.64 |
| 合計 | 4,904 | 5,244 | -6.49 |



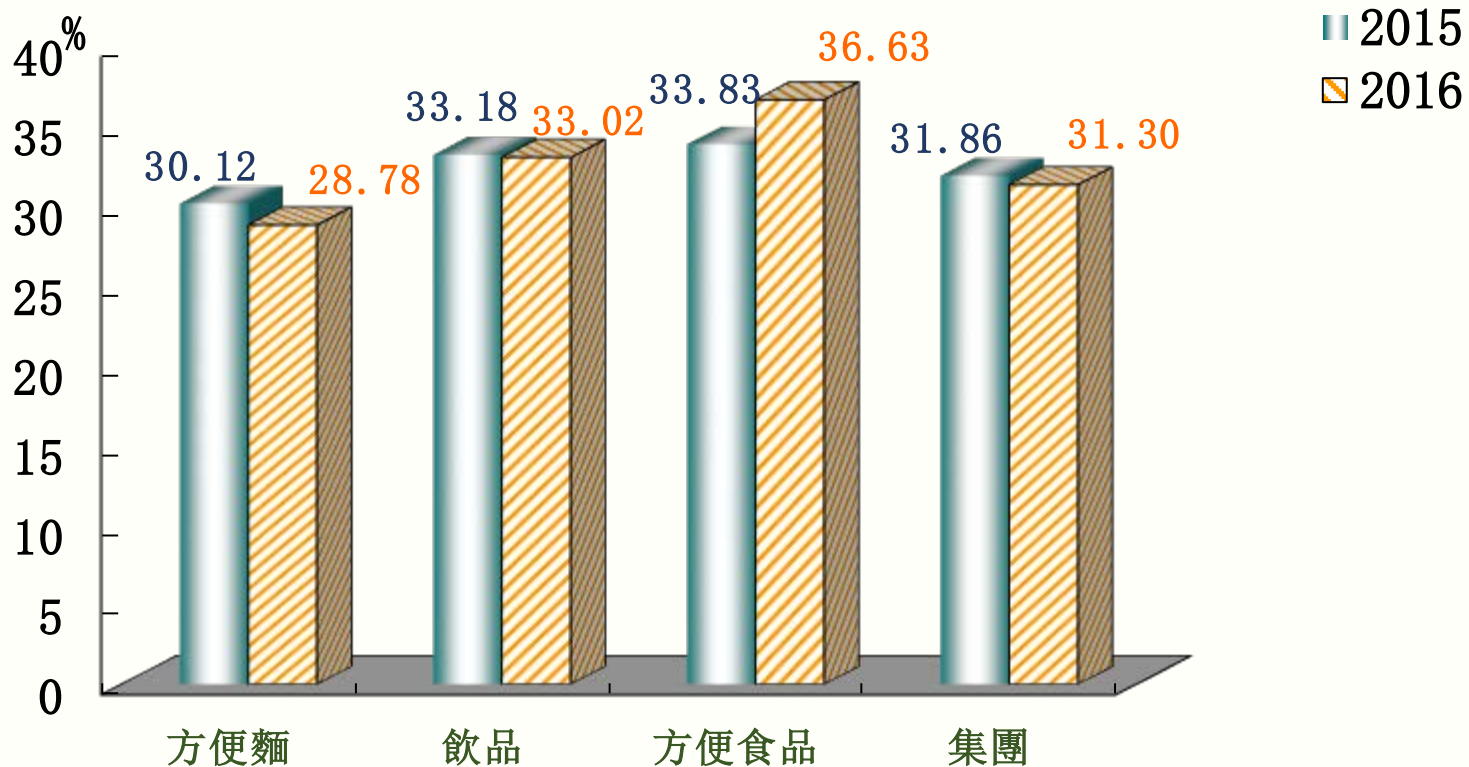
產品別毛利率



轉變 (百分比)

| | | | |
|------|------|------|------|
| 1.18 | 0.74 | 1.82 | 0.61 |
|------|------|------|------|

產品別毛利率



轉變 (百分比)

| | | | |
|-------|-------|------|-------|
| -1.34 | -0.16 | 2.80 | -0.56 |
|-------|-------|------|-------|

產品別除息及稅前利潤

| 千美元 | 2016年第四季度 | 2015年第四季度 | 變化(百分比) |
|---------|-----------|-----------|----------|
| 方便麵 | 34,069 | 801 | 4,153.31 |
| 飲品 | -120,047 | -193,120 | 37.84 |
| 方便食品 | -2,986 | -4,721 | 36.75 |
| 其他 | 7,760 | 1,559 | 397.75 |
| 集團息稅前利潤 | -81,204 | -195,481 | 58.46 |

產品別除息及稅前利潤

| 千美元 | 2016年 | 2015年 | 變化 (百分比) |
|---------|---------|---------|----------|
| 方便麵 | 215,218 | 341,973 | -37.07 |
| 飲品 | 176,035 | 147,407 | 19.42 |
| 方便食品 | -10,410 | -21,423 | 51.41 |
| 其他 | 32,786 | 19,736 | 66.12 |
| 集團息稅前利潤 | 413,629 | 487,693 | -15.19 |

集團淨利潤

| 千美元 | 2016年第四季度 | 2015年第四季度 | 變化 (百分比) |
|-------|-----------|-----------|----------|
| 方便麵 | 30,283 | 8,066 | 275.44 |
| 飲品 | -122,127 | -175,035 | 30.23 |
| 方便食品 | -3,158 | -4,762 | 33.68 |
| 其他 | -4,321 | -8,171 | 47.12 |
| 集團淨利潤 | -99,323 | -179,902 | 44.79 |

集團淨利潤

| 千美元 | 2016年 | 2015年 | 變化 (百分比) |
|-------|---------|---------|----------|
| 方便麵 | 175,397 | 273,922 | -35.97 |
| 飲品 | 63,017 | 40,855 | 54.25 |
| 方便食品 | -10,769 | -21,368 | 49.60 |
| 其他 | -14,618 | -11,925 | -22.58 |
| 集團淨利潤 | 213,027 | 281,484 | -24.32 |

集團財務狀況

截至2016年12月31日

截止2015年12月31日

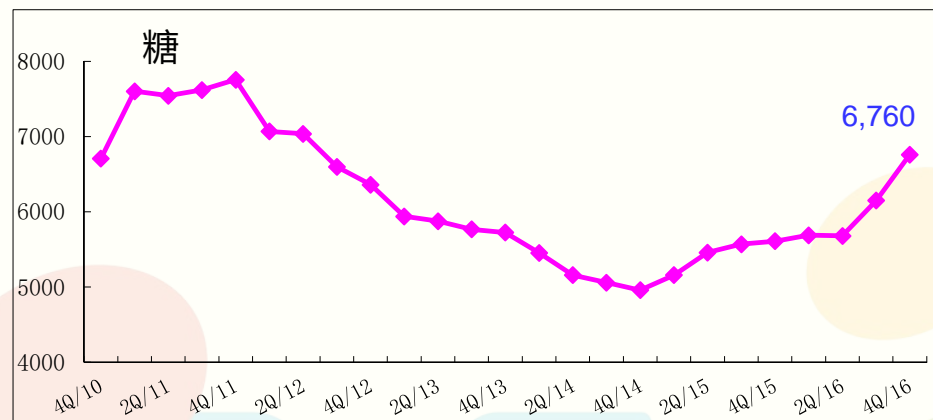
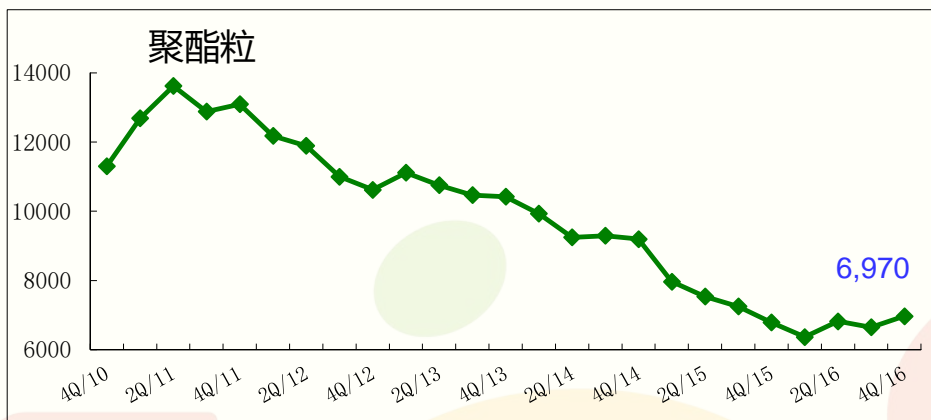
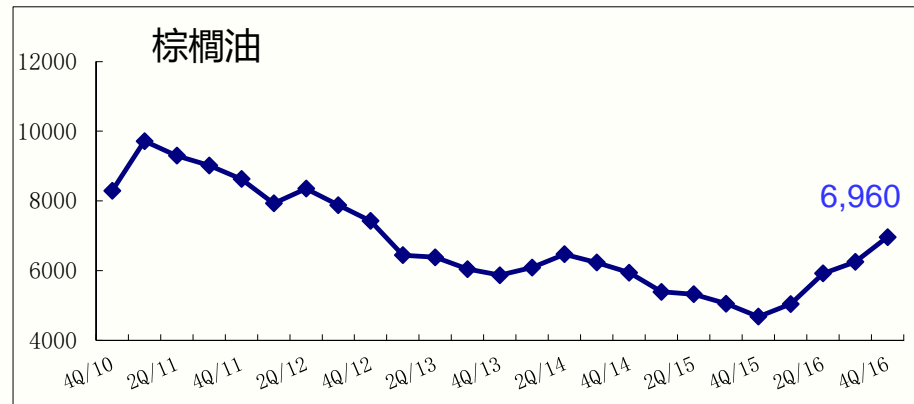
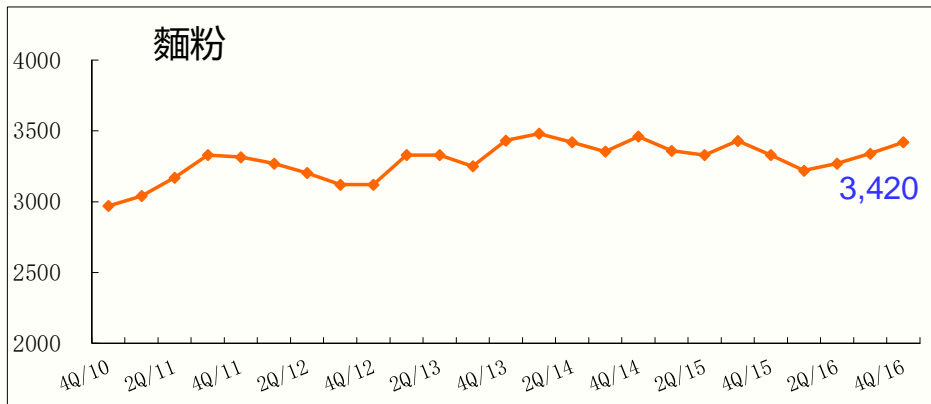
| | | |
|----------------------|------------------|------------------|
| *ROA總資產報酬率 | 4.98% | 5.51% |
| *ROE 本公司股東報酬率 | 6.40% | 8.63% |
| 流動比率 | 0.72 | 0.68 |
| 負債與資本比率 | 0.32 | 0.49 |
| 應收賬款週轉天數 | 10.11 | 9.46 |
| 產成品週轉天數 | 11.43 | 10.87 |
| 現金及現金等值物 | 14.73 億美元 | 10.24 億美元 |

*ROA：相對於平均總資產

*ROE：本公司股東應佔溢利相對於平均淨資產

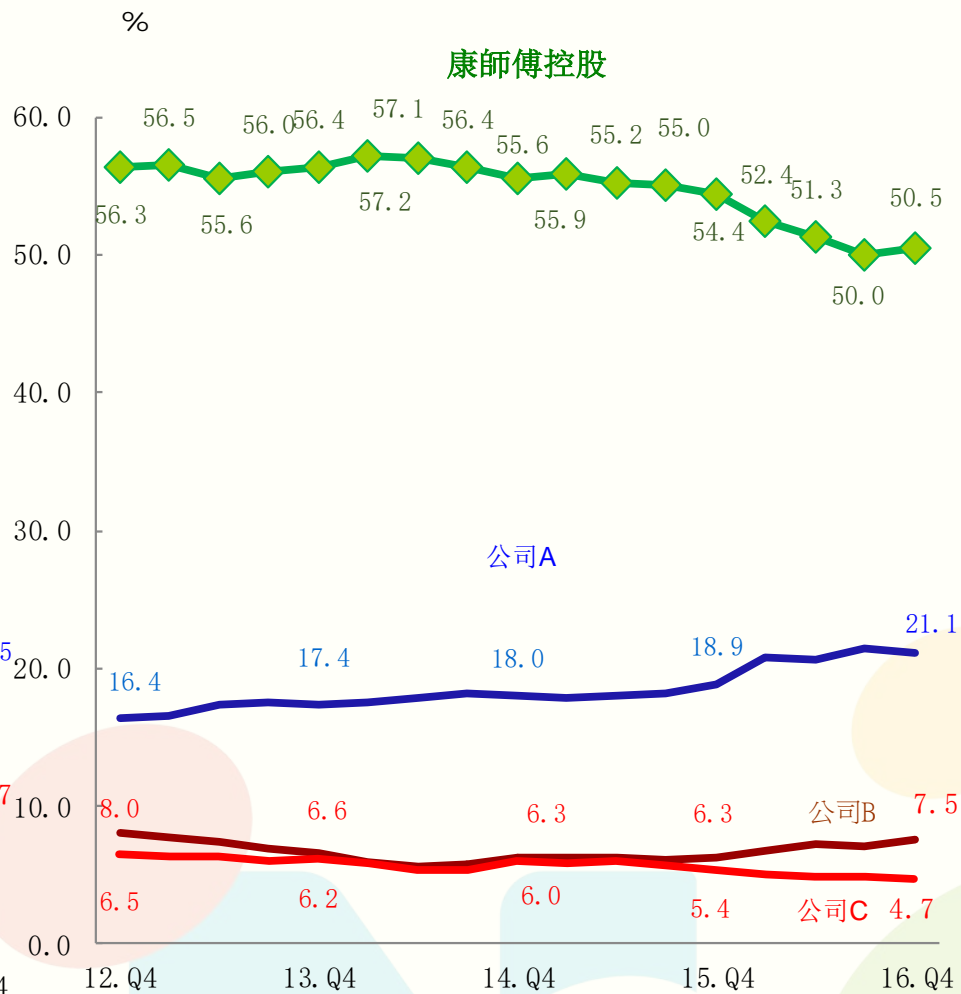
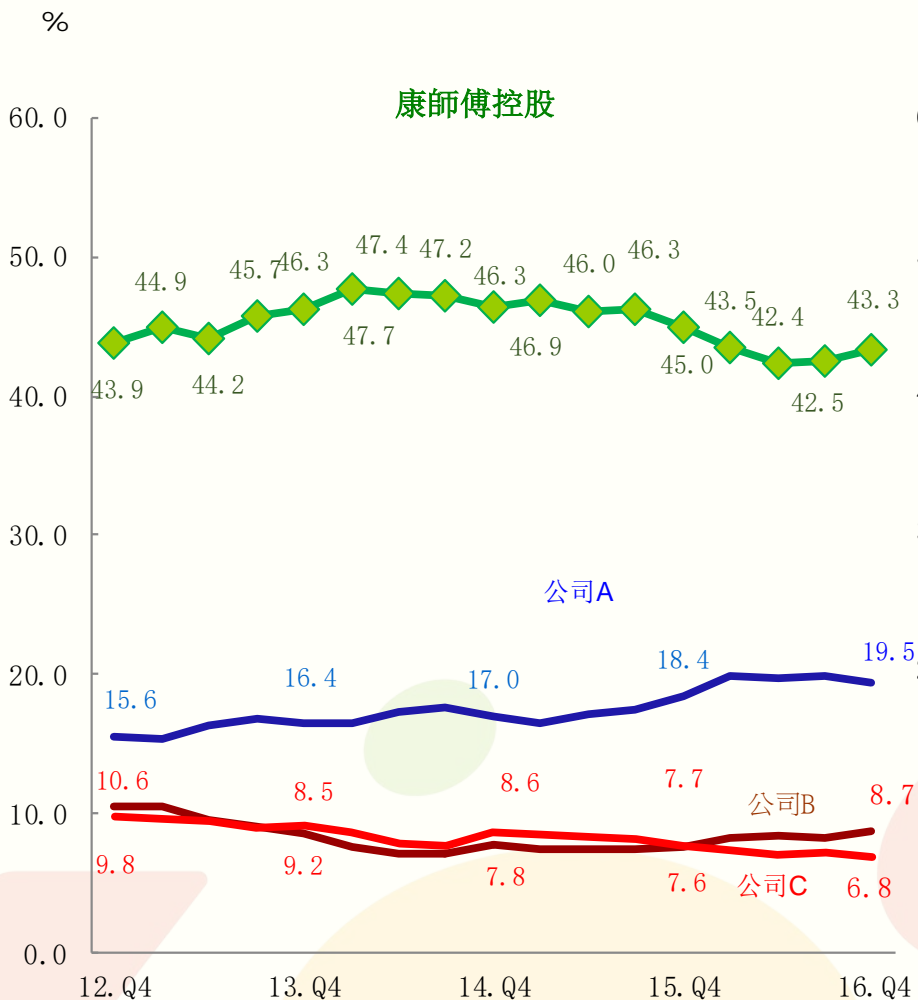
主要原料價格走勢

人民幣/噸

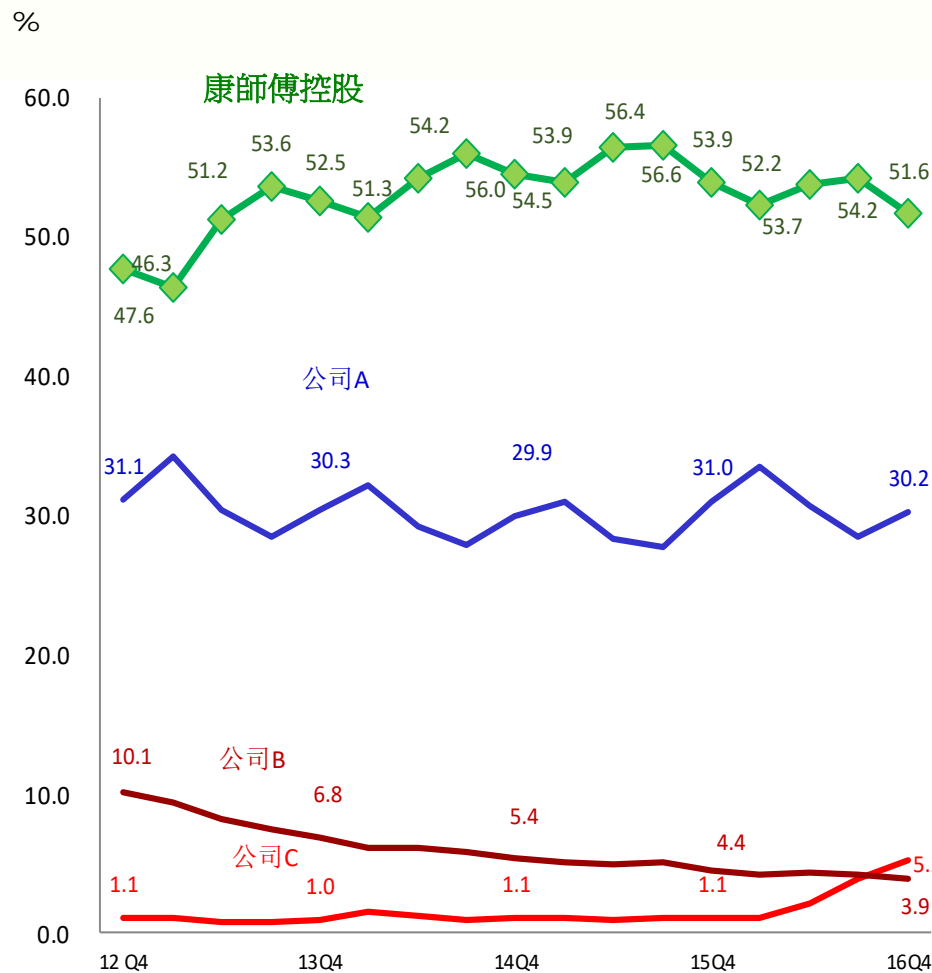


方便麵市場佔有率—按銷售量

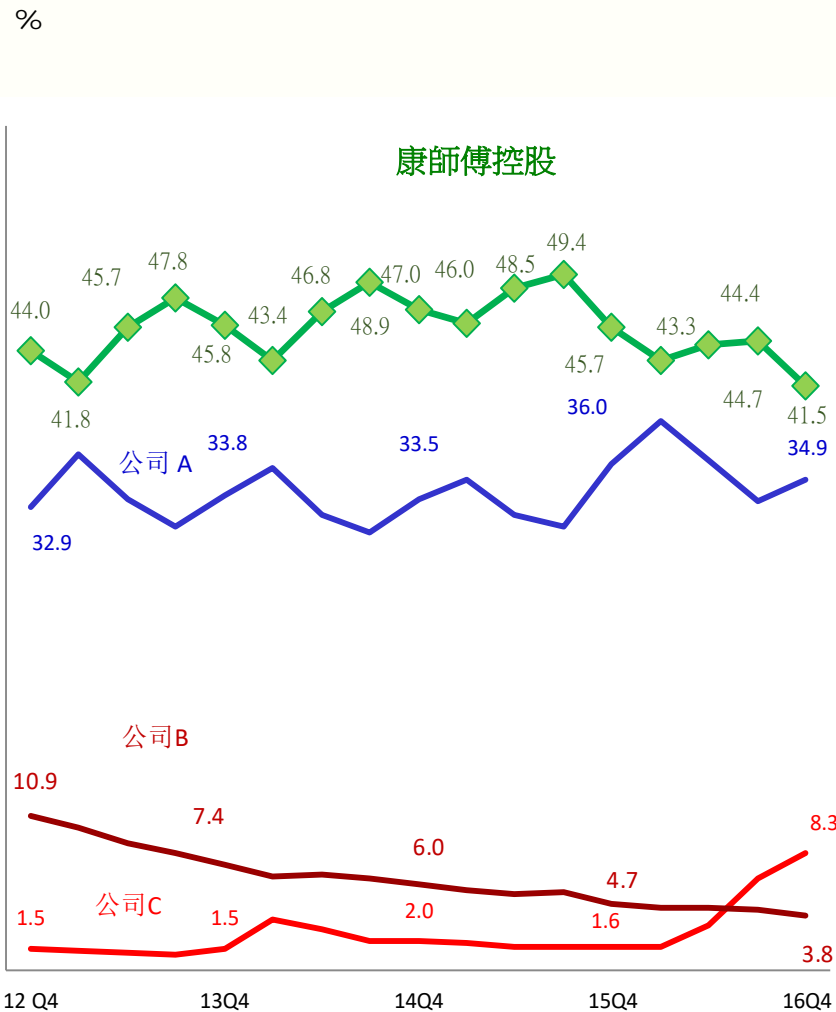
方便麵市場佔有率—按銷售額



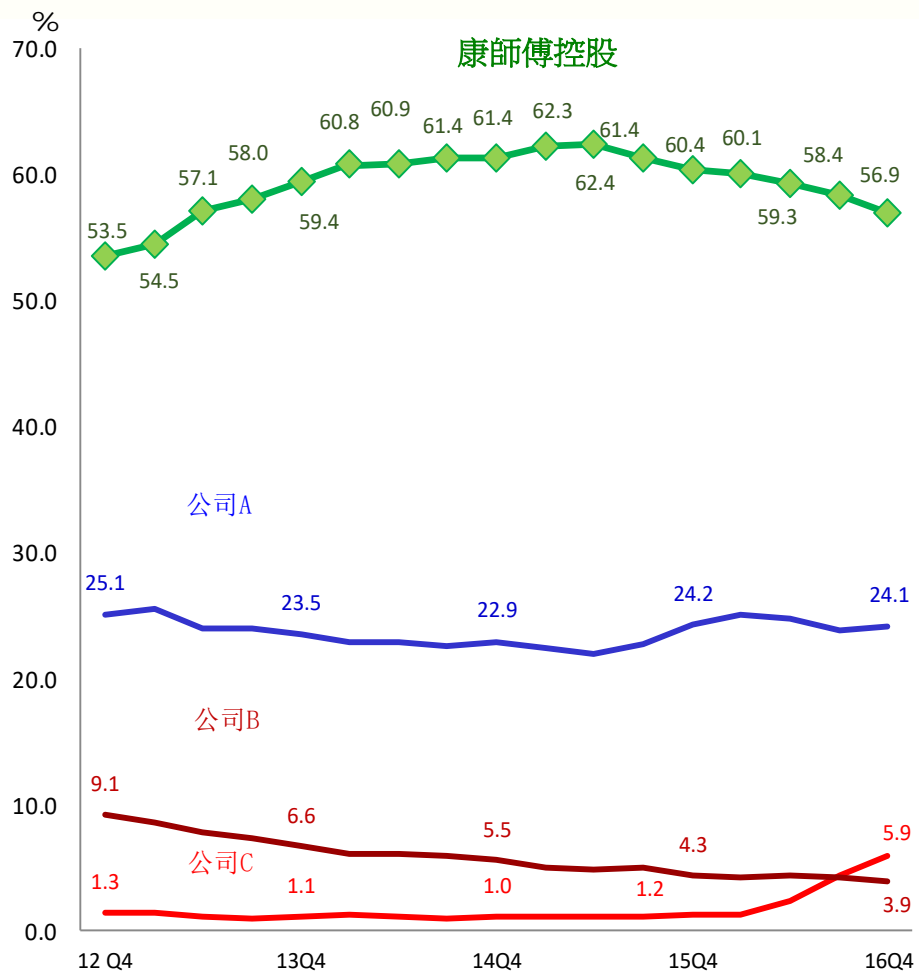
包裝茶飲料市場佔有率—按銷售量
含奶茶



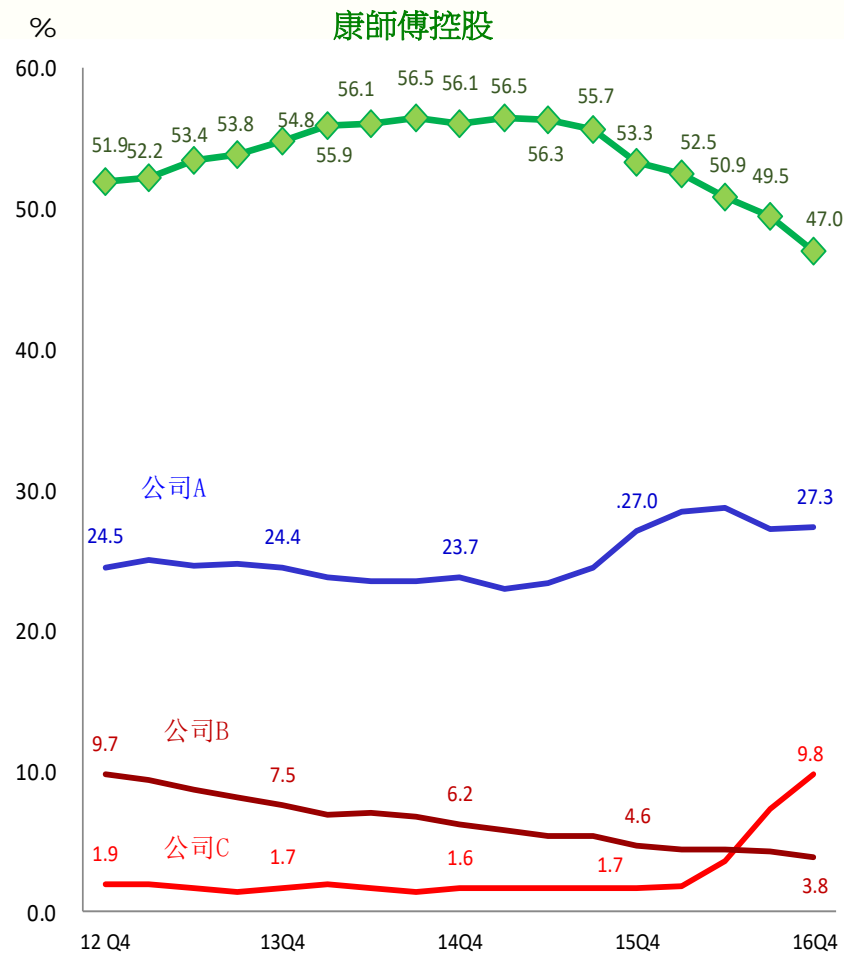
包裝茶飲料市場佔有率—按銷售額
含奶茶



包裝茶飲料市場佔有率—按銷售量
不含奶茶

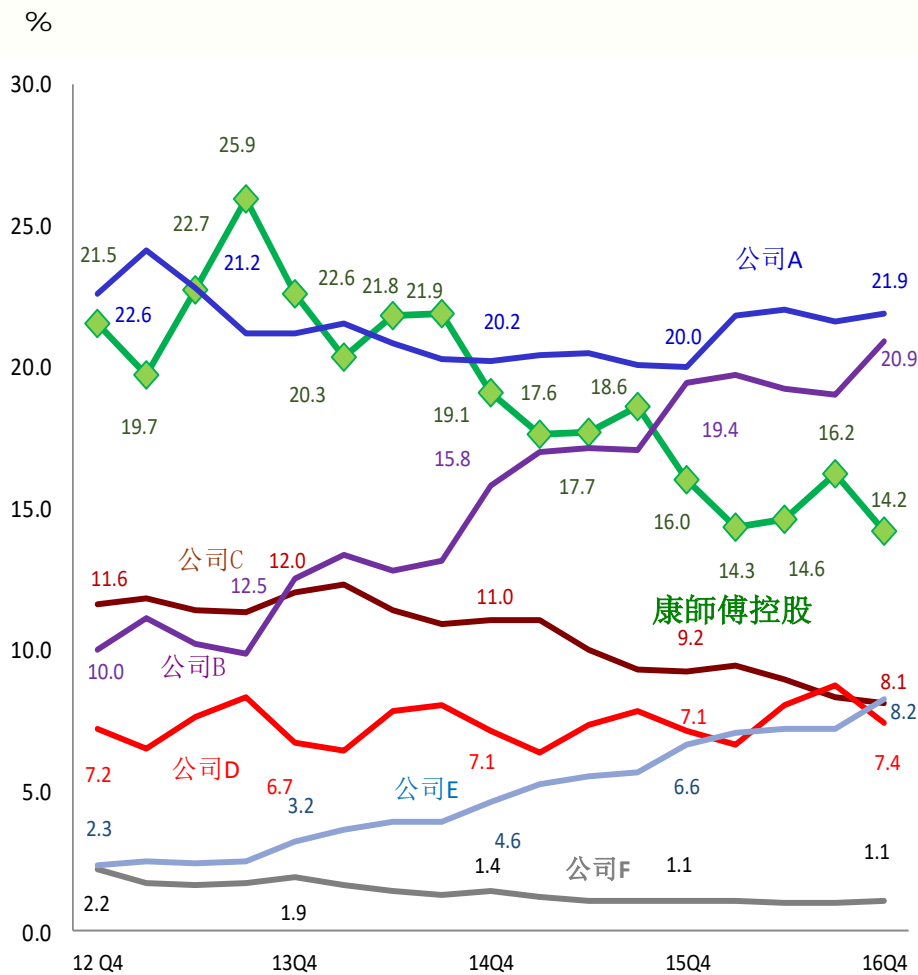


包裝茶飲料市場佔有率—按銷售額
不含奶茶

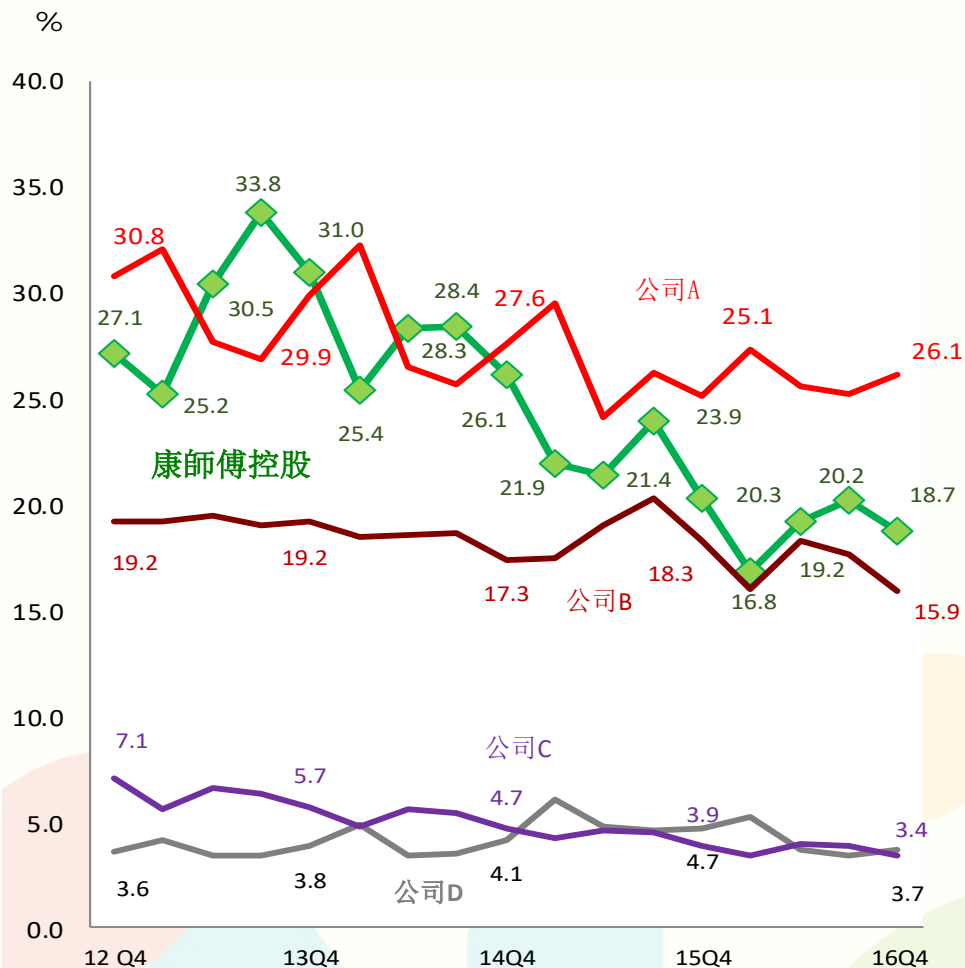


資料來源：尼爾森

包裝水市場佔有率—按銷售量



果汁含量為39%以下的稀釋果汁飲料市場佔有率—按銷售量



資料來源：尼爾森

甲) 遍佈全國的銷售網絡

截至31/12/2016

截至30/09/2016

截至31/12/2015

營業所:

598

598

606

倉庫 :

69

69

73

經銷商:

33,653

33,552

30,095

直營零售商:

116,222

116,324

116,036

乙) 生產綫數量

方便麵

227

227

227

飲品

476

476

468

方便食品

16

16

16

